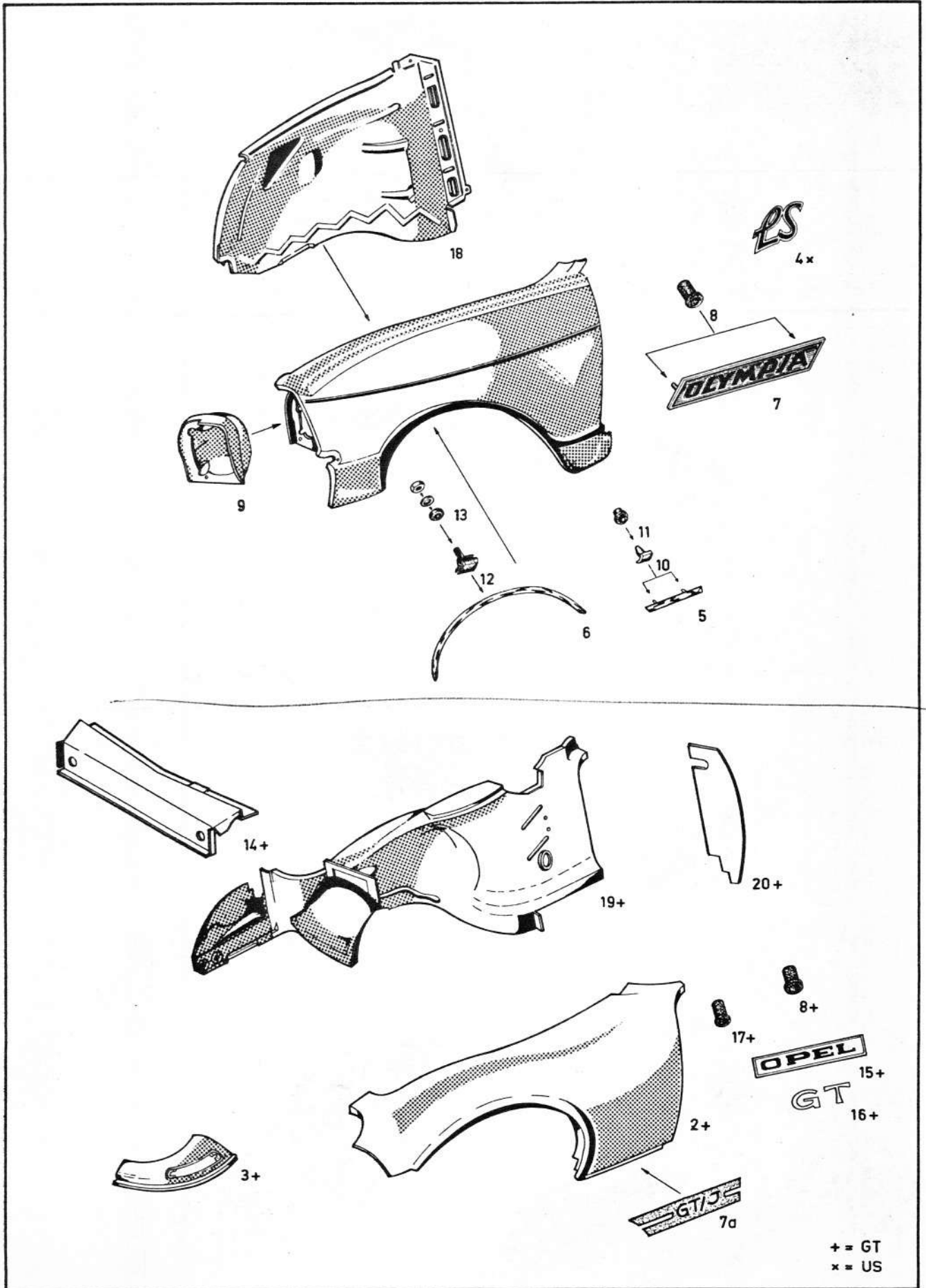
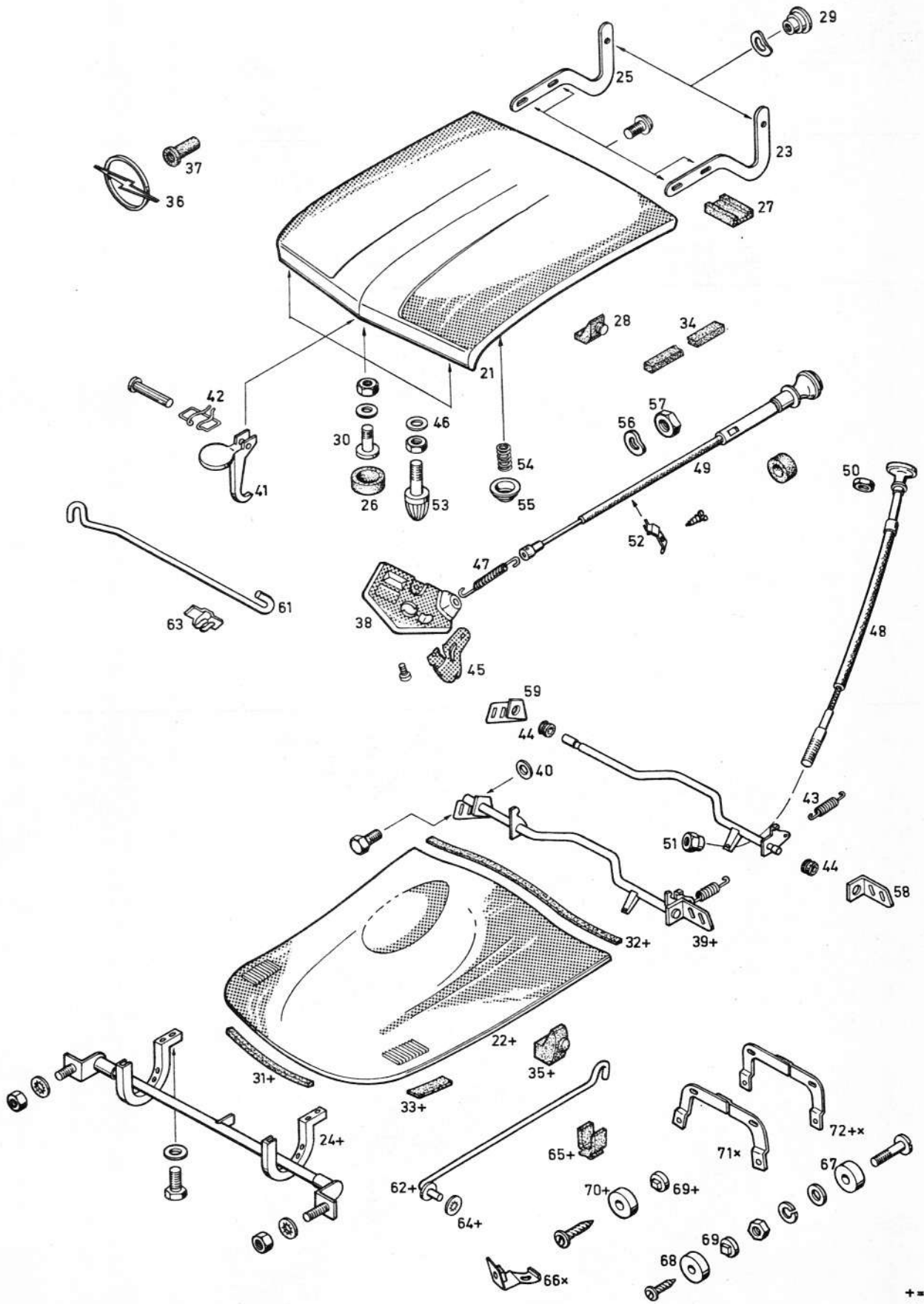


HAUPTGRUPPE 11

UNTERGRUPPEN-FOLGE

11		Seite	Bild-Tafel-Nr.
01	Vorderkotflügel, links	11/1	1
02	Vorderkotflügel, rechts	11/1-11/2	1
04	Schrift an Front	11/ 2	1
10	Radeinbau	11/2-11/3	1
60	Haube	11/3	2
62	Dämpfung und Abdichtung für Haube	11/4	2
70	Schriftzeichen „OPEL“	11/4	2
78	Haubenverschluß	11/4-11/5	2
80	Stütze für Haube	11/5	2
88 90 92	Abstandstück für Nummernschild	11/5-11/6	2





+ = GT
 x = US

Katalog-Nr.	Tafel	Bild	Teile-Name	Olympia-A			GT-A	GT-A-L
				LZ	LV	SZ		
Hauptgruppe 11								
FAHRGESTELL-BLECHTEILE								
11 01 070	1	1	Vorderkotflügel, links	1	1	1	-	-
11 01 083		2	Vorderkotflügel, links	-	-	-	1	1
11 01 351		3	Verlängerung für Vorderkotflügel, links	-	-	-	1	1
11 01 551		4	Zeichen „LS“ (nur für USA)	-	-	2	-	-
11 01 611		5	Zierstab mit Haltekammer für Vorderkotflügel, links	1	1	1	-	-
11 01 612		6	Zierstab für Radausschnitt – Vorderkotflügel, links	1	1	1	-	-
11 01 783		7	Schrift „Olympia“ für Kotflügel, links und rechts (siehe auch 1 76 ...)	2	2	2	-	-
Ø 11 01 948			Farbstreifen für Kotflügel, links	-	-	-	-	1
(1 74 612)		8	Tülle für Zeichen „LS“ und Schrift „Olympia“ an Vorderkotflügel Befestigungsteile siehe 11 02 ...	4	4	4	-	-
11 02 070			Vorderkotflügel, rechts	1	1	1	-	-
11 02 083			Vorderkotflügel, rechts	-	-	-	1	1
11 02 351			Verlängerung für Vorderkotflügel, rechts	-	-	-	1	1
Ø 11 02 948			Farbstreifen für Kotflügel, rechts	-	-	-	-	1
(12 18 938)			+ Kappe für Scheinwerfer an Vorderkotflügel, links	1	1	1	-	-
(12 18 962)			+ Kappe für Scheinwerfer an Vorderkotflügel, rechts	1	1	1	-	-
(12 18 939)		9	* Kappe für Scheinwerfer an Vorderkotflügel, links	1	1	1	-	-
(12 18 963)			* Kappe für Scheinwerfer an Vorderkotflügel, rechts	1	1	1	-	-
			(Vorderkotflügel an Windschutz)					
			+ Sechskantschraube mit Scheibe 20 22 203 (6,5 x 20 mm)	2	2	2	-	-
			+ Preßlochklemmutter (24 x 14,5 mm) 20 72 151	2	2	2	-	-
			(Kotflügel an Scharnierverstärkung)					
			* Sechskantblechschraube mit Scheibe 20 22 204 (6,5 x 16 mm)	6	6	6	-	-
			(Kotflügel an Front oben und seitlich)					
			* Sechskantblechschraube mit Scheibe 20 22 200 (6,5 x 13 mm)	4	4	4	-	-
			+ = für Wagen mit angeschweißtem Kotflügel					
			* = für Wagen mit angeschraubtem Kotflügel					

FAHRGESTELL-BLECHTEILE

Katalog-Nr.	Tafel	Bild	Teile-Name	Olympia-A			GT-A	GT-A-L
				LZ	LV	SZ		
	1		(Kotflügel an Radeinbau und Windschutz)					
			* Sechskantblechschraube mit Scheibe (6,5 x 16 mm) 20 22 204	8	8	8	-	-
			* Sechskantblechschraube mit Scheibe (6,5 x 20 mm) 20 22 203	2	2	2	-	-
			* Preßlochklemmutter (24 x 14,5 mm) 20 72 151	10	10	10	-	-
			(Kotflügel an Front unten)					
			* Sechskantblechschraube mit Scheibe (6,5 x 16 mm) 20 22 204	8	8	8	-	-
			* Preßlochklemmutter (24 x 14,5 mm) 20 72 151	6	6	6	-	-
			* Linsenblechschraube (6,5 x 16 mm) 20 36 550	2	2	2	-	-
			* Scheibe (7 x 12 x 1,5 mm) 20 80 177	2	2	2	-	-
11 02 611			Zierstab mit Halteklammer für Vorderkotflügel, rechts	1	1	1	-	-
(1 74 710)	10		Halteklammer für Zierstab	4	4	4	-	-
(1 74 618)	11		Tülle	4	4	4	-	-
11 02 612			Zierstab für Radausschnitt – Vorderkotflügel, rechts	1	1	1	-	-
(1 74 880)	12		Halter für Zierstab mit 10 mm Bolzen	10	10	10	-	-
			(Zierstab – Radausschnitt an Vorderkotflügel)					
(1 74 642)	13		Scheibe	10	10	10	-	-
			Scheibe (3,2 x 7 x 0,5 mm) 20 80 000	10	10	10	-	-
			Sechskantmutter (M 3) 20 64 000	10	10	10	-	-
11 04 500	14		Verstärkung für Front, mitten, oben	-	-	-	1	1
11 04 807	15		Schrift „Opel“ an Vorderkotflügel	-	-	-	2	2
11 04 808	16		Schrift „GT“ an Vorderkotflügel (siehe auch 1 76)	-	-	-	2	2
11 04 830			Firmenzeichen an Front (siehe auch 13 16)	-	-	-	1	1
11 04 831			Firmenzeichen an Front (schwarz matt) (nur für GT-Junior)	-	-	-	-	1
(1 14 912)	17		Tülle für Schrift „GT“ an Vorderkotflügel	-	-	-	8	8
(1 74 612)	(8)		Tülle für Schrift „GT“ an Vorderkotflügel und Firmenzeichen an Front	-	-	-	6	6
11 10 061	18		Vorderkotflügel – Seitenteil (Radeinbau), links	1	1	1	-	-
11 10 063	19		Radeinbau, vorn links	-	-	-	1	1
11 10 163			Vorderkotflügel – Seitenteil (Radeinbau), rechts	1	1	1	-	-
			* = für Wagen mit angeschraubtem Kotflügel					

Katalog-Nr.	Tafel	Bild	Teile-Name	Olympia-A			GT-A	GT-A-L
				LZ	LV	SZ		
11 10 165	1		Radeinbau, vorn rechts	-	-	-	1	1
11 10 400		20	Spritzblech für Radeinbau, vorn links	-	-	-	1	1
11 10 425			Spritzblech für Radeinbau, vorn rechts	-	-	-	1	1
11 10 552			(siehe 13 12 ...)					
11 10 601			(siehe 13 12 ...)					
11 10 725			Flanschabdeckung für Spritzblech-Radeinbau, vorn rechts	-	-	-	1	1
11 10 750			Flanschabdeckung für Spritzblech-Radeinbau, vorn links	-	-	-	1	1
11 10 950			(siehe 3 42 ...)					
11 60 320	2	21	Haube, ohne Scharniere, Verschlussteile und Firmenzeichen 1 Stück 14 51 158 mitverwenden	1	1	1	-	-
•11 60 311			Ers. durch 11 60 317					
<11 60 317		22	Haube, ohne Scharniere, Verschlussteile und Firmenzeichen (mit 2 Fanghaken)	-	-	-	1	1
11 60 472		23	Scharnierbügel für Haube, links	1	1	1	-	-
11 60 480		24	Haubenscharnier	-	-	-	1	1
			(Haubenscharnier an Karosserie)					
			Sechskantmutter (M 8) 20 64 231	-	-	-	2	2
			Fächerscheibe (8,2 x 14 x 0,8 mm) 20 74 760	-	-	-	2	2
			(Haubenscharnier an Haube)					
			Sechskantschraube (M 8 x 15) 20 00 202	-	-	-	4	4
			Fächerscheibe (8,2 x 14 x 0,8 mm) 20 74 760	-	-	-	4	4
11 60 520		25	Scharnierbügel für Haube, rechts	1	1	1	-	-
11 60 707		26	Gummipuffer für Haube, vorn	2	2	2	-	-
11 60 712		27	Gummipuffer für Haube, hinten	1	1	1	-	-
11 60 713		28	Gummipuffer für Haube, seitlich	4	4	4	-	-
			(Scharnierbügel an Lager — Stirnwand)					
11 60 757		29	Zylinderbolzen	2	2	2	-	-
			Federscheibe (13 x 22 x 1,2 mm) 20 82 110	2	2	2	-	-
			(Scharnierbügel an Haube)					
			Sechskantschraube mit Federring und Scheibe (M 6 x 12) 20 10 059	4	4	4	-	-
11 60 850		30	Schraube für Gummipuffer, vorn (M 8 x 30)	2	2	2	-	-
			Scheibe (8,4 x 22 x 2 mm) 20 80 247	2	2	2	-	-
			Sechskantmutter (M 8) 20 64 226	2	2	2	-	-

FAHRGESTELL-BLECHTEILE

Katalog-Nr.	Tafel	Bild	Teile-Name	Olympia-A			GT-A	GT-A-L
				LZ	LV	SZ		
11 62 320	2	31	Abdichtung für Haube, vorn	-	-	-	1	1
11 62 321		32	Abdichtung für Haube, hinten	-	-	-	1	1
11 62 322		33	Abdichtung für Haube, seitlich vorn (8 956 411)	-	-	-	2	2
11 62 400		34	Geräuschdämpfung (10 x 15 mm) (2 m lang = 1 Stück)	x	x	x	-	-
11 62 401			Geräuschdämpfung (8 x 12 mm) (2 m lang = 1 Stück)	x	x	x	-	-
11 62 500		35	Gummipuffer für Haube, seitlich	-	-	-	4	4
11 70 417		36	Firmenzeichen für Haube	1	1	1	-	-
(1 74 612)		37	Tülle für Firmenzeichen an Haube	2	2	2	-	-
11 78 060		38	Haubenverschluß, kompl.	1	1	1	-	-
11 78 062			Haubenverschluß, kompl. (8 956 279) bis ca. Fg.-Nr. 2 087 175	-	-	-	1	1
11 78 063		39	Haubenverschluß kompl. (3 453 506) ab ca. Fg.-Nr. 2 087 176	-	-	-	1	1
			(Haubenverschluß an Karosserie)					
(1 58 870)		40	Unterlegscheibe	-	-	-	2	2
			Sechskantschraube mit Federscheibe und Scheibe (M 6 x 15) 20 12 001	-	-	-	4	4
			(Haubenverschluß an Luftleitblech, oben)					
			Halbrundlochniet (5 x 6 mm) 20 84 316	5	5	5	-	-
11 78 180		41	Haken - Haubenverschluß	1	1	1	-	-
11 78 204		42	Hakenfeder für Haubenverschluß	1	1	1	-	-
			Halbrundlochniet (5 x 32 mm) 20 84 308	1	1	1	-	-
11 78 205		43	Feder für Haubenverschluß (3 453 311)	-	-	-	1	1
11 78 227		44	Lager für Haubenverschluß, links und rechts (3 453 190)	-	-	-	2	2
11 78 330		45	Riegel für Haubenverschluß	1	1	1	-	-
			Halbrundlochniet (5 x 8 mm) 20 84 304	1	1	1	-	-
			(Führung - Haubenverschluß an Ver- stärkung - Haube, vorn)					
11 78 402		46	Scheibe (15 x 36 x 2 mm)	1	1	1	-	-
			Sechskantmutter (M 14) 20 64 451	1	1	1	-	-
11 78 428		47	Zugfeder für Haubenverschluß (6 647 723)	1	1	1	-	-
11 78 436		48	Bowdenzug für Haubenverschluß ab ca. Fg.-Nr. 2 087 176	-	-	-	1	1
11 78 472		49	Bowdenzug für Haubenverschluß	1	1	1	-	-
11 78 474			Bowdenzug für Haubenverschluß bis ca. Fg.-Nr. 2 087 175	-	-	-	1	1

Katalog-Nr.	Tafel	Bild	Teile-Name	Olympia-A			GT-A	GT-A-L
				LZ	LV	SZ		
11 78 476	2	50	Sechskantmutter für Betätigung – Haubenverschluß	–	–	–	1	1
11 78 477		51	Spezialmutter für Bowdenzug an Betätigung ab ca. Fg.-Nr. 2 087 176	–	–	–	1	1
11 78 506		52	Schelle für Bowdenzug – Haubenverschluß	1	1	1	–	–
			Linsenblechschraube (4,8 x 9,5 mm) 20 36 301	1	1	1	–	–
11 78 541			Halter für Bowdenzug – Haubenverschluß an Vorderwand bis ca. Fg.-Nr. 2 087 175	–	–	–	1	1
			Linsenblechschraube (2,9 x 6,5 mm) bis ca. Fg.-Nr. 2 087 175 20 36 000	–	–	–	1	1
11 78 555		53	Führungszapfen für Haubenverschluß	1	1	1	–	–
11 78 580		54	Druckfeder für Führungszapfen – Haube	1	1	1	–	–
11 78 601		55	Führungsbuchse für Haubenverschluß	1	1	1	–	–
			(Bowdenzug an Stirnwand)					
11 78 725		56	Dichtring	1	1	1	–	–
(12 74 975)		57	Sechskantmutter (M 12)	1	1	1	–	–
			Scheibe (13 x 20 x 2 mm) 20 80 375	1	1	1	–	–
11 78 760		58	Stütze für Haubenverschluß, links	–	–	–	1	1
11 78 780		59	Stütze für Haubenverschluß, rechts	–	–	–	1	1
●11 78 800			Ers. durch 11 78 062					
●11 78 801			Ers. durch 11 78 063					
11 80 012		61	Stütze für Haube	1	1	1	–	–
11 80 016			Stütze für Haube (nur für USA)	–	–	1	–	–
11 80 017		62	Stütze für Haube	–	–	–	1	1
11 80 150		63	Haltewinkel für Haubenstütze	1	1	1	–	–
11 80 175		64	Federklemme für Haubenstütze	–	–	–	1	1
11 80 211		65	Halter für Haubenstütze	–	–	–	1	1
11 88 049		66	Halter für Kennzeichenschild, vorn (nur für USA)	–	–	2	–	–
11 88 300			(siehe 11 90 ...)					
			(Kennzeichenschild an Rückwandverkleidung)					
11 90 353		67	Abstandstück, Gummi (18 mm lang)	2	2	2	–	–
			Halbrundschrabe (M 6 x 25) 20 30 255	2	2	2	–	–
			Linsenblechschraube mit Scheibe (5,5 x 19 mm) 20 38 253	–	–	–	2	2

FAHRGESTELL-BLECHTEILE

Katalog-Nr.	Tafel	Bild	Teile-Name	Olympia-A			GT-A	GT-A-L
				LZ	LV	SZ		
(11 88 300)	2	69	Einsteckmutter	-	-	-	2	2
			Scheibe (6,4 x 12 x 1,5 mm) 20 80 129	2	2	2	-	-
			Federring (6,1 x 11,1 x 1,6 mm) 20 74 100	2	2	2	-	-
			Sechskantmutter (M 6) 20 64 153	2	2	2	-	-
			(Kennzeichenschild an Frontverkleidung)					
11 90 361		68	Abstandstück, Gummi (15 mm lang)	2	2	2	-	-
(11 88 300)		69	Einsteckmutter	2	2	2	-	-
			Linsenblechschaube mit Scheibe (5,5 x 35 mm) 20 38 252	2	2	2	-	-
11 90 362			Abstandstück, Gummi (3 mm lang) (nur für USA)	-	-	2	-	-
11 90 363		70	Abstandstück, Gummi (3 mm lang) für Kennzeichenschild	-	-	-	2	2
11 92 052		71	Halter für Kennzeichenschild, hinten (nur für USA)	-	-	1	-	-
11 92 054		72	Halter für Kennzeichenschild, hinten (nur für USA)	-	-	-	1	1
			(Halter an Stoßstange)					
			Linsenschraube (M 6 x 14) (nur für USA) 20 34 152	-	-	2	-	-
			Scheibe (6,4 x 12 x 1,5 mm) (nur für USA) 20 80 129	-	-	2	-	-
			Federring (6,1 x 11,1 x 1,6 mm) (nur für USA) 20 74 100	-	-	2	-	-
			Sechskantmutter (M 6) (nur für USA) 20 64 153	-	-	2	-	-
			(Kennzeichenschild an Halter)					
			Halbrundschaube (M 6 x 10) (nur für USA) 20 30 250	-	-	2	-	-
			Scheibe (6,4 x 12 x 1,5 mm) (nur für USA) 20 80 129	-	-	2	-	-