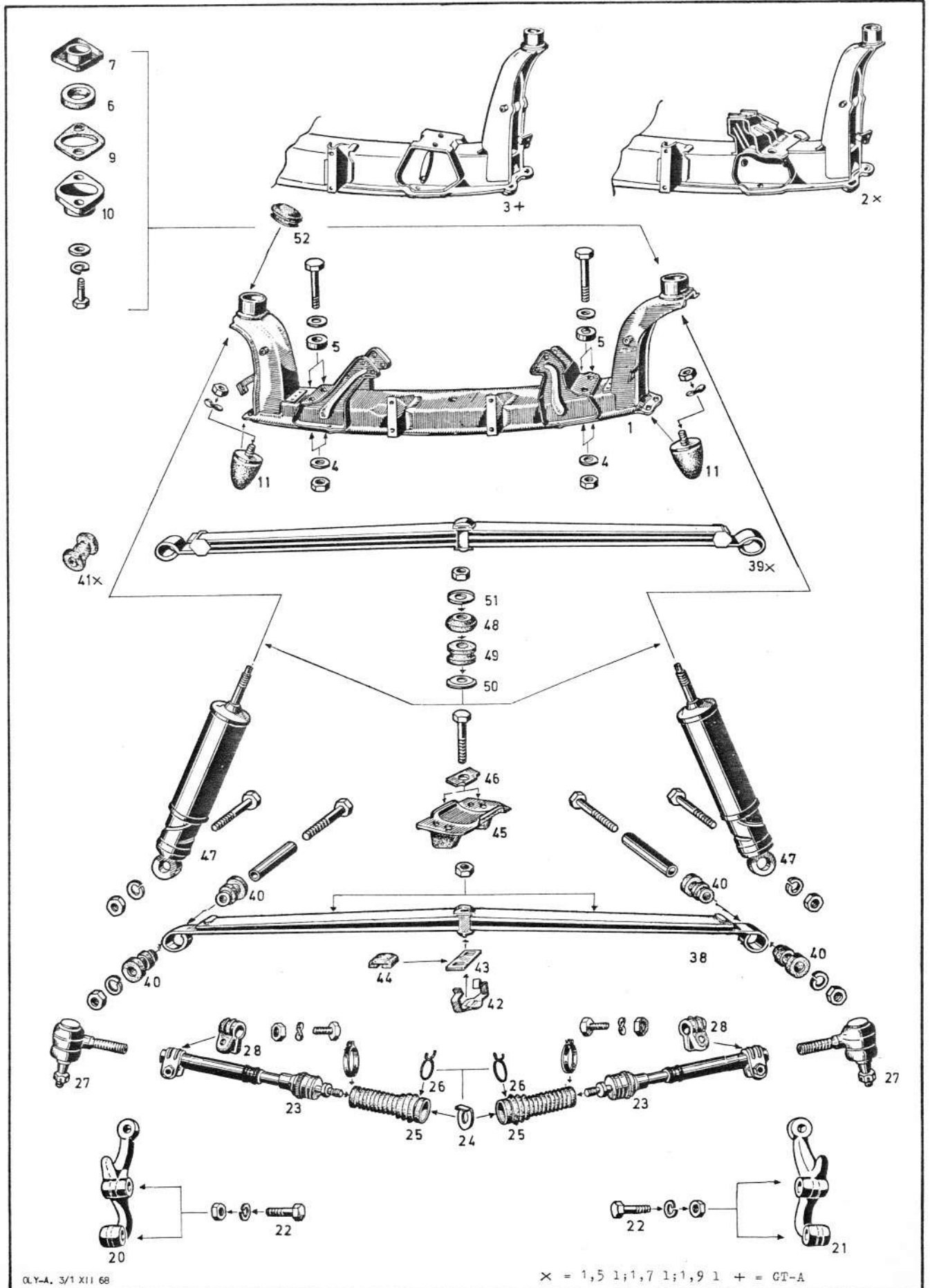


HAUPTGRUPPE 3

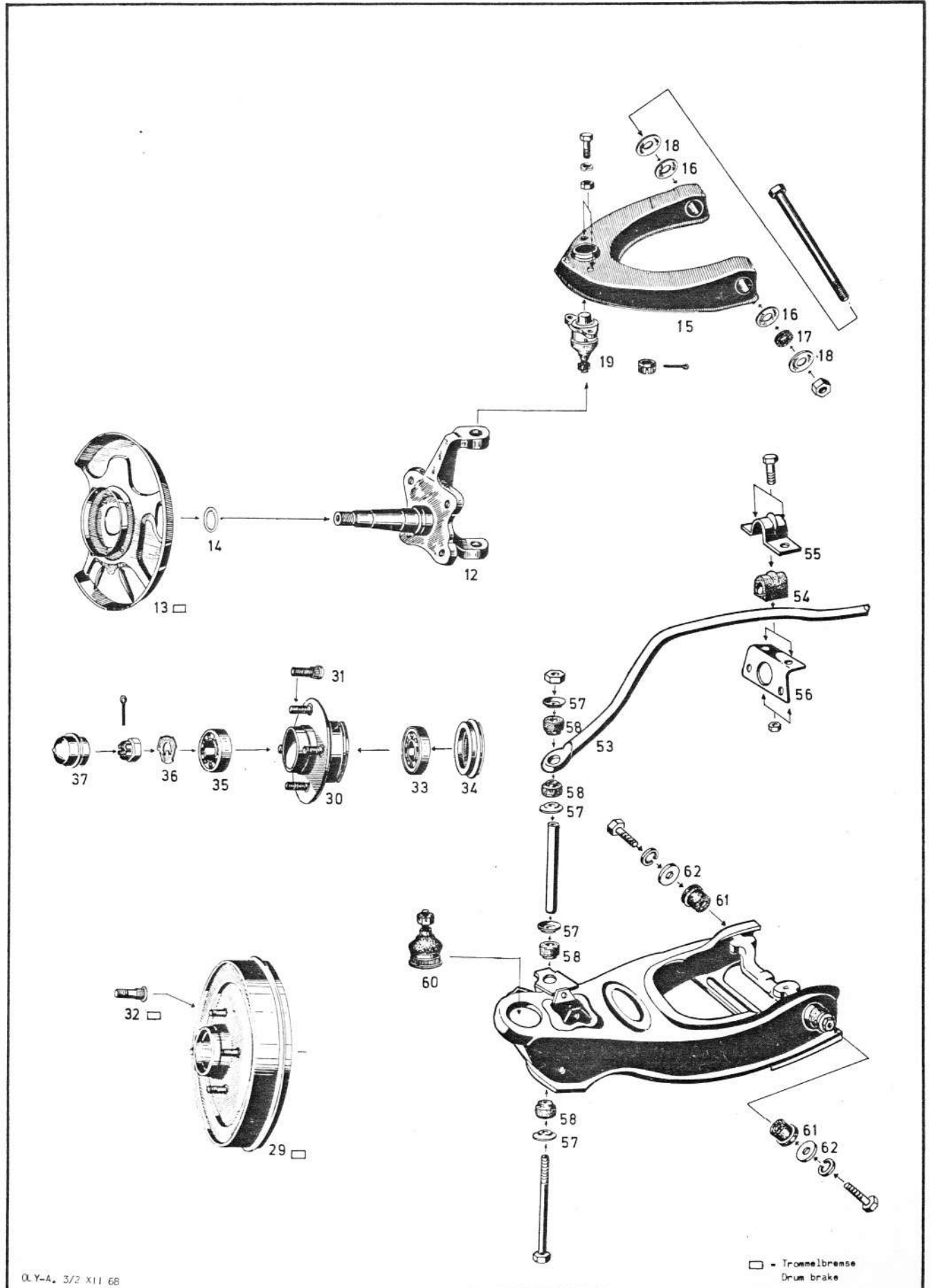
UNTERGRUPPEN-FOLGE

3		Seite	Bild-Tafel-Nr.
00	Vorderachse	3/1-3/2	-
02	Vorderachskörper	3/2	1
08	Achsschenkel	3/2-3/3	2
09	Abdeckblech für Bremssattel	3/3	2
10	Oberer Lenker	3/3	2
20	Spurstangenhebel	3/3-3/4	1
22	Spurstange	3/4	1
24	Spurstangenkopf	3/4-3/5	1
26	Vorderradnabe	3/5	2
28	Vorderradlager, innen	3/5	2
30	Vorderradlager, außen	3/5	2
32 36 38	Vorderfeder	3/5-3/6	1
42	Stoßdämpfer	3/6	1
50	Stabilisator, vorn	3/7	2
52	Unterer Lenker	3/8	2

VORDERRAD-AUFHÄNGUNG
FRONT WHEEL SUSPENSION



VORDERRAD-AUFHÄNGUNG FRONT WHEEL SUSPENSION



OLY-A. 3/2 X11 68

Katalog-Nr.	Tafel	Bild	Teile-Name	Olympia-A			GT-A	GT-A-L
				LZ	LV	SZ		
			Hauptgruppe 3					
			VORDERRAD-AUFHÄNGUNG					
3 00 068			Vorderachse mit Scheibenbremse, LKkg. – 1,1 l – Kennzeichen: AE (auch für EA) (für harte Vorderfeder)	1	1	1	–	–
3 00 069			Vorderachse mit Scheibenbremse, Rlkg. – 1,1 l – Kennzeichen: AF (auch für FA) (für harte Vorderfeder)	1	1	1	–	–
3 00 095			Vorderachse mit Scheibenbremse, LKkg. – 1,1 l – Kennzeichen: AP (auch für PA) (für sportliche Vorderfeder)	1	1	1	–	–
3 00 096			Vorderachse mit Scheibenbremse, Rlkg. – 1,1 l – Kennzeichen: AQ (auch für QA) (für sportliche Vorderfeder)	1	1	1	–	–
3 00 102			Vorderachse mit Scheibenbremse, LKkg. – 1,1 l – Kennzeichen: CG (auch für GC und CB)	1	1	1	–	–
3 00 103			Vorderachse mit Scheibenbremse, Rlkg., – 1,1 l – Kennzeichen: CH (auch für HC und DB)	1	1	1	–	–
3 00 123			Vorderachse mit Scheibenbremse, LKkg. – 1,9 l – USA bis Fg.-Nr. 2 265 861 ab Fg.-Nr. 2 264 500 für höhere Zuladung (nicht für USA)	–	–	–	–	1
3 00 125			Vorderachse mit Scheibenbremse, LKkg. – 1,1 l –	–	–	–	1	–
3 00 127			Vorderachse mit Scheibenbremse LKkg. – 1,9 l – –für Wagen mit Stabilisator in Verbindung mit höherer Zuladung – USA bis Fg.-Nr. 2 265 861	–	–	–	–	1
3 00 128			Vorderachse mit Scheibenbremse, LKkg. – 1,9 l – (für Komfort-Feder) USA bis Fg.-Nr. 2 265 861	–	–	–	–	1
3 00 129			Vorderachse mit Scheibenbremse, LKkg. – 1,9 l – (in Verbindung mit Stabilisator und Komfort-Feder) USA bis Fg.-Nr. 2 265 861	–	–	–	–	1

VORDERRAD-AUFHÄNGUNG

Katalog-Nr	Tafel	Bild	Teile-Name	Olympia-A			GT-A	GT-A-L
				LZ	LV	SZ		
3 00 255			Vorderachse mit Scheibenbremse – 1,9 l – LKkg. (nur für USA) ab Fg.-Nr. 2 265 862	–	–	–	–	1
3 00 256			Vorderachse mit Scheibenbremse – 1,9 l – LKkg. (nur für USA) (höhere Zuladung) ab Fg.-Nr. 2 265 862	–	–	–	–	1
3 02 037	1	1	Vorderachskörper – 1,1 l –	1	1	1	–	–
3 02 047		2	Vorderachskörper – 1,5 l; 1,7 l; 1,9 l –	1	1	1	–	–
3 02 048		3	Vorderachskörper	–	–	–	1	1
			(Vorderachse an Vorderrahmen)					
			Sechskantschraube (M 10 x95) 20 00 484	–	–	–	4	4
(9 02 726)		4	Scheibe	4	4	4	4	4
3 02 160		5	Dämpfungsscheibe (10,4 x35 x7 mm)	4	4	4	–	–
3 02 165			Dämpfungsscheibe (15,5 x35 x4 mm)	–	–	–	2	2
			Sechskantmutter (M 10) 20 66 205	4	4	4	4	4
			Sechskantschraube mit Scheibe (M 10x100) <20 02 181	4	4	4	4	4
			(Vorderachse an Radeinbau)					
3 02 228		6	Dämpfungsring (Gummi)	2	2	2	2	2
3 02 250		7	Fassung für Dämpfungsring, innen (22 mm hoch)	2	2	2	2	2
3 02 251		8	Fassung für Dämpfungsring, außen (41 mm hoch)	2	2	2	2	2
3 02 265		9	Dichtung für Fassung – Dämpfungsring, Gummi	2	2	2	2	2
(4 14 975)		10	Scheibe (8,4 x22 x3 mm)	4	4	4	4	4
			Sechskantkerbschraube (M 8 x28) 20 26 104	2	2	2	2	2
			Sechskantschraube (M 8 x22) 20 00 212	2	2	2	2	2
			Federring (8,2 mm) 20 74 152	4	4	4	4	4
3 02 477		11	Gummipuffer für Vorderachsanschlag	4	4	4	4	4
			Federscheibe (8,4 x17 x0,8 mm) 20 82 105	4	4	4	4	4
			Sechskantmutter (M 8) 20 64 231	4	4	4	4	4
3 04 650			(siehe 4 02...)					
3 08 017			Achsschenkel (Trommelbremse) – 1,1 l – (nur für USA)	–	–	2	–	–
3 08 071	2	12	Achsschenkel, links (Scheibenbremse) – 1,1 l –	1	1	1	–	–
3 08 072			Achsschenkel, links (Scheibenbremse) – 1,5 l; 1,7 l; 1,9 l – (auch für 1,1 l USA und GT)	1	1	1	1	1
3 08 096			Achsschenkel, rechts (Scheibenbremse) – 1,1 l –	1	1	1	–	–
3 08 097			Achsschenkel, rechts (Scheibenbremse) – 1,5 l; 1,7 l; 1,9 l – (auch für 1,1 l USA und GT)	1	1	1	1	1

Katalog-Nr.	Tafe	Bild	Teile-Name	Olympia-A			GT-A	GT-A-L
				LZ	LV	SZ		
3 09 304	2	13	o Abdeckblech für Bremssattel, links – 1,1 l – (siehe auch 5 12 ...)	1	1	1	–	–
3 09 308			o Abdeckblech für Bremssattel, links – 1,5 l; 1,7 l; 1,9 l – (auch für 1,1 l USA und GT) bis Fg.-Nr. 2 264 499 (siehe auch 5 42 ...)	1	1	1	1	1
3 09 311			Abdeckblech für Bremssattel, links – 1,9 l – ab Fg.-Nr. 2 264 500	–	–	–	–	1
3 09 327			o Abdeckblech für Bremssattel, rechts – 1,1 l – (siehe auch 5 42 ...)	1	1	1	–	–
3 09 331			o Abdeckblech für Bremssattel, rechts – 1,5 l; 1,7 l; 1,9 l – (auch für 1,1 l USA und GT) bis Fg.-Nr. 2 264 499 (siehe auch 5 42 ...)	1	1	1	1	1
3 09 334			Abdeckblech für Bremssattel, rechts – 1,9 l – ab Fg.-Nr. 2 264 500	–	–	–	–	1
3 09 378		14	o Dichtung für Abdeckblech (Abdeckblech an Achsschenkel) Linsenschraube mit Federring (6 x 10 mm) 20 34 550	2	2	2	2	2
3 10 100		15	Lenker oben, links und rechts, ohne Führungsgelenk, mit Dämpfungsbuchsen 16 03 053	2	2	2	2	2
3 10 451		17	Dämpfungsring für oberen Lenker, Gummi (16 x 30 x 5,5 mm) 16 03 053 (Lenker oben an Achskörper) Sechskantschraube (M 12 x 218) 20 00 635	2	2	2	2	2
3 10 706			x Scheibe (40 x 12,2 x 6 mm) 16 03 053	x	x	x	x	x
3 10 709			x Scheibe (40 x 12,2 x 3 mm)	x	x	x	x	x
3 10 710			x Scheibe (40 x 12,2 x 9 mm) Sechskantmutter (M 12) 20 66 229	x	x	x	x	x
• 3 10 725			Ers. durch 3 10 708					
< 3 10 708		18	Scheibe (40 x 12,3 x 4 mm) 16 03 053	4	4	4	4	4
3 10 807		19	Führungsgelenk für oberen Lenker, links und rechts 16 03 053 (Führungsgelenk an Achsschenkel) Kronenmutter (M 10) 20 68 050 Splint (2 x 22 mm) 20 78 007 Splint (2 x 28 mm) 20 78 008 (Führungsgelenk an Lenker, oben) Sechskantschraube (M 8 x 18) 20 00 262 Sechskantmutter (M 8) – selbstsichernd – 20 66 150	2	2	2	2	2
3 20 353	1	20	Spurstangenhebel, links – 1,1 l – bis Fg.-Nr. 1 656 320 Antwerpen bis Fg.-Nr. 9 141 674 o = Scheibenbremse x = nach Bedarf	1	1	1	–	–

VORDERRAD-AUFHÄNGUNG

Katalog-Nr.	Tafel	Bild	Teile-Name	Olympia-A			GT-A	GT-A-L
				LZ	LV	SZ		
3 20 354	1	21	Spurstangenhebel, rechts – 1,1 l – bis Fg.-Nr. 1 656 320 Antwerpen bis Fg.-Nr. 9 141 674	1	1	1	–	–
3 20 362			Spurstangenhebel, links – 1,5 l; 1,7 l; 1,9 l – (auch für 1,1 l GT) – Oly.-A bis Fg.-Nr. 1 656 320 Antwerpen bis Fg.-Nr. 9 141 674 –	1	1	1	1	1
3 20 363			Spurstangenhebel, rechts – 1,5 l; 1,7 l; 1,9 l – (auch für 1,1 l GT) – Oly.-A bis Fg.-Nr. 1 656 320 Antwerpen bis Fg.-Nr. 9 141 674 –	1	1	1	1	1
3 20 366			Spurstangenhebel, links ab Fg.-Nr. 1 656 321 Antwerpen ab Fg.-Nr. 9 141 675	1	1	1	–	–
3 20 367			Spurstangenhebel, rechts ab Fg.-Nr. 1 656 321 Antwerpen ab Fg.-Nr. 9 141 675	1	1	1	–	–
			(Spurstangenhebel an Achsschenkel)					
3 20 507		22	Schraube (M 10 x 1,25 x 42)	4	4	4	4	4
			Federscheibe (10,5 mm) 20 82 107	4	4	4	4	4
			Sechskantmutter (M 10 x 1,25) 20 64 327	4	4	4	4	4
3 22 054			Spurstange , links und rechts, ohne Spurstangenkopf – 1,5 l; 1,7 l; 1,9 l – (auch für 1,1 l GT) (251,5 mm lang) – Oly.-A bis Fg.-Nr. 1 656 320 Antwerpen bis Fg.-Nr. 9 141 674 – GT bis Fg.-Nr. 2 076 162	2	2	2	2	2
3 22 061			Spurstange, links und rechts, ohne Spurstangenkopf außen (239 mm lang) GT ab Fg.-Nr. 2 076 163 Olympia - A - ab Fg.-Nr. 1 656 321 Antwerpen ab Fg.-Nr. 9 141 675	2	2	2	2	2
3 22 111		23	Spurstange, links und rechts, ohne Spurstangenkopf – 1,1 l – bis Fg.-Nr. 1 656 320 Antwerpen bis Fg.-Nr. 9 141 674	2	2	2	–	–
3 22 288		24	Sicherungsblech für Spurstange an Zahnstange – 1,1 l – bis Fg.-Nr. 1 656 320 Antwerpen bis Fg.-Nr. 9 141 674	2	2	2	–	–
3 22 289			Sicherungsblech für Spurstange an Zahnstange – 1,5 l; 1,7 l; 1,9 l – (auch für 1,1 l GT) – 1,1 l ab Fg.-Nr. 1 656 321 – Antwerpen ab Fg.-Nr. 9 141 675 –	2	2	2	2	2
3 22 501		25	Faltenbalg für Spurstange – Zahnstange	2	2	2	2	2
3 22 550		26	Klemme für Faltenbalg an Lenkgehäuse	2	2	2	2	2
			Schlauchselle für Faltenbalg an Spurstange 20 94 218 (37 x 4 x 0,6 mm) – 1,1 l – bis Fg.-Nr. 1 656 320 Antwerpen bis Fg.-Nr. 9 141 674	2	2	2	–	–
			Schlauchselle für Faltenbalg an Spurstange 20 94 219 (39 x 4 x 0,6 mm) – 1,5 l; 1,7 l; 1,9 l – (auch für 1,1 l GT) – 1,1 l ab Fg.-Nr. 1 656 321 Antwerpen ab Fg.-Nr. 9 141 675 –	2	2	2	2	2
3 24 101		27	Spurstangenkopf , links und rechts – 1,1 l – bis Fg.-Nr. 1 656 320 Antwerpen bis Fg.-Nr. 9 141 674	2	2	2	–	–
3 24 108			Spurstangenkopf, links und rechts – 1,5 l; 1,7 l; 1,9 l – (auch für 1,1 l GT) – 1,1 l ab Fg.-Nr. 1 656 321 Antwerpen ab Fg.-Nr. 9 141 675 –	2	2	2	2	2

Katalog-Nr.	Tafel	Bild	Teile-Name	Olympia-A			GT-A	GT-A-L
				LZ	LV	SZ		
			(Spurstangenkopf an Spurstange)					
3 24 658	1	28	Klemmschelle	2	2	2	2	2
			Federscheibe (8,4 x 15 x 0,8 mm) 20 82 117	2	2	2	2	2
			Sechskantschraube (M 8 x 1 x 30) 20 00 217	2	2	2	2	2
			Sechskantmutter (M 8 x 1) 20 64 228	2	2	2	2	2
3 26 035 E	2	29	Vorderradnabe mit Bremstrommel (nur für USA)	—	—	2	—	—
3 26 143		30	Vorderradnabe mit Bolzen (Scheibenbremse)	2	2	2	2	2
<3 26 148			Vorderradnabe mit Bolzen "Nur für sportliche Fahrweise" (siehe auch T I - C 96 - 05 - 15)	2	2	2	—	2
3 26 441		31	Bolzen für Radnabe (Scheibenbremse) (siehe auch 4 14...)	8	8	8	8	8
3 26 443			(siehe 4 14 ...)					
3 26 444 E		32	Bolzen für Radnabe (Trommelbremse) (nur für USA)	—	—	8	—	—
3 26 601		34	Dichtring für Vorderradlager, innen 16 03 049	2	2	2	2	2
3 26 962			Kronenmutter (M16 x 1) für Vorderradnabe an Achsschenkel Bei Bedarf 20 78 030 mitverwenden.	2	2	2	2	2
3 28 017		33	Vorderradlager, innen 16 03 049	2	2	2	2	2
3 30 011		35	Vorderradlager, außen 16 03 049	2	2	2	2	2
3 30 261		36	Sicherungsscheibe für Vorderradnabe an Achsschenkel 16 03 049	2	2	2	2	2
			Splint (3,7 x 28 mm) 20 78 030	2	2	2	2	2
3 30 388		37	Verschlußkappe für Radnabe	2	2	2	2	2
3 32 031			Vorderfeder (hart), LIkg. — 1,1 l —	1	1	1	—	—
3 32 035	1	38	Vorderfeder (normal) LIkg. — 1,1 l — Kennzeichen: blauer Farbfleck oben, (Sonderausführung)	1	1	1	—	—
3 32 040			Vorderfeder — 1,5 l; 1,7 l; 1,9 l — Kennzeichen: grüner Farbfleck bis Fg.-Nr. 1 794 457 Antwerpen bis Fg.-Nr. 9 105 982	1	1	1	—	—
3 32 041		39	Vorderfeder (hart) — 1,5 l; 1,7 l; 1,9 l — Kennzeichen: blauer Farbfleck	1	1	1	—	—
3 32 044			Vorderfeder — 1,1 l — Kennzeichen: gelber Farbfleck (auch für höhere Zuladung)	—	—	—	1	—
3 32 045			Vorderfeder — 1,5 l; 1,7 l; 1,9 l — ab Fg.-Nr. 1 794 458 Antwerpen ab Fg.-Nr. 9 105 983	1	1	1	—	—
3 32 046			Vorderfeder — 1,9 l — Kennzeichen: brauner Farbfleck	—	—	—	—	1
3 32 047			Vorderfeder — 1,1 l — Kennzeichen: grüner Farbfleck (in Verbindung mit Stabilisator und Komfort-Feder)	—	—	—	1	—
3 32 048			Vorderfeder — 1,9 l — Kennzeichen: grüner Farbfleck (in Verbindung mit Stabilisator und Komfort-Feder)	—	—	—	—	1
3 32 049 E			Vorderfeder (hart) — 1,1 l — RIkg. — Kennzeichen: roter Farbfleck	1	1	1	—	—
3 32 050 E			Vorderfeder (normal) — 1,1 l — RIkg. — Kennzeichen: roter und blauer Farbfleck (Sonderausführung)	1	1	1	—	—
3 36 014		40	Buchse für Vorderfeder (Gummi) — 1,1 l —	4	4	4	—	—
3 36 017		41	Buchse für Vorderfeder (Gummi) — 1,5 l; 1,7 l; 1,9 l — (auch für 1,1 l GT)	2	2	2	2	2
			Abstandrohr (9 x 13 x 75 mm) 20 89 106	2	2	2	2	2

VORDERRAD-AUFHÄNGUNG

Katalog-Nr.	Tafel	Bild	Teile-Name	Olympia-A			GT-A	GT-A-L
				LZ	LV	SZ		
3 36 150	1		Klammer für Vorderfeder – 1,5 l; 1,7 l; 1,9 l – (GT-A für 1,1 l)	1	1	1	1	1
3 36 151		42	Klammer für Vorderfeder – 1,1 l – (GT-A nur für höhere Zuladung)	1	1	1	1	–
3 36 300		43	Bügel für Klammer – Vorderfeder	1	1	1	1	1
(3 40 007)		44	Gummipuffer für Vorderfeder	1	1	1	1	1
3 38 051		45	Lagersitz für Vorderfeder (Vorderfeder an unteren Lenker) Sechskantschraube (M 8 x92) 20 00 243 Federring (8,2 mm) 20 74 152 Sechskantmutter (M 8) 20 64 231 (Lagersitz und Lenker an Vorderachskörper)	2	2	2	2	2
3 38 426		46	Scheibe 16 03 051/052 Sechskantschraube (M 10 x65) 20 00 4/1 Sechskantmutter (M 10) 20 66 202	4	4	4	4	4
3 40 007			(siehe 3 36...)					
3 42 154			Gasöldruckstoßdämpfer, mit Befestigungsteilen, vorn (höhere Zuladung)	–	–	–	2	2
3 42 171		47	Teleskop-Stoßdämpfer, vorn links und rechts mit Befestigungsteilen – 1,1 l – blau lackiert	2	2	2	–	–
3 42 172			Teleskop-Stoßdämpfer, vorn, links und rechts mit Befestigungsteilen – 1,5 l; 1,7 l; 1,9 l – ab Fg.-Nr. 1 794 458 Antwerpen ab Fg.-Nr. 9 105 983 blau lackiert	2	2	2	–	–
3 42 173			Teleskop-Stoßdämpfer, vorn links und rechts mit Befestigungsteilen – 1,5 l; 1,7 l; 1,9 l – bis Fg.-Nr. 1 794 457 Antwerpen bis Fg.-Nr. 9 105 982 blau lackiert	2	2	2	–	–
3 42 174			Teleskop-Stoßdämpfer, vorn, links und rechts mit Befestigungsteilen (für harte Vorderfeder) blau lackiert	2	2	2	–	–
3 42 175			Teleskop-Stoßdämpfer, vorn, links und rechts mit Befestigungsteilen (blau lackiert) (Stoßdämpfer an Vorderachskörper)	–	–	–	2	2
3 42 201		48	Gummipuffer, oben	2	2	2	2	2
3 42 202		49	Gummipuffer, unten	2	2	2	2	2
(4 36 951)		50	Teller für Gummipuffer, unten	2	2	2	2	2

Katalog-Nr.	Tafel	Bild	Teile-Name	Olympia-A			GT-A	GT-A-L
				LZ	LV	SZ		
(3 52 325)	1	51	Teller für Gummipuffer, oben	2	2	2	2	2
			Sechskantmutter (M 10) 20 66 205	2	2	2	2	2
			(Stoßdämpfer am unteren Lenker)					
			Sechskantschraube (M 10 x 58) 20 00 437	2	2	2	2	2
			Federring (10,2 mm) 20 74 176	2	2	2	2	2
			Sechskantmutter (M 10) 20 64 339	2	2	2	2	2
(11 10 950)		52	Schutzkappe für Montageloch – Teleskopstoßdämpfer, im Radeinbau, vorn	2	2	2	2	2
3 50 019			o Stabilisatorwelle, vorn	–	–	–	1	1
3 50 020	2	53	o Stabilisatorwelle, vorn (18 mm Ø) (2 Stück 3 50 092 mitverwenden)	1	1	1	–	–
3 50 090		54	o Stabilisatorlager, vorn (Gummi) (Loch Ø 15,5 mm) Antwerpen bis Fg.-Nr. 9 164 781	2	2	2	–	–
3 50 091			o Stabilisatorlager, vorn (Gummi)	–	–	–	2	2
3 50 092			o Stabilisatorlager, vorn (Gummi) (Loch Ø 17,5 mm) Antwerpen ab Fg.-Nr. 9 164 782	2	2	2	–	–
			(Stabilisator an Querträger – Motoraufhängung, vorn)					
			Innensechskantschraube (M 8 x 15) 20 24 053	–	–	–	2	2
3 50 153		58	o Gummipuffer	8	8	8	8	8
• 3 50 176			Ers. durch 3 50 178					
Φ 3 50 178		57	o Teller für Gummipuffer	8	8	8	8	8
			o Sechskantmutter (M 8) – selbstsichernd – 20 66 151	2	2	2	2	2
			o Sechskantmutter (M 8) 20 64 231	4	4	4	4	4
3 50 209		55	o Deckel für Lager – Stabilisatorwelle (siehe auch 4 44...)	2	2	2	–	–
3 50 210			o Deckel für Lager – Stabilisatorwelle	–	–	–	2	2
3 50 401		56	o Halter für Stabilisatorlager, vorn, links	1	1	1	–	–
3 50 402			o Halter für Stabilisatorlager, vorn, rechts	1	1	1	–	–
			(Deckel und Lager an Halter)					
			o Sechskantschraube (M 8 x 18) 20 00 254	4	4	4	–	–
			o Sechskantmutter (M 8) 20 64 231	4	4	4	–	–
			o = Sonderausführung					

VORDERRAD-AUFHÄNGUNG

Katalog-Nr.	Tafel	Bild	Teile-Name	Olympia-A			GT-A	GT-A-L
				LZ	LV	SZ		
			(Stabilisator an Lenker, unten)					
			Sechskantschraube (M 8 x 145) 20 00 261	-	-	-	2	2
			Abstandrohr (9 x 13 x 50 mm) 20 89 114	-	-	-	2	2
			(Stabilisatorwelle an Halter - Stabilisator)					
			o Sechskantschraube (M 8 x 174) 20 00 249	2	2	2	-	-
			o Abstandrohr (13 x 2 x 83 mm) 20 89 113	2	2	2	-	-
3 52 066	2	59	Lenker, unten links, mit Achse, ohne Traggelenk 16 03 051	1	1	1	-	-
352 071			Lenker, unten links, mit Achse, ohne Traggelenk Bei Einbau bis Fg.-Nr. 2 074 473 ist 3 52 094 mitzuverwenden	-	-	-	1	1
3 52 089			Lenker, unten rechts, mit Achse, ohne Traggelenk 16 03 052	1	1	1	-	-
3 52 094			Lenker, unten rechts, mit Achse, ohne Traggelenk Bei Einbau bis Fg.-Nr. 2 074 473 ist 3 52 071 mitzuverwenden.	-	-	-	1	1
			(Lenkerachse an unteren Lenker)					
352 258		62	Scheibe	4	4	4	4	4
			Federring (10,2 mm) 20 74 176	4	4	4	4	4
			Sechskantschraube (M 10 x 25) 20 00 418	4	4	4	4	4
3 52 325			(siehe 342...)					
3 52 814		60	Traggelenk für unteren Lenker 16 03 052/051	2	2	2	2	2
			(Traggelenk für unteren Lenker an Achsschenkel)					
			Kronenmutter (M 12 x 1,5) 20 68 103	2	2	2	2	2
			Splint (3 x 25 mm) 20 78 011	2	2	2	2	2
			o = Sonderausführung					