

HAUPTGRUPPE 17

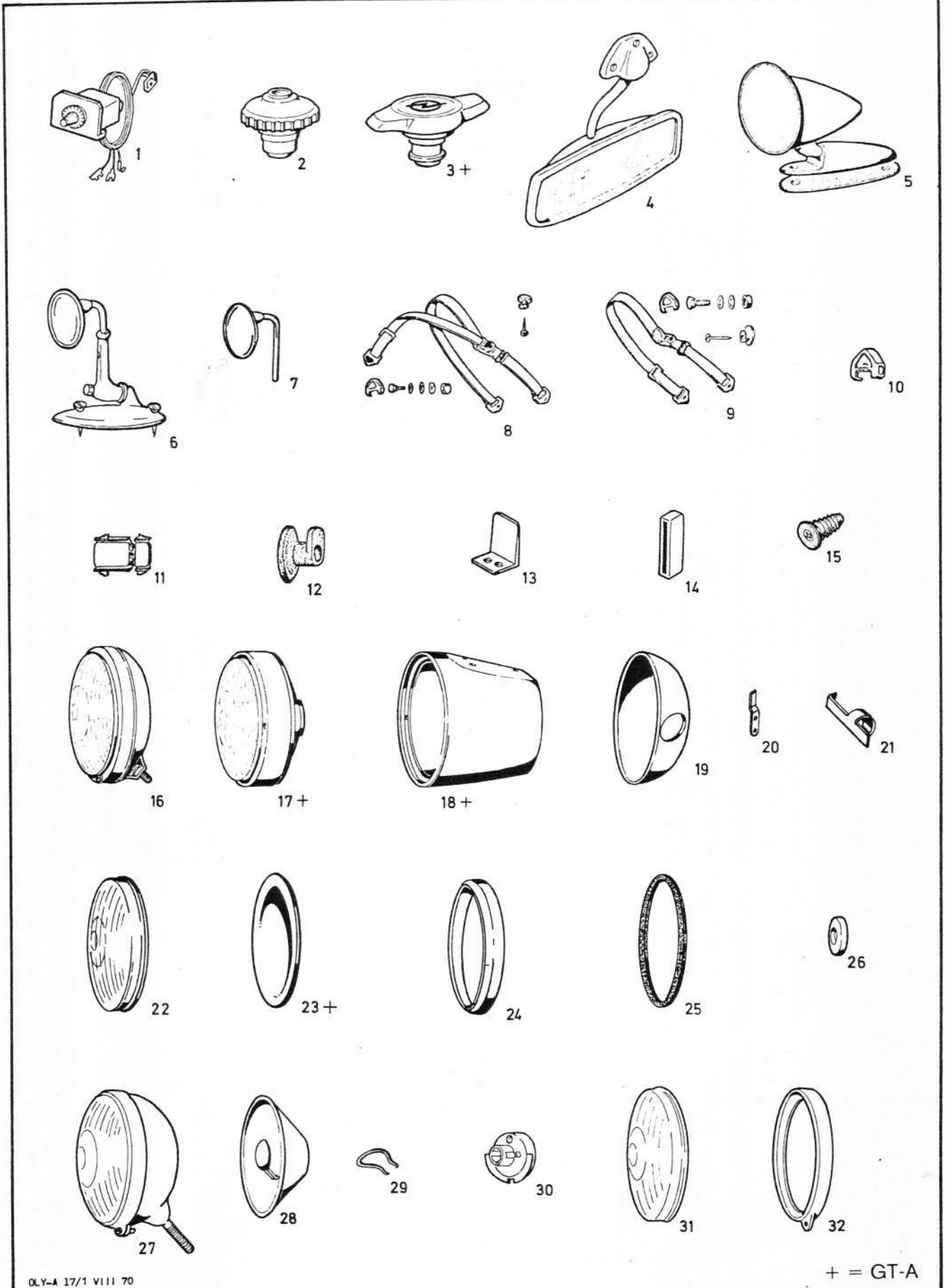
UNTERGRUPPENFOLGE

17			Seite	Bild-Tafel-Nr.
02	Tankverschluß		17/1	1
04	Rückblickspiegel		17/1	1
06	Sicherheitsgurt		17/2-17/4b	1
08 09 10 12 13	Weitstrahler – Einzelteile Nebelscheinwerfer und -schlußleuchte Parkleuchte		17/4b-17/7	1
16	Verbandtasche und Warnteile		17/8	1
18 19	Glühlampen Wasserabweiser, Schmutzfänger und Benzinkanister		17/8-17/8a	1
20 22	Rückfahrscheinwerfer Ablagefach		17/8a-17/8b	1
23 24	Teppich und Gummimatte für Fußboden		17/9-17/11	2
26	Motorraumabdeckung		17/11	2
28 30	Kühlerjalousie Drehzahlmesser		17/11	2
32	Windabweiser, Gepäckträger und Skihalter		17/11-17/12	2
36	Anhänger-Zugvorrichtung		17/12-17/12a	2
38 40	D-Schild Ablagekasten		17/12a	2
42 43 44	Zeituhr – Einzelteile, Zigarrenanzünder – Einzelteile Magnethaftlampe und Innenraumleuchte		17/12a-17/13	2
46 47	Aufsteckkopfstütze Armaturentafelkastenleuchte, Motorraum-, Kofferraumleuchte		17/13-17/14	2
50	Zierring, Auspuffblende und Kennzeichenschildverstärker		17/14	2
52	Blende für Entlüftungseinsatz		17/14-17/14a	2
56	Werkzeugtasche		17/14b-17/15	2
58	Polier- und Reinigungsmittel, Ausbesserungsmaterial		17/15-17/16	3

ZUBEHÖR

17	60	Färber und Kunstlederpflegemittel	Seite 17/16	Bild-Tafel-Nr. 3
	70 71 72 73	Lacksprühdose und Lackstift	17/16-17/18	3
	80 82	Radio, Einbau- und Entstörteile	17/19-17/23	3
	84	Entstördrossel und -kondensator, Antenne	17/23	3

ZUBEHÖR
ACCESSORIES
ACCESSOIRES
ACCESORIOS



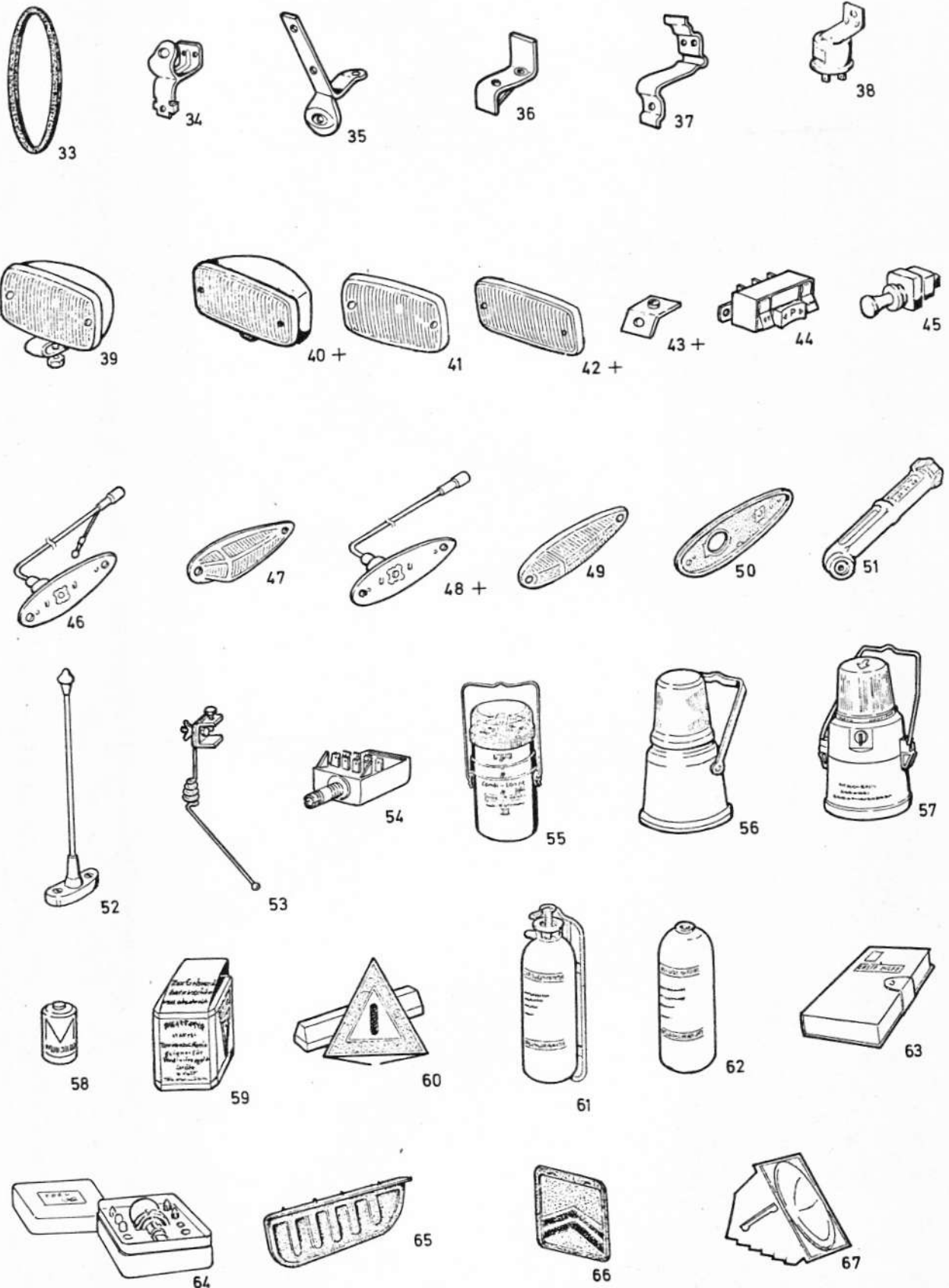
OLY-A 17/1 VIII 70

+ = GT-A

Gruppe 17
Group 17
Groupe 17
Grupo 17
Olympic A/GT-A

VIII.1970

Tafel 1
Table 1
Planche 1
Lamina 1



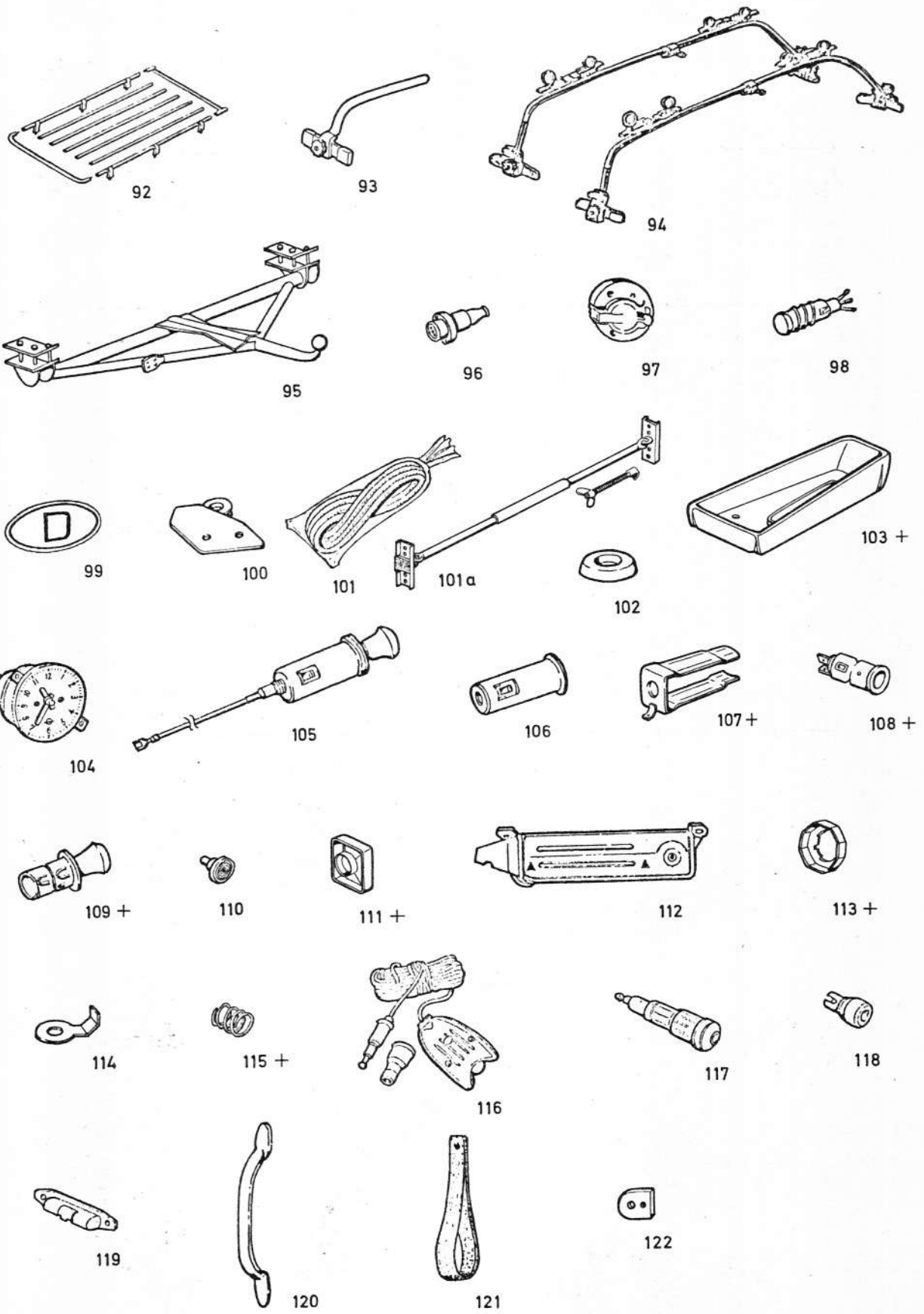
+ = GT-A

OLY-A 17/2 VIII 70

Gruppe 17
Group 17
Groupe 17
Grupo 17
Olympia-A/GT-A

VIII.1970

Tafel 2
Table 2
Planche 2
Lamina 2



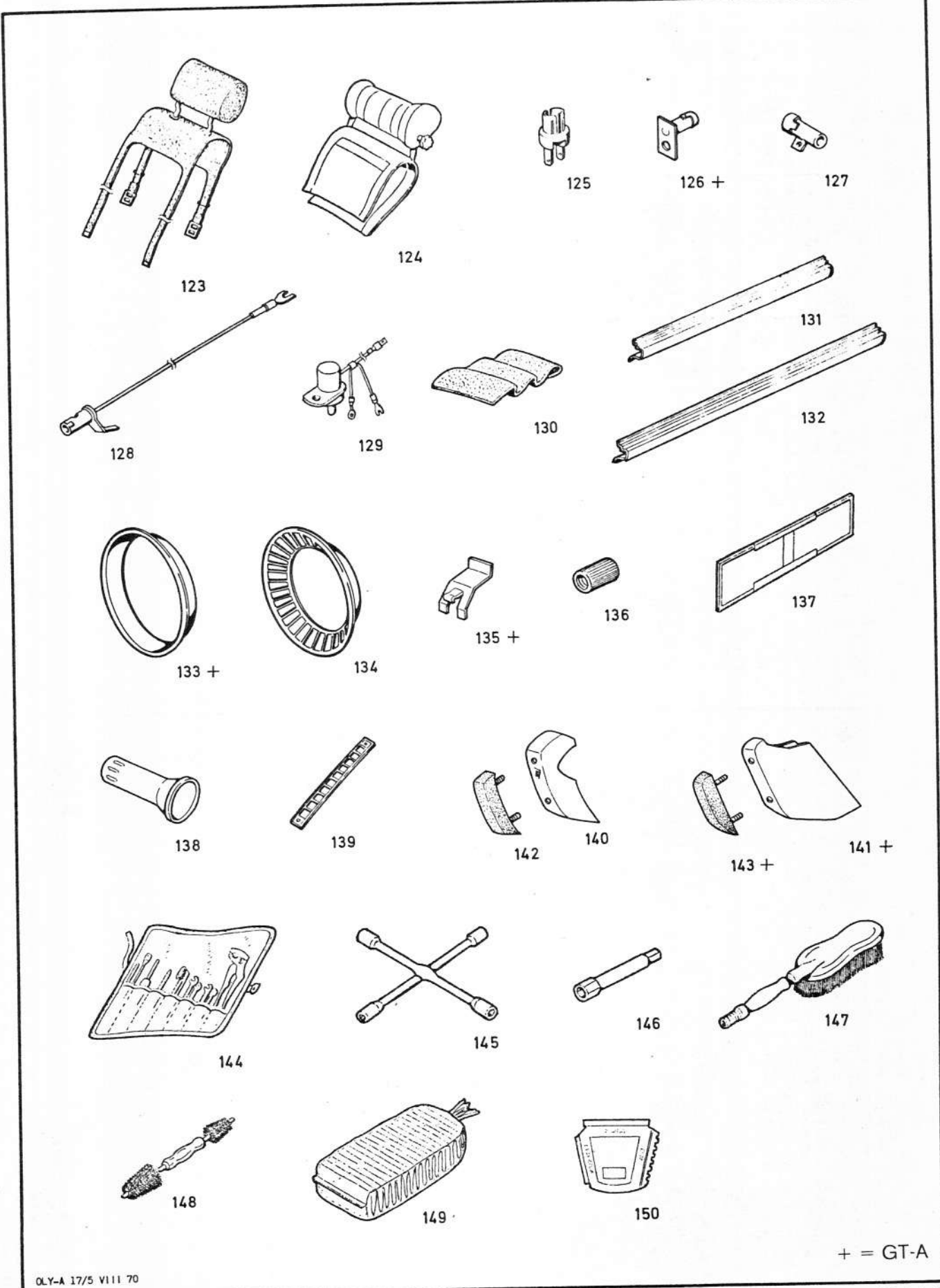
OLY-A 17/4 VIII 70

+ = GT-A

Gruppe 17
 Group 17
 Groupe 17
 Grupo 17
 Olympia-A/GT-A

VIII.1970

Tafel 4
 Table 4
 Planche 4
 Lámina 4



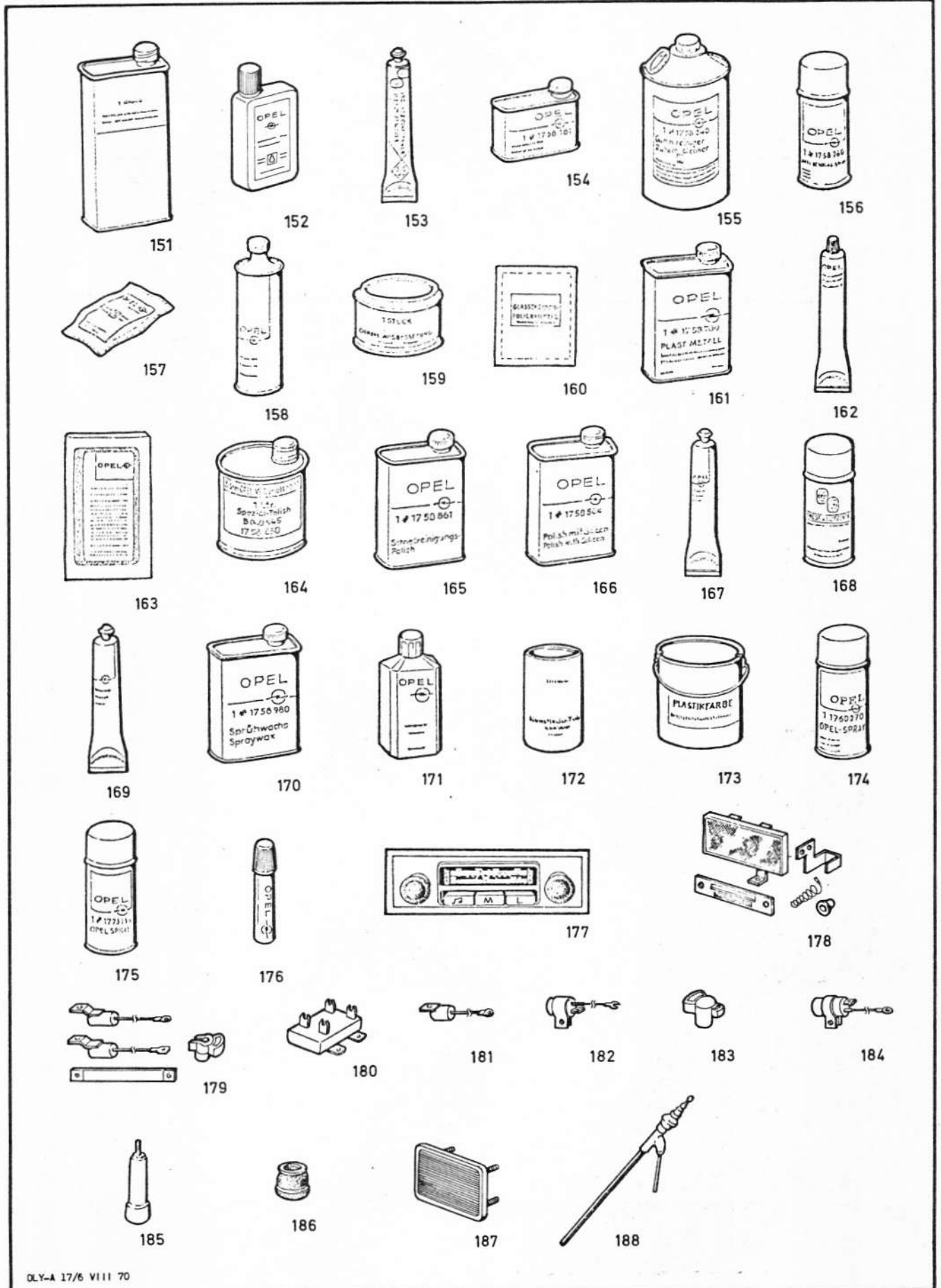
+ = GT-A

OLY-A 17/5 VIII 70

Gruppe 17
Group 17
Groupe 17
Grupo 17
Olympia-A/GT-A

VIII.1970

Tafel 5
Table 5
Planche 5
Lámina 5



OLY-A 17/6 VIII 70

Katalog-Nr.	Tafel	Bild	Teile-Name	Olympia-A			GT-A	GT-A-L
				LZ	LV	SZ		
			Hauptgruppe 17					
			ZUBEHÖR					
17 02 451	1	1	Intervallschalter für Scheibenwischer, mit Kabelsatz und Anbauteilen	1	1	1	1	1
17 02 525			Starterhilfskabel	x	x	x	x	x
17 02 550			Adapter für Kunststoff-Batterieklammern – nur in Verbindung mit Starterhilfskabel –	x	x	x	x	x
17 02 600			(siehe 1 46 ...)	1	1	1	–	–
17 02 805			Tankverschluß kompl., abschließbar, nicht belüftend Schließungen: 1–55 außer 25–31, 39, 41, 49	1	1	1	–	–
17 02 806		2	Tankverschluß kompl., abschließbar, nicht belüftend (Schließung beliebig) (siehe auch 8 08 ...)	1	1	1	–	–
17 02 808			Tankverschluß kompl., abschließbar, nicht belüftend (296) (Schließung angeben) Schließungen: 7 – 1 – 250 6 – 1 – 250 (siehe auch 8 08 ...)	1	1	1	–	–
17 02 812			Tankverschluß kompl., abschließbar, nicht belüftend (105) (Schließung angeben) Schließungen: EE – 501 – 750 CC – 501 – 750 1751 – 2000 (nur für USA) BB – 501 – 750 1751 – 2000 (nur für USA) (siehe auch 8 08 ...)	1	1	1	–	–
17 02 820		3	Tankverschluß kompl. abschließbar, nicht belüftend (105) Schließung beliebig (siehe auch 8 08 ...)	–	–	–	1	1
17 02 890			Dichtung für abschließbaren Tankverschluß (siehe auch 8 08 ...)	x	x	x	x	x
17 02 950			Schlüssel für Tankverschluß 17 02 805 Schließung: 1–55 außer 25–31, 39, 41, 49	x	x	x	–	–
17 02 951			Schlüsselrohling für Tankverschluß, Schließungen: BB (105)	–	–	–	x	x
17 02 952			Schlüssel für Tankverschluß, fertig, Schließung: BB 501–750 (siehe auch 1 38 ...)	–	–	–	x	x
17 04 561			Rückblickspiegel, innen, kippbar – Oly.-A ab Fg.-Nr. 1 675 832 Antwerpen ab Fg.-Nr. 9 147 435 –	1	1	1	–	1
17 04 562			Rückblickspiegel, innen, kippbar (langer Haltearm)	–	–	1	1	1
17 04 703		5	Sportspiegel mit Befestigungsteilen, für Vorderkotflügel	2	2	2	–	–
17 04 704		6	Rückblickspiegel, außen, für Anhängerbetrieb (nicht für USA)	2	2	2	2	2
17 04 706 E			Rückblickspiegel, außen, rechts (Konvex) mit Befestigungsteilen (nur für Schweden)	1	1	1	1	1
17 04 710			Rückblickspiegel, außen links, (Konvex) mit Befestigungsteilen (nicht für USA)	1	1	1	–	1

Katalog-Nr.	Tafel	Bild	Teile-Name	Olympia-A			GT-A	GT-A-L
				LZ	LV	SZ		
17 04 800	1	7	Spiegelglas mit Fassung, für Rückblickspiegel 17 04 702 (17 04 702 nicht mehr lieferbar)	1	1	1	-	-
17 04 804		4	Rückblickspiegel, innen, kippbar, ohne Halter, für 14 28 090, 17 04 561, 17 04 562 - Bei Bedarf 1 Stück 14 28 291/410 mitverwenden -	1	1	1	1	1
17 04 806			Spiegelglas mit Fassung, Dichtung und Befestigungsteilen für Sportspiegel	x	x	x	-	-
			(Rückblickspiegel an Halter)					
			Linsensenkschraube (M 4 x 20) 20 42 055	1	1	1	-	-
			Linsenschraube (M 4 x 18) 20 34 056	-	-	-	1	1
			(Rückblickspiegel an Vorderwand)					
			Linsensenkblechschraube (3,5 x 13 mm) 20 40 077	3	3	3	3	3
17 06 281			3-Punkt-Sicherheitsgurt für Vordersitz, schwarz, (Einbausatz)	x	x	x	x	x
17 06 283			3-Punkt-Sicherheitsgurt mit Befestigungsteilen für Hintersitz, schwarz	x	x	x	-	-
17 06 308		9	Sicherheitsgurt mit Befestigungsteilen (Schultergurt) für Vordersitz, 2-Punkt-Befestigung, blau	x	-	x	-	-
17 06 318			Sicherheitsgurt mit Befestigungsteilen (Schultergurt) für Vordersitz, 2-Punkt-Befestigung, blau	-	x	-	-	-
17 06 326			Sicherheitsgurt mit Befestigungsteilen (Schultergurt) für Hintersitz, 2-Punkt-Befestigung, grau	x	x	x	-	-
17 06 328			Sicherheitsgurt mit Befestigungsteilen (Schultergurt) für Vordersitz, 2-Punkt-Befestigung, grau	x	-	x	-	-
●17 06 335			Ers. durch 17 06 341					
17 06 339			Sicherheitsgurt ohne Befestigungsteile (Beckengurt) für Hintersitz, mitten, 2-Punkt-Befestigung, rot (Gurtschloß schwarz)	x	x	x	-	-
17 06 341			Sicherheitsgurt ohne Befestigungsteile (Beckengurt) für Hintersitz, mitten, 2-Punkt-Befestigung, schwarz	x	x	x	-	-
17 06 360			Sicherheitsgurt mit Befestigungsteilen (Schultergurt) für Hintersitz, 2-Punkt-Befestigung, blau	x	x	x	-	-
17 06 363			Sicherheitsgurt mit Befestigungsteilen (Schultergurt) für Hintersitz, 2-Punkt-Befestigung, rot	x	x	x	-	-
17 06 377			3-Punkt-Sicherheitsgurt mit Befestigungsteilen für Vordersitz, blau (Kunststoffbeschläge, schwarz)	x	-	x	-	-
17 06 451		10	Schutzkappe für Sechskantschraube - Sicherheitsgurt, Säule oben und Tunnel, schwarz (76 mm breit)	2	2	2	-	-
17 06 453			Schutzkappe für Sechskantschraube - Sicherheitsgurt, Säule unten, schwarz (76 mm breit)	1	1	1	-	-
17 06 456			Schutzkappe für Sechskantschraube - Sicherheitsgurt, Säule unten, grau, 3-Punkt-Gurt	1	1	1	-	-
17 06 459			Schutzkappe für Sechskantschraube - Sicherheitsgurt, Säule oben und unten und Tunnel, schwarz (49 mm breit)	x	x	x	-	-
17 06 468			Schutzkappe für Sechskantschraube - Sicherheitsgurt, Säule oben und unten und Tunnel beige (49 mm breit)	x	x	x	-	-

Katalog-Nr.	Tafel	Bild	Teile-Name	Olympia-A			GT-A	GT-A-L
				LZ	LV	SZ		
17 06 469	1		Schutzkappe für Sechskantschraube – Sicherheitsgurt, Säule oben und unten und Tunnel, rot (49 mm breit),	x	x	x	–	–
17 06 470			Schutzkappe für Sechskantschraube – Sicherheitsgurt, Säule oben und unten und Tunnel, schwarz (49 mm breit), (siehe auch 1 98 ...)	x	x	x	x	x
17 06 472			Schutzkappe für Sechskantschraube – Sicherheitsgurt, Säule oben und unten und Tunnel, blau (49 mm breit),	x	x	x	–	–
17 06 473			Schutzkappe für Sechskantschraube – Sicherheitsgurt, Säule oben und unten und Tunnel, dunkelblau (49 mm breit),	–	–	–	–	x
17 06 475			Scheibe für Haltebeschlag – Sicherheitsgurt (14,5x22x0,6 mm) 2-Punkt-Gurt	x	x	x	x	x
17 06 476			Scheibe für Abstandring – Sicherheitsgurt (11,5x21x2,5 mm) 2- und 3-Punkt-Gurt	x	x	x	x	x
17 06 477			Scheibe für Haltebeschlag – Sicherheitsgurt (13x26,2x1,4 mm) 2- und 3-Punkt-Gurt	x	x	x	–	–
17 06 478			Scheibe für Haltebeschlag – Sicherheitsgurt (14 x22 x2 mm) 3-Punkt-Gurt	x	x	x	x	x
17 06 479			Bundschraube (13,2 x22 x5 mm) für Befestigungspunkt an Schloßsäule	–	–	–	–	1
17 06 500			Abstandring für Sicherheitsgurt am Tunnel (17x2,75x7 mm) 2- und 3-Punkt-Gurt	x	x	x	x	x
17 06 526			Sechskantschraube mit Bund und Keilsicherung (7/16" x33 mm) 2- und 3-Punkt-Gurt	x	x	x	x	x
17 06 527			Sechskantschraube mit Bund und Keilsicherung (7/16" x38 mm) 2- und 3-Punkt-Gurt	x	x	x	–	–
17 06 528			Sechskantschraube mit Bund und Keilsicherung (7/16" x25 mm) (gleicher Befestigungspunkt für Schultergurt und Beckengurt, Hintersitz)	x	x	x	x	x
17 06 529			Sechskantschraube mit Bund und Keilsicherung (7/16" x19 mm) (separater Befestigungspunkt für Schultergurt und Beckengurt, Hintersitz)	x	x	x	x	x
17 06 532			Sechskantschraube (7/16") für Befestigungspunkt an Schloßsäule	–	–	–	–	1
(1 98 905)			Sechskantschraube (7/16") für Befestigungspunkt an Einstieg	–	–	–	–	1
(1 98 906)			Sechskantschraube (7/16") für Befestigungspunkt an Tunnel	–	–	–	–	1
17 06 552	11		Schnalle mit 3 Nieten für Längeneinstellung – Sicherheitsgurt, schwarz	1	1	1	–	–
17 06 600	12		Aufhängeknopf für Sicherheitsgurt, grau	1	1	1	–	–
17 06 602			Aufhängehaken für Sicherheitsgurt, grau	1	1	1	–	–
17 06 603			Aufhängehaken für Sicherheitsgurt, schwarz	1	1	1	–	–
			Linsensenkblechschraube (2,5 x25 mm) 20 40 030	x	x	x	–	–
17 06 604			o Aufhängehaken für Sicherheitsgurt vorn an Mittelsäule und Seitenwand, schwarz.	x	x	x	–	–
17 06 605			o Aufhängehaken für Sicherheitsgurt vorn an Seitenwand, schwarz, o = für 3-Punkt-Befestigung	–	–	–	2	2

ZUBEHÖR

Katalog-Nr.	Tafel	Bild	Teile-Name	Olympia-A			GT-A	GT-A-L
				LZ	LV	SZ		
17 06 612			o Aufhängehaken für Sicherheitsgurt vorn an Mittelsäule und Seitenwand, beige.	x	x	x	-	-
17 06 614			o Aufhängehaken für Sicherheitsgurt vorn an Mittelsäule und Seitenwand, rot,	x	x	x	-	-
17 06 616			o Aufhängehaken für Sicherheitsgurt vorn an Mittelsäule und Seitenwand, blau	x	x	x	-	-
17 06 628			Aufhängeknopf für Sicherheitsgurt, schwarz	2	2	2	-	-
			(Aufhängehaken an Seitenwand)					
			Linsenblechschraube (3,9 x 13 mm) 20 36 154	2	-	2	2	2
•17 06 652			Ers. durch 17 06 654					
17 06 654	1	13	Aufsteckhalter für Sicherheitsgurtschloß auf Tunnel (Vordersitz), schwarz (für 2 Schlösser)	1	1	1	-	-
17 06 657			o Aufsteckhalter für Sicherheitsgurtschloß auf Tunnel (Vordersitz), rot (für 2 Schlösser)	1	1	1	-	-
17 06 659			o Aufsteckhalter für Sicherheitsgurtschloß auf Tunnel (Vordersitz), blau (für 2 Schlösser)	1	1	1	-	-
17 06 669			Aufsteckhalter für Sicherheitsgurt an Ablagefach – Tunnel, blau Komb. 311, 312, 711	-	-	-	-	1
17 06 670			Aufsteckhalter für Sicherheitsgurt an Ablagefach – Tunnel, rot Komb. 341, 342, 741	-	-	-	-	1
17 06 671			Aufsteckhalter für Sicherheitsgurt an Ablagefach – Tunnel, schwarz Komb. 351, 352, 451, 721, 751	-	-	-	-	1
17 06 700		14	Schieber für Sicherheitsgurt (Halter für herunterhängendes Gurtende) (Kunststoff), schwarz	x	x	x	-	-
17 06 757		15	Abdeckkappe zum Verschließen von Befestigungslöcher für Sicherheitsgurt, laplatasilber	x	x	x	-	-
			Linsensenblechschraube für Halter – Querschloß (4,2 x 16 mm) 20 40 182	2	2	2	2	2
17 07 560E			Sitzkontaktstreifen für Sicherheitsgurt mit Warnsystem (nur für USA) ab Fg.-Nr. 2 768 925	-	-	-	-	1
			o = für 3-Punkt-Befestigung					

Katalog-Nr.	Tafel	Bild	Teile-Name	Olympia-A			GT-A	GT-A-L
				LZ	LV	SZ		
17 08 006	1		Einbausatz für Fernlichtscheinwerfer (Halogen-Weitstrahler) – 1,1 l – (Gehäuse schwarz lackiert) besteht aus: 12 38 604 Relais 1 Stück 12 80 399 Kabelsatz 1 Stück 17 08 059 Fernlichtscheinwerfer 2 Stück 17 09 370 Ausgleichscheibe 2 Stück 17 10 760 Halter 2 Stück 17 10 852 Verstärkungsplatte 2 Stück 20 00 116 Schraube 6 Stück 20 36 350 Schraube 1 Stück 20 64 336 Sechskantmutter 2 Stück 20 74 500 Zahnscheibe 6 Stück 20 74 503 Scheibe 1 Stück 20 98 275 Glühlampe (12 V – 55 W) 2 Stück	x	x	x	–	–
17 08 007			Einbausatz für Fernlichtscheinwerfer (Halogen-Weitstrahler) – 1,5 l; 1,7 l; 1,9 l – (Gehäuse schwarz lackiert) besteht aus: 12 38 604 Relais 1 Stück 12 80 398 Kabelsatz 1 Stück 17 08 059 Fernlichtscheinwerfer 2 Stück 17 09 370 Ausgleichscheibe 2 Stück 17 10 760 Halter 2 Stück 17 10 852 Verstärkungsplatte 2 Stück 20 00 116 Schraube 6 Stück 20 36 350 Schraube 1 Stück 20 64 336 Sechskantmutter 2 Stück 20 74 500 Zahnscheibe 6 Stück 20 74 503 Scheibe 1 Stück 20 98 275 Glühlampe (12 V – 55 W) 2 Stück (Halter - Fernlichtscheinwerfer an Front) Sechskantschraube (M 6 x 20) 20 00 116 6 6 6 – – Zahnscheibe (6,4 mm) 20 74 500 6 6 6 – –	x	x	x	–	–
17 08 052		16	Fernlichtscheinwerfer (Halogen-Weitstrahler) ohne Glühlampe und Halter (Gehäuse verchromt)	2	2	2	–	–
17 08 059			Fernlichtscheinwerfer (Halogen-Weitstrahler) ohne Glühlampe und Halter (Gehäuse schwarz lackiert)	2	2	2	–	–
17 08 115 E			Einsatz für Fernlichtscheinwerferattrappe (nur für Italien)	–	–	–	x	x
17 08 125		17	Einsatz für Fernlichtscheinwerfer (Weitstrahler), links und rechts (glasklar)	–	–	–	2	2
17 08 126 E			Einsatz für Fernlichtscheinwerfer (Weitstrahler), links und rechts (Gelbglas) (nur für Frankreich)	–	–	–	2	2
17 08 127			Einsatz für Fernlichtscheinwerfer (Weitstrahler) links und rechts (nur für Italien)	–	–	–	x	x
17 08 128			Einsatz für Fernlichtscheinwerfer (Weitstrahler) links und rechts (nur für GT-Junior)	–	–	–	–	2
17 08 129 E			Einsatz für Fernlichtscheinwerfer (Weitstrahler) (Gelbglas) (nur für GT-Junior)	–	–	–	–	2
<17 08 130 E			Einsatz für Fernlichtscheinwerfer (Weitstrahler) ohne Standleuchte (glasklar) (nur für GT-Junior) – nur für Italien – Glühlampe (12 V – 55 W) für Fernlichtscheinwerfer (nicht für Export) 20 98 275 2 2 2 2 2 Glühlampe (12 V – 55 W) für Fernlichtscheinwerfer (nur für Export) 20 98 276 2 2 2 2 2	–	–	–	–	2

ZUBEHÖR

Katalog-Nr.	Tafel	Bild	Teile-Name	Olympia-A			GT-A	GT-A-L
				LZ	LV	SZ		
17 08 176	1	18	Gehäuse für Einsatz – Fernlichtscheinwerfer (USA für Blinkleuchte) (Fernlichtscheinwerfer an Gehäuse)	–	–	–	2	2
(12 17 880)			Linsensenkschraube (M 4 x 38)	–	–	–	4	4
17 08 250		19	Reflektor für Scheinwerfer 17 08 052/059, 17 10 127	2	2	2	–	–
<17 08 252			Reflektor mit Lampenfassung, Haltefeder und Kabel – für Scheinwerfer 17 10 110 – Reflektor und Glasscheibe nicht verklebt –	2	2	2	–	–
17 08 253			Reflektor mit Lampenfassung für Fernlichtscheinwerfer ohne Standleuchte	–	–	–	2	2
17 08 255			Reflektor mit Lampenfassung für Fernlichtscheinwerfer mit Standleuchte	–	–	–	2	2
17 08 300		20	Haltefeder für Reflektor – für Scheinwerfer 17 08 052/059, 17 10 127/128	2	2	2	–	–
17 08 302			Haltefeder für Reflektor – für Scheinwerfer 17 10 110	2	2	2	–	–
17 08 350		21	Lampenfassung für Scheinwerfer 17 08 052/059	2	2	2	–	–
17 08 352			Lampenfassung für Scheinwerfer 17 10 110	2	2	2	–	–
17 08 525		22	Glasscheibe für Scheinwerfer 17 08 052/059	2	2	2	–	–
17 08 529			Glasscheibe (gelb) für Fernlichtscheinwerfer (nur für Frankreich)	–	–	–	2	2
17 08 532			Glasscheibe (glasklar) für Fernlichtscheinwerfer	–	–	–	2	2
17 08 600		23	Blende für Abdeckung – Aufnahmeöffnung (Blindscheibe) (für Wagen ohne Fernlichtscheinwerfer)	–	–	–	2	2
17 08 700		24	Haltering für Glasscheibe – für Scheinwerfer 17 08 052/059, 17 10 127/128	2	2	2	–	–
17 08 701			Haltering für Glasscheibe – für Scheinwerfer 17 10 110	2	2	2	–	–
17 08 800		25	Dichtung für Glasscheibe – für Scheinwerfer 17 08 052/059, 17 10 127/128	2	2	2	–	–
17 08 802			Dichtung für Glasscheibe – für Scheinwerfer 17 10 110	2	2	2	–	–
17 08 803			Gummiring für Glasscheibe – Fernlichtscheinwerfer	–	–	–	2	2
17 08 875			(siehe 17 13 ...) (Fernlichtscheinwerfer an Halter und Front unten)					
17 09 370		26	Ausgleichscheibe (siehe auch 17 10 ...)	2	2	2	–	–
			Sechskantmutter (M 10) 20 64 336	2	2	2	–	–
			(Fernlichtscheinwerfer und Blinkleuchte an Karosserie)					
17 09 475			Mutterhalter	–	–	–	6	6
			Sechskantschraube (M 5 x 12) 20 00 052	–	–	–	6	6
			Zahnscheibe (5,1 x 9 x 1 mm) 20 74 503	–	–	–	6	6

Katalog-Nr.	Tafel	Bild	Teile-Name	Olympia-A			GT-A	GT-A-L
				LZ	LV	SZ		
	1		(Halter - Fernlichtscheinwerfer an Front)					
			Sechskantschraube (M 6 x 20) 20 00 116	6	6	6	-	-
			Zahnscheibe (6,4 mm) 20 74 500	6	6	6	-	-
17 08 052	16		Fernlichtscheinwerfer (Halogen-Weitstrahler) ohne Glühlampe und Halter (Gehäuse verchromt)	2	2	2	-	-
17 08 059			Fernlichtscheinwerfer (Halogen-Weitstrahler) ohne Glühlampe und Halter (Gehäuse schwarz lackiert)	2	2	2	-	-
17 08 115			Einsatz für Fernlichtscheinwerferattrappe (nur für Italien)	-	-	-	x	x
17 08 125	17		Einsatz für Fernlichtscheinwerfer (Weitstrahler), links und rechts (glasklar)	-	-	-	2	2
17 08 126			Einsatz für Fernlichtscheinwerfer (Weitstrahler), links und rechts (Gelbglas) (nur für Frankreich)	-	-	-	2	2
17 08 127			Einsatz für Fernlichtscheinwerfer (Weitstrahler) links und rechts (nur für Italien)	-	-	-	x	x
17 08 128			Einsatz für Fernlichtscheinwerfer (Weitstrahler) links und rechts (nur für GT-Junior)	-	-	-	-	2
17 08 129			Einsatz für Fernlichtscheinwerfer (Weitstrahler) (Gelbglas) (nur für GT-Junior)	-	-	-	-	2
17 08 130			Einsatz für Fernlichtscheinwerfer (Weitstrahler) ohne Standleuchte (glasklar) (nur für GT-Junior)	-	-	-	-	2
			Glühlampe (12 V - 55 W) für Fernlichtscheinwerfer (nicht für Export) 20 98 275	2	2	2	2	2
			Glühlampe (12 V - 55 W) für Fernlichtscheinwerfer (nur für Export) 20 98 276	2	2	2	2	2
17 08 176	18		Gehäuse für Einsatz - Fernlichtscheinwerfer (USA für Blinkleuchte)	-	-	-	2	2
			(Fernlichtscheinwerfer an Gehäuse)					
(12 17 880)			Linsensenkschraube (M 4 x 38)	-	-	-	4	4
17 08 250	19		Reflektor für Scheinwerfer 17 08 052/059, 17 10 127	2	2	2	-	-
17 08 252			Reflektor mit Lampenfassung, Haltefeder und Kabel - für Scheinwerfer 17 10 110	2	2	2	-	-
17 08 253			Reflektor mit Lampenfassung für Fernlichtscheinwerfer ohne Standleuchte	-	-	-	2	2
17 08 255			Reflektor mit Lampenfassung für Fernlichtscheinwerfer mit Standleuchte	-	-	-	2	2
17 08 300	20		Haltefeder für Reflektor - für Scheinwerfer 17 08 052/059, 17 10 127/128	2	2	2	-	-
17 08 302			Haltefeder für Reflektor - für Scheinwerfer 17 10 110	2	2	2	-	-
17 08 350	21		Lampenfassung für Scheinwerfer 17 08 052/059	2	2	2	-	-
17 08 352			Lampenfassung für Scheinwerfer 17 10 110	2	2	2	-	-

ZUBEHÖR

Katalog-Nr.	Tafel	Bild	Teile-Name	Olympia-A			GT-A	GT-A-L
				LZ	LV	SZ		
17 08 525	1	22	Glasscheibe für Scheinwerfer 17 08 052/059	2	2	2	-	-
17 08 529			Glasscheibe (gelb) für Fernlichtscheinwerfer (nur für Frankreich)	-	-	-	2	2
17 08 532			Glasscheibe (glasklar) für Fernlichtscheinwerfer	-	-	-	2	2
17 08 600		23	Blende für Abdeckung – Aufnahmeöffnung (Blindscheibe) (für Wagen ohne Fernlichtscheinwerfer)	-	-	-	2	2
17 08 700		24	Haltering für Glasscheibe – für Scheinwerfer 17 08 052/059, 17 10 127/128	2	2	2	-	-
17 08 701			Haltering für Glasscheibe – für Scheinwerfer 17 10 110	2	2	2	-	-
17 08 800		25	Dichtung für Glasscheibe – für Scheinwerfer 17 08 052/059, 17 10 127/128	2	2	2	-	-
17 08 802			Dichtung für Glasscheibe – für Scheinwerfer 17 10 110	2	2	2	-	-
17 08 803			Gummiring für Glasscheibe – Fernlichtscheinwerfer	-	-	-	2	2
17 08 875			(siehe 17 13 ...) (Fernlichtscheinwerfer an Halter und Front unten)					
17 09 370		26	Ausgleichscheibe (siehe auch 17 10 ...)	2	2	2	-	-
			Sechskantmutter (M 10) 20 64 336	2	2	2	-	-
			(Fernlichtscheinwerfer und Blinkleuchte an Karosserie)					
17 09 475			Mutterhalter	-	-	-	6	6
			Sechskantschraube (M 5 x 12) 20 00 052	-	-	-	6	6
			Zahnscheibe (5,1 x 9 x 1 mm) 20 74 503	-	-	-	6	6
•17 10 011			Ers. durch 17 10 026					

Katalog-Nr.	Tafel	Bild	Teile-Name	Olympia-A			GT-A	GT-A-L
				LZ	LV	SZ		
17 10 020	1		Einbausatz für Halogen-Nebelscheinwerfer (Breitstrahler) besteht aus: <12 84 429 Steckverteiler 3 Stück 12 84 496 Flachsteckhülse 9 Stück 17 10 117 Nebelscheinwerfer 2 Stück 17 10 764 Halter 2 Stück 17 12 008 Relais 1 Stück 17 12 809 Schalter 1 Stück 20 34 152 Linsenschraube 2 Stück 20 36 350 Linsenblechschaube 1 Stück <20 64 155 Sechskantmutter 2 Stück 20 74 500 Zahnscheibe 2 Stück 20 74 503 Zahnscheibe 1 Stück 20 90 225 Tülle 2 Stück 20 98 325 Glühlampe (12 V – 55 W) 2 Stück Kabel, einadrig (1,5 ² x 7000 mm) 1 Stück	-	-	-	1	1
17 10 026			Einbausatz für Halogen-Nebelscheinwerfer (Breitstrahler) (Gehäuse schwarz lackiert – Lichtaustritt 132,5 mm Ø) besteht aus: 12 38 604 Relais mit Sicherung 1 Stück <12 84 429 Steckverteiler 3 Stück 12 84 495 Flachsteckerhülse 8 Stück 17 09 370 Federring 2 Stück 17 10 127 Nebelscheinwerfer 2 Stück 17 10 760 Halter 2 Stück 17 10 852 Verstärkungsplatte 2 Stück 20 18 057 Sechskantschraube 6 Stück 20 36 350 Linsenblechschaube 1 Stück <20 64 155 Sechskantmutter 6 Stück 20 64 336 Sechskantmutter 2 Stück 20 74 503 Zahnscheibe 1 Stück 20 90 202 Gummitülle 2 Stück 20 98 275 Glühlampe (12 V – 55 W) 2 Stück Kabel einadrig 1 ² x 8,0 m 1 Stück (Bei Bedarf 1 Stück 17 12 807 mitverwenden)	x	x	x	-	-
17 10 110			Halogen-Nebelscheinwerfer (Breitstrahler) ohne Halter (Gehäuse verchromt – Lichtaustritt 120 mm Ø)	2	2	2	-	-
17 10 112		27	Nebelscheinwerfer (Breitstrahler) ohne Halter (Birnenausführung) (1 Stück 12 84 452 ist mitzuverwenden)	2	2	2	-	-
17 10 116			Halogen-Nebelscheinwerfer (Breitstrahler) ohne Halter, mit gelbem Reflektor (nur für Frankreich) (Gehäuse verchromt – Lichtaustritt 120 mm Ø)	2	2	2	-	-
17 10 117			Halogen-Nebelscheinwerfer (Breitstrahler) ohne Halter	-	-	-	2	2
17 10 127			Halogen-Nebelscheinwerfer (Breitstrahler) (ohne Halter) (Gehäuse schwarz lackiert – Lichtaustritt 132,5 mm Ø)	2	2	2	-	-
17 10 128			Halogen-Nebelscheinwerfer (Breitstrahler) ohne Halter (Gehäuse schwarz lackiert – Lichtaustritt 132,5 mm Ø) (nur für Frankreich)	2	2	2	-	-
17 10 240		28	Reflektor mit Kalotte für Nebelscheinwerfer 17 10 107/112	2	2	2	-	-

ZUBEHÖR

Katalog-Nr.	Tafel	Bild	Teile-Name	Olympia-A			GT-A	GT-A-L
				LZ	LV	SZ		
17 10 254	1		Reflektor mit Glasscheibe verklebt, mit Aufnahmering und Haltefeder für Nebelscheinwerfer 17 10 117	-	-	-	2	2
17 10 256			Reflektor für Nebelscheinwerfer 17 10 128	2	2	2	-	-
Ø17 10 257			Reflektor mit Glasscheibe, verklebt, für Nebelscheinwerfer 17 10 110	2	2	2	-	-
17 10 280		29	Haltefeder für Reflektor – Nebelscheinwerfer 17 10 107/112	2	2	2	-	-
17 10 307		30	Lampenfassung für Nebelscheinwerfer 17 10 107 – 1 Stück 12 84 495 bzw. 12 84 496 nach Bedarf mitverwenden –	2	2	2	-	-
17 10 309			Lampenfassung für Nebelscheinwerfer 17 10 127/128	2	2	2	-	-
			Glühlampe (12 V – 35 W) 20 98 052 für Nebelscheinwerfer (nur für Export)	2	2	2	-	-
			Glühlampe (12 V – 35 W) 20 98 050 für Nebelscheinwerfer	2	2	2	-	-
			Glühlampe (12 V – 55 W) 20 98 325 für Halogen-Nebelscheinwerfer	-	-	-	2	2
			Glühlampe (12 V – 55 W) 20 98 326 für Halogen-Nebelscheinwerfer (nur für Export)	-	-	-	2	2
			Glühlampe (12 V – 55 W) 20 98 275 für Halogen-Nebelscheinwerfer	2	2	2	-	-
			Glühlampe (12 V – 55 W) 20 98 276 für Halogen-Nebelscheinwerfer (nur für Export)	2	2	2	-	-
17 10 397		31	Glasscheibe für Nebelscheinwerfer 17 10 107/112	2	2	2	-	-
17 10 403			Glasscheibe für Nebelscheinwerfer 17 10 110	2	2	2	-	-
17 10 404			Glasscheibe für Nebelscheinwerfer 17 10 117	-	-	-	2	2
17 10 409			Glasscheibe für Nebelscheinwerfer 17 10 127/128	2	2	2	-	-
17 10 493		32	Glashaltering mit Schraube und Dichtung für Nebelscheinwerfer 17 10 107/112	2	2	2	-	-
17 10 496			Glashaltering für Nebelscheinwerfer 17 10 117	-	-	-	2	2
17 10 557	2	33	Dichtung für Glasscheibe – Nebelscheinwerfer 17 10 107/112	2	2	2	-	-
17 10 563			Dichtung für Glasscheibe – Nebelscheinwerfer 17 10 117	-	-	-	2	2
17 10 750			Halter für Nebelscheinwerfer, 17 10 110/112	2	2	2	-	-
17 10 760		34	Halter für Scheinwerfer 17 08 052, 17 10 127/128	2	2	2	-	-
17 10 764		35	Halter für Nebelscheinwerfer 17 10 117	-	-	-	2	2
			(Halter – Nebelscheinwerfer an Zierstück – Stoßstange)					
			Linsenschraube (M 6 x 14) 20 34 152	-	-	-	2	2
			Zahnscheibe (6,4 x 11 x 1,4 mm) 20 74 500	-	-	-	2	2
			Sechskantmutter (M 6) <20 64 155	-	-	-	2	2
			Tülle (5 x 12 mm) für Leitung durch Gehäuse 20 90 225	-	-	-	2	2
17 10 790	2	36	Halteplatte für Nebelscheinwerfer 17 10 107/110	2	2	2	-	-
17 10 852		37	Verstärkerplatte für Scheinwerfer 17 08 052, 17 10 127/128	2	2	2	-	-
(17 09 370)			Ausgleichscheibe für Nebelscheinwerfer 17 10 127/128	2	2	2	-	-

Katalog-Nr.	Tafel	Bild	Teile-Name	Olympia-A			GT-A	GT-A-L
				LZ	LV	SZ		
17 12 007	2		Relais für Zündspule (1,8 Ohm)	1	1	1	-	-
17 12 008		38	Relais und Sicherung für Nebelscheinwerfer	1	1	1	1	1
•17 12 211			Ers. durch 17 12 215					
17 12 213			Einbausatz für Nebelschlußleuchte (12 V) (94 x 74 mm) besteht aus: Kabel 1,5 ⁴ x 7000 mm 1 Stück 12 80 725 Kabelschuh M 6 1 Stück 12 84 496 Flachsteckerhülsen 4 Stück 12 86 653 Kabelverbinder 1 Stück 12 86 900 Sicherungshalter mit Sicherung 1 Stück 17 12 275 Nebelschlußleuchte 1 Stück 17 12 808 Schalter 1 Stück 20 90 202 Tülle 1 Stück 20 98 150 Glühlampe 12 V/2 W 1 Stück 20 98 178 Glühlampe 12 V/18 W 1 Stück	x	x	x	-	-
17 12 214			Einbausatz für Nebelschlußleuchte (12 V/21 W) (149 x 67 mm) besteht aus: 12 80 725 Kabelschuh M 6 1 Stück 12 84 425 Steckverteiler 1 Stück 12 84 496 Flachsteckerhülse 4 Stück 12 86 653 Kabelverbinder 1 Stück 12 86 900 Sicherungshalter mit Sicherung 1 Stück 17 12 279 Nebelschlußleuchte 1 Stück 17 12 808 Schalter 1 Stück <20 80 247 Scheibe 1 Stück 20 90 202 Gummitülle 1 Stück 20 98 150 Glühlampe (12 V - 2 W) 1 Stück 20 98 252 Glühlampe (12 V - 21 W) 1 Stück Kabel, einadrig (1,2 ² x 7000 mm) 1 Stück	1	1	1	-	-
Ø17 12 215			Einbausatz für Nebelschlußleuchte (12 V) (140 x 65 mm) besteht aus: Kabel einadrig 1 ⁴ x 6000 mm 1 Stück 12 80 725 Kabelschuh 1 Stück 12 84 496 Flachsteckerhülse 4 Stück 12 86 653 Kabelverbinder 1 Stück 12 86 900 Sicherungshalter mit Sicherung 1 Stück 17 12 282 Nebelschlußleuchte, Gehäuse grau 1 Stück 17 12 651 Halter 1 Stück 17 12 812 Nebelschlußleuchenschalter 1 Stück 20 00 118 Sechskantschraube M 6 x 12 1 Stück 20 74 500 Zahnscheibe 6,4 1 Stück 20 80 129 Scheibe 6,4 1 Stück 20 90 225 Tülle 5 x 12 x 1,6 1 Stück 20 98 252 Glühlampe 12 V/21 W 1 Stück	-	-	-	x	x
17 12 275		39	Nebelschlußleuchte mit Halter und Befestigungsteilen (94 x 74 mm) (12 V - 18 W)	1	1	1	-	-
17 12 279			Nebelschlußleuchte mit Halter und Befestigungsteilen (12 V/21 W) (149 x 67 mm)	1	1	1	-	-
<17 12 282		40	Nebelschlußleuchte (12 V - 21 W) (140 x 65 mm) (Gehäuse grau)	-	-	-	1	1
			Glühlampe (12 V - 21 W) 20 98 252	1	1	1	1	1
			Glühlampe (12 V - 18 W) 20 98 178	1	1	1	-	-

Katalog-Nr.	Tafel	Bild	Teile-Name	Olympia-A			GT-A	GT-A-L	
				LZ	LV	SZ			
17 12 580	2	41	Lichtscheibe mit Dichtung für Nebelschlußleuchte	1	1	1	-	-	
17 12 581			Lichtscheibe mit Schrauben, Reflektor und Dichtung für Nebelschlußleuchte 17 12 279	1	1	1	-	-	
17 12 582		42	Lichtscheibe mit Schrauben und Dichtung für Nebelschlußleuchte 17 12 277	-	-	-	1	1	
17 12 651		43	Halter für Nebelschlußleuchte	-	-	-	1	1	
			(Halter an Stoßstange)						
			Sechskantschraube (M 6 x 12)	20 00 103	-	-	-	1	1
			Scheibe (11 x 6,4 x 1,5 mm)	20 80 125	-	-	-	1	1
			Zahnscheibe (6,4 mm)	20 74 500	-	-	-	1	1
			Tülle für Abdichtung - Kabelsatz	20 90 225	-	-	-	1	1
17 12 807		44	Schalter für Nebelscheinwerfer, Parkleuchte und Warnlicht	1	1	1	-	-	
			Glühlampe (12 V - 1,2 W)	20 98 302	1	1	1	-	-
17 12 809			Schalter für Nebelscheinwerfer, Nebelschlußleuchte und Warnlicht	-	-	-	1	1	
17 12 812		45	Schalter für Nebelschlußleuchte	1	1	1	-	-	
17 12 900			(siehe 14 50 ...)						
17 13 000			Einbausatz - Parkleuchte		x	x	x	-	-
			besteht aus:						
			12 80 518 Kabel					1 Stück	
			17 08 875 Scheibe					4 Stück	
			17 13 082 Lampenträger, links					1 Stück	
			17 13 083 Lampenträger, rechts					1 Stück	
			17 13 242 Lichtscheibe					2 Stück	
			17 13 600 Unterlage					2 Stück	
			20 36 002 Linsenblechschaube					4 Stück	
			20 42 003 Linsensenkschraube					4 Stück	
			20 90 022 Gummitülle					2 Stück	
			20 94 004 Schelle					1 Stück	
			20 98 129 Glühlampe (12 V - 4 W)					2 Stück	
			- Schalter 17 12 807 ist bei Bedarf mitzuverwenden -						
17 13 082		46	Grundplatte, (Lampenträger) für Parkleuchte, links Lkkg., rechts Rkkg.	1	1	1	-	-	
			- für Hilfsblinkleuchte Italien, links -					1 1	
17 13 083			Grundplatte (Lampenträger) für Parkleuchte, rechts Lkkg., links Rkkg.	1	1	1	-	-	
			- für Hilfsblinkleuchte Italien, rechts -					1 1	
17 13 242		47	Lichtscheibe für Parkleuchte	2	2	2	-	-	
			(Lichtscheibe an Lampenträger)						
			Linsensenkschraube (M 3 x 8)	20 42 003	4	4	4	4	4
(17 08 875)			Scheibe (2,5 x 5,5 x 1,5 mm), Gummi - auch für Hilfsblinkleuchte Italien -		4	4	4	4	4
17 13 440 E			Grundplatte (Lampenträger) für Hilfsblinkleuchte Italien	2	2	2	-	-	
			Linsenblechschaube (2,9 x 9,5 mm)	4	4	4	4	4	
			Tülle für Kabel - Park- und Hilfsblinkleuchte durch Radeinbau	2	2	2	-	-	
			Tülle für Kabel - Hilfsblinkleuchte durch Radeinbau	-	-	-	2	2	
			Glühlampe (12 Volt - 4 Watt)	2	2	2	-	-	

ZUBEHÖR

Katalog-Nr.	Tafel	Bild	Teile-Name	Olympia-A			GT-A	GT-A-L
				LZ	LV	SZ		
17 13 443	2	48	Gehäuse (Lampenträger) mit Kabel für Hilfsblinkleuchte, links und rechts	-	-	-	2	2
17 13 540		49	Lichtscheibe (Schale) für Hilfsblinkleuchte Italien	2	2	2	2	2
17 13 600		50	Unterlage für Parkleuchte, Gummi, - für Hilfsblinkleuchte Italien -	x	x	x	x	x
≈17 16 050				x	x	x	-	-
17 16 102		52	Peilstab für hintere Stoßstange	x	x	x	x	x
17 16 125		53	Bordsteinfühler (Satz - 2 Stück)	1	1	1	1	1
(12 41 625)			Schalter für Nebelscheinwerfer, Bremskontrolleuchte und Warnlichtgerät (nur für USA)	-	-	1	1	1
(12 41 629)			Schalter für Warnlichtgerät	1	1	1	1	1
			Glühlampe (12 Volt - 1,2 Watt) 20 98 302	-	-	2	2	2
17 16 153			Warnblinkanlage mit Kabel und Befestigungsteile (12 V) - Nachträglicher Einbau siehe Techn. Information TI - C - 7 Gruppe 14-4 -	x	x	x	-	-
(12 41 565)			Blinkgeber für Warnlichtanlage (nicht für USA) runde Ausführung 4 x 18 Watt - wahlweise eckige Ausführung 2 x 18 Watt - wahlweise - ab Fg.-Nr. 1 888 684 Normalausführung -	1	1	1	-	-
17 16 246		54	Schalter für Warnblinkanlage 17 16 153	x	x	x	-	-
			Glühlampe (12 V - 2 W) 20 98 150	x	x	x	-	-
17 16 351		56	Warnblink- und Montageleuchte (gelb/weiß)	x	x	x	x	x
17 16 400		58	Stabbatterie für Warnblink- und Montageleuchte 17 16 351/352 (12 Stück-Packung)(17 16 352 nicht mehr lieferbar)	x	x	x	x	x
17 16 401		59	Blockbatterie für Hand- und Sicherungslampe	x	x	x	x	x
17 16 527		60	Pannenwarndreieck mit Köcher	x	x	x	x	x
17 16 600		61	Feuerlöscher kompl. mit Halterung, ohne Befestigungsteile (nicht für Belgien)	x	x	x	x	x
17 16 615		62	Austauschpatrone für Feuerlöscher (nicht für Belgien)	x	x	x	x	x
17 16 703		63	Verbandkasten, leicht (DIN 13164)	x	x	x	x	x
17 16 704			Verbandkissen, rot (DIN 13 164)	x	x	x	x	x
17 16 705			Verbandkissen, schwarz (DIN 13 164)	x	x	x	x	x
17 16 725			Halter für Verbandkasten (DIN 13 164) mit Befestigungsteilen	x	x	x	x	x
17 16 950			Rundmutter für Warnblinkschalter 17 16 246 an Halter	x	x	x	-	-
17 18 008		64	Glühlampensatz, 12 Volt, verpackt (nicht für USA) besteht aus:	x	x	x	-	-
			12 38 300 Sicherung, 5 Amp. 2 Stück					
			12 38 301 Sicherung, 8 Amp. 2 Stück					
			12 38 302 Sicherung 16 Amp. 2 Stück					
			20 98 002 Glühlampe (12 V - 45/40 W) 1 Stück					
			20 98 129 Glühlampe (12 V - 4 W) 1 Stück					
			20 98 178 Glühlampe (12 V - 18 W) 1 Stück					
			20 98 251 Glühlampe (12 V - 18 W) 1 Stück					
			20 98 400 Glühlampe (12 V - 18/5 W) 1 Stück					

Katalog-Nr.	Tafel	Bild	Teile-Name	Olympia-A			GT-A	GT-A-L
				LZ	LV	SZ		
17 18 010	2		Glühlampensatz, 12 Volt, verpackt (nicht für USA) besteht aus: 12 38 301 Sicherung, 8 Amp. 2 Stück 12 38 302 Sicherung, 16 Amp. 2 Stück 20 98 002 Glühlampe (12 V - 45/40 W) 1 Stück 20 98 129 Glühlampe (12 V - 4 W) 1 Stück 20 98 252 Glühlampe (12 V - 21 W) 1 Stück 20 98 401 Glühlampe (12 V - 21/5 W) 1 Stück	-	-	-	x	x
17 18 400		65	Abweiser für Spritzwasser, vorn links, mit Befestigungsteilen an Luftleitblech unten	1	1	1	-	-
17 18 401			Abweiser für Spritzwasser, vorn rechts, mit Befestigungsteilen an Luftleitblech unten	1	1	1	-	-
17 18 506		66	Schmutzfänger für Hinterkotflügel mit Befestigungsteilen, weiß (Satz)	1	1	1	-	-
17 18 507			Schmutzfänger für Hinterkotflügel mit Befestigungsteilen, schwarz (Satz)	1	1	1	-	-
17 18 560			Schmutzfänger für Hinterkotflügel, weiß	2	2	2	-	-
17 18 561			Schmutzfänger für Hinterkotflügel, schwarz	2	2	2	-	-
17 18 700		67	Bremsklotz	x	x	x	x	x
<17 18 800	3	68	Benzinrichterkanister „Allboy“, 10 l	x	x	x	x	x
<17 18 801			Benzinrichterkanister „Allboy“, 5 l	x	x	x	x	x
17 18 802			Benzinkanister, mit Auslaufrohr, 5l (Plastik)	x	x	x	x	x
<17 18 850		69	Dichtung für Benzinrichterkanister	x	x	x	x	x
17 18 904			Halter für Benzinkanister mit Befestigungsteilen	x	x	x	-	-
17 19 301		71	Motorschutzplatte , unten (Befestigungsteile für Motorschutzplatte) Sechskantschraube (M 8 x 70) 20 00 260 Federring (8,2 x 14,2 x 2 mm) 20 74 152 Scheibe (8,4 x 17 x 2 mm) 20 80 241 Sechskantmutter (M 8) 20 64 231 Sechskantschraube (M 10 x 80) 20 00 487 Federring (10,2 x 17,2 x 2,2 mm) 20 74 176 Scheibe (10,5 x 21 x 2,5 mm) 20 80 305 Sechskantmutter (M 10) 20 66 700	x	x	x	-	-
17 20 006 E			Rückfahrleuchte (Satz) (nur für USA) besteht aus: 17 20 151 Lampenträger 1 Stück 17 20 229 Unterlage (Gummi) 1 Stück 17 20 440 Lichtscheibe 1 Stück 12 26 855 Halbrundschrabe 2 Stück 12 26 881 Scheibe 2 Stück 20 36 351 Linsenblechschrabe 2 Stück 20 90 205 Tülle 1 Stück 20 98 180 Glühlampe (12 V - 15 W) 1 Stück	-	-	-	x	x
17 20 052 E			Rückfahrleuchte mit Rückstrahler, Kompl. ab Fg.-Nr. 3 100 996 (nur für USA) (bis Fg.-Nr. verwende 16 12 218)	-	-	-	-	2
17 20 151		72	Grundplatte (Lampenträger) für Rückfahrleuchte - für USA bis Fg.-Nr. 3 100 995 -	-	-	-	1	1

ZUBEHÖR

Katalog-Nr.	Tafel	Bild	Teile-Name	Olympia-A			GT-A	GT-A-L
				LZ	LV	SZ		
17 20 157 E	3		Grundplatte (Lampenträger) für Rückfahrleuchte und Rückstrahler (nur für USA) ab Fg.-Nr. 3 100 996 (bis Fg.-Nr. verwende 16 12 218)	-	-	-	-	2
17 20 229		73	Unterlage für Grundplatte – Rückfahrleuchte, Gummi – für USA bis Fg.-Nr. 3 100 995 – (Grundplatte – Rückfahrleuchte an Rückwand, unten) Linsenblechschraube (4,9x13 mm) 20 36 351 Glühlampe (12 V – 15 W) 20 98 180	-	-	-	1	1
17 20 430 E			Lichtscheibe für Rückfahrleuchte (gelb) (nur für Frankreich)	-	-	-	1	1
17 20 438			Lichtscheibe für Rückfahrleuchte (nur für GT-Junior) – für USA bis Fg.-Nr. 3 100 995 – (nicht für Italien)	-	-	-	-	1
17 20 439 E			Lichtscheibe für Rückfahrleuchte (Gelbglas) (nur für GT-Junior)	-	-	-	-	1
17 20 440		74	Lichtscheibe für Rückfahrleuchte – für USA bis Fg.-Nr. 3 100 995 –	-	-	-	1	1
Ø17 20 441 E			Lichtscheibe für Rückfahrleuchte (nur für GT-Junior) (nur für Italien) (Lichtscheibe an Grundplatte – Lampenträger)	-	-	-	-	1
(12 26 855)			Halbrundschrabe (M 4 x 11)	-	-	-	2	2
(12 26 881)			Scheibe, Gummi (3,4 x 8 x 1,5 mm)	-	-	-	2	2
17 20 864		75	Schalter für Rückfahrleuchte – 1,5 l; 1,7 l; 1,9 l – GT bis Fg.-Nr. 2 264 499	1	1	1	-	1
17 20 865		76	Schalter für Rückfahrleuchte – 1,1 l –	1	1	1	1	-
(12 39 251)			Schalter für Rückfahrleuchte – 1,9 l –, ab Fg.-Nr. 2 264 500	-	-	-	-	1
17 20 871			(siehe 7 24 . . . 5-Gang-Getriebe) (Schalter – Rückfahrleuchte an Getriebe) Sechskantschraube mit Federring (M 8 x 12) 20 08 150 – 1,5 l; 1,7 l; 1,9 l – Federscheibe (10,5 x 21 x 1 mm) – 1,1 l – 20 82 108	1	1	1	-	1
17 20 902			Dichtring für Schalter – Rückfahrleuchte ab Fg.-Nr. 2 264 500	-	-	-	-	1
17 22 255			Ablagefach mit Befestigungsteilen, Beifahrerseite, Llkg. besteht aus: Ablagefach 1 Stück 11 01 425 Preßlochklammer 4 Stück 20 30 103 Halbrundschrabe 2 Stück 20 36 251 Linsenblechschraube 3 Stück 20 36 350 Linsenblechschraube 4 Stück 20 64 051 Sechskantmutter 2 Stück 20 74 050 Federring 2 Stück – nicht für Fahrzeuge mit Isolierung Armaturentafel –	1	1	1	-	-
17 22 258		77	Ablagefach mit Befestigungsteilen, Fahrerseite, Llkg. besteht aus: Ablagefach 1 Stück 11 01 425 Preßlochklammer 2 Stück 20 30 103 Halbrundschrabe 1 Stück 20 36 251 Linsenblechschraube 1 Stück 20 36 350 Linsenblechschraube 2 Stück 20 64 051 Sechskantmutter 1 Stück 20 74 050 Federring 1 Stück	1	1	1	-	-
17 22 275		78	Ablageschale für Wagen mit Sportschaltung – 1,1 l – – nicht für Wagen mit verstärkter Heizung –	1	1	1	1	-

Farbe	Vierteliger Teppich			Bemerkung	Tafel	Bild	Olympia-A			GT-A	GT-A-L
	Satz	Vorderteil					LZ	LV	SZ		
		links	rechts								
blau, weiß gepunktet	17 23 035	17 23 867	17 23 868	- 1,1 l - (Kokos)	3	79	x	x	x	-	-
	17 23 001	17 23 967	17 23 973	- 1,5 l; 1,7 l; 1,9 l - (Kokos)			x	x	x	-	-
blau	17 23 046	17 23 886	17 23 887	- 1,1 l - (Sisal)			x	x	x	-	-
	17 23 009	17 23 981	17 23 984	- 1,5 l; 1,7 l; 1,9 l - (Sisal)			x	x	x	-	-
rot, weiß gepunktet	17 23 036	17 23 869	17 23 870	- 1,1 l - (Kokos)			x	x	x	-	-
	17 23 002	17 23 968	17 23 974	- 1,5 l; 1,7 l; 1,9 l - (Kokos)			x	x	x	-	-
rot	17 23 045	17 23 884	17 23 885	- 1,1 l - (Sisal)			x	x	x	-	-
	17 23 008	17 23 980	17 23 983	- 1,5 l; 1,7 l; 1,9 l - (Sisal)			x	x	x	-	-
grün, weiß gepunktet		≈17 23 871	≈17 23 872								
	17 23 003	≈17 23 969	≈17 23 975	- 1,5 l; 1,7 l; 1,9 l - (Kokos)			x	x	x	-	-
schwarz, weiß gepunktet	17 23 038	17 23 873	17 23 874	- 1,1 l - (Kokos)			x	x	x	-	-
	17 23 004	17 23 970	17 23 976	- 1,5 l; 1,7 l; 1,9 l - (Kokos)			x	x	x	-	-
schwarz gold gepunktet	17 23 039	17 23 875	17 23 876	- 1,1 l - (Kokos)			x	x	x	-	-
	17 23 005	17 23 971	17 23 977	- 1,5 l; 1,7 l; 1,9 l - (Kokos)			x	x	x	-	-
schwarz rot gepunktet	17 23 040	17 23 877	17 23 878	- 1,1 l - (Kokos)			x	x	x	-	-
	17 23 006	17 23 972	17 23 978	- 1,5 l; 1,7 l; 1,9 l - (Kokos)			x	x	x	-	-
anthrazit	17 23 044	17 23 882	17 23 883	- 1,1 l - (Sisal)			x	x	x	-	-
	17 23 007	17 23 979	17 23 982	- 1,5 l; 1,7 l; 1,9 l - (Sisal)			x	x	x	-	-
natur, weiß gepunktet	17 23 098	17 23 991	17 23 993	- 1,1 l - (Kokos)			x	x	x	-	-
	17 23 094	17 23 985	17 23 987	- 1,5 l; 1,7 l; 1,9 l - (Kokos)			x	x	x	-	-
gold	17 23 099	17 23 992	17 23 994	- 1,1 l - (Sisal)			x	x	x	-	-
	17 23 095	17 23 986	17 23 988	- 1,5 l; 1,7 l; 1,9 l - (Sisal)			x	x	x	-	-

ZUBEHÖR

Farbe	Zweiteiliger Teppich			Bemerkung	Tafel	Bild	Olympia-A			GT-A	GT-A-L
	Satz	Vorderteil					LZ	LV	SZ		
		links	rechts								
blau, weiß gepunktet	17 23 105	17 24 005	17 24 011	(Kokos)	3	80	-	-	-	x	x
blau	17 23 113	17 24 019	17 24 023	(Sisal)			-	-	-	x	x
rot, weiß gepunktet	17 23 106	17 24 006	17 24 012	(Kokos)			-	-	-	x	x
rot	17 23 112	17 24 018	17 24 022	(Sisal)			-	-	-	x	x
schwarz, weiß gepunktet	17 23 107	17 24 007	17 24 013	(Kokos)			-	-	-	x	x
schwarz, gold gepunktet	17 23 108	17 24 008	17 24 014	(Kokos)			-	-	-	x	x
schwarz, rot gepunktet	17 23 109	17 24 009	17 24 015	(Kokos)			-	-	-	x	x
anthrazit	17 23 111	17 24 017	17 24 021	(Sisal)			-	-	-	x	x
natur, weiß gepunktet	17 23 110	17 24 010	17 24 016	(Kokos)			-	-	-	x	x
gold	17 23 114	17 24 020	17 24 024	(Sisal)			-	-	-	x	x

Katalog-Nr.	Tafel	Bild	Teile-Name	Olympia-A			GT-A	GT-A-L
				LZ	LV	SZ		
17 24 654	3	81	Gummimatte (520x360 mm) (Schutzmatte – Bodenbelag)	x	x	x	x	x
17 24 655			Gummimatte, vorn links, grau (Schutzmatte – Bodenbelag)	1	1	1	–	–
17 24 656			Gummimatte, vorn rechts, grau (Schutzmatte – Bodenbelag)	1	1	1	–	–
17 26 328		83	Abdeckung für Motorraum, mit Befestigungsteilen	x	x	x	–	–
			Sechskantblechschraube mit Scheibe 20 22 204 (6,5 x 16 mm)	4	4	4	–	–
17 28 006		84	Kühlerjalousie mit Bowdenzug und Befestigungsteilen, LKkg. – 1,5 l; 1,7 l; 1,9 l –	1	1	1	–	1
17 28 112		85	Bowdenzug für Kühlerjalousie, LKkg.	1	1	1	1	1
			Tülle für Bowdenzug durch Stirnwand, LKkg. 20 90 004	1	1	1	1	1
17 28 720		86	Handbremskontrolleuchte (autom. Getriebe)	1	1	1	–	–
			Glühlampe (12 V – 2 W) 20 98 126	1	1	1	–	–
17 28 852		87	Schalter für Handbremskontrolleuchte (autom. Getriebe)	1	1	1	–	–
17 28 853			Schalter für Handbremskontrolleuchte	–	–	–	–	1
(12 46 150)			Fassung für Handbremskontrolleuchte	–	–	–	–	1
			Glühlampe (12 V – 1,2 W) 20 98 302	–	–	–	–	1
17 28 925			Sechskantmutter für Zigarrenanzünder an Armaturentafel (siehe auch 17 43 ...)	1	1	1	1	1
17 30 600		88	Anzeiger für Ampère- und Ölkontrolle (auch für GT-Junior) (siehe auch 12 56)	–	–	–	1	–
17 30 641			Öldruck und Ampèremeter (GT-A nur für USA) (siehe auch 12 56)	–	–	–	1	1
17 30 702			Einbausatz für Drehzahlmesser bis Fg.-Nr. 1 549 530 besteht aus: 12 34 221 Leuchtenfassung 1 Stück 12 80 418 Kabelsatz 1 Stück 12 84 428 Steckverteiler 1 Stück 17 30 752 Drehzahlmesser 1 Stück 20 90 200 Gummitülle 1 Stück 20 98 150 Glühlampe (12 V – 2 W) 1 Stück	1	1	1	–	–
17 30 705			Einbausatz für Drehzahlmesser ab Fg. Nr. 1 549 531 besteht aus: 17 30 752 Drehzahlmesser 1 Stück 12 80 419 Kabelsatz 1 Stück 12 84 428 Steckverteiler 1 Stück 12 34 221 Leuchtenfassung 1 Stück 20 90 200 Gummitülle 1 Stück 20 98 150 Glühlampe (12 V – 2 W) 1 Stück	1	1	1	–	–
17 30 751			Drehzahlmesser (12 Volt)	–	–	–	1	1
17 30 752		89	Drehzahlmesser (12 Volt)	1	1	1	–	–
17 30 900		90	Einlegering für Drehzahlmesser	1	1	1	–	–
17 32 100		91	Windabweiser für Stahlschiebedach, kompl.	1	1	1	–	–
17 32 109			Windabweiser für Stahlschiebedach, kompl. (Plexiglas glasklar)	1	1	1	–	–
17 32 110			Windabweiser für Stahlschiebedach, kompl. (Plexiglas rauchgrün)	1	1	1	–	–
17 32 150			Dichtung für Windabweiser	1	1	1	–	–

Katalog-Nr.	Tafel	Bild	Teile-Name	Olympia-A			GT-A	GT-A-L
				LZ	LV	SZ		
17 32 302	4	92	Gepäckträger mit Befestigungsteilen, kompl. (950x1100 mm)	1	1	—	—	—
17 32 316			Gepäckträger mit Befestigungsteilen	1	1	1	—	—
17 32 477		93	Gepäckträgerfuß für Gepäckträger 17 32 306 (17 32 306 nicht mehr lieferbar)	4	4	4	—	—
<17 32 478			Gepäckträgerfuß für Gepäckträger 17 32 316	x	x	x	—	—
17 32 702		94	Skihalter, verstellbar (Satz) (Spannweite 1050 – 1400 mm) (für 4 Paar Ski) (Gummi und Ose festmontiert – Sterngriffmutterbefestigung)	1	1	1	—	—
17 32 703			Skihalter, verstellbar (Satz) (Spannweite 1050 – 1500 mm) (für 4 Paar Ski) (Gummi und Haken lose – Sterngriffmutterbefestigung)	1	1	1	—	—
17 32 706			Skihalter für 2 Paar Ski	—	—	—	1	1
17 32 707			Skihalter, verstellbar (Satz) (Spannweite 1050 – 1400 mm) (für 4 Paar Ski) (Gummiring und Haken lose – Knebelgriffbefestigung)	—	—	1	—	—
17 32 801			Spanngummi mit Haken für Skihalter mit loser Skibefestigung	x	x	x	—	—
17 32 802			Spanngummi für Skibefestigung an Skihalter	x	x	x	—	—
17 36 061		95	Anhänger-Zugvorrichtung – Einbausatz 17 36 166 ist nach Bedarf mitzuverwenden – (nicht für 1,1 l autom. Getriebe)	1	1	1	—	—
17 36 062			Anhänger-Zugvorrichtung – Einbausatz 17 36 165 ist nach Bedarf mitzuverwenden –	—	—	—	1	1
			Sechskantschraube (M 10 x 88) 20 00 456	—	—	—	4	4
			Sechskantmutter (M 10) 20 66 700	—	—	—	4	4
17 36 165			Einbau- und elektrische Teile für Anhänger-Zugvorrichtung besteht aus: 12 80 722 Kabelschuh 1 Stück 12 84 428 Steckverteiler 2 Stück 12 84 495 Flachsteckerhülse 4 Stück 17 36 327 Steckdose, (7polig) 1 Stück 17 36 401 Blinkerkontrolleuchte 1 Stück 17 36 504 Blinkgeber (12 V – 21 W) 1 Stück 20 34 107 Linsenschraube 3 Stück 20 38 201 Linsenblechschraube 1 Stück 20 64 102 Sechskantmutter 3 Stück 20 74 075 Federring 3 Stück 20 90 013 Gummitülle 1 Stück 20 98 126 Glühlampe (12 V – 2 W) 1 Stück Kabel, einadrig (1 ² x 7000 mm) 1 Stück	—	—	—	1	1
17 36 166			Einbau- und elektrische Teile für Anhänger-Zugvorrichtung besteht aus: 1 79 902 Halter 2 Stück 12 84 411 Flachstecker 3 Stück 12 84 428 Steckverteiler 5 Stück 12 84 495 Flachsteckerhülse 5 Stück 17 36 327 Steckdose (7polig) 1 Stück 17 36 401 Blinkerkontrolleuchte 1 Stück 17 36 503 Blinkgeber (12 V – 18 W) 1 Stück 20 38 201 Linsenblechschraube 2 Stück 20 64 153 Sechskantmutter 2 Stück 20 90 013 Gummitülle 1 Stück 20 98 126 Glühlampe (12 V – 2 W) 1 Stück Kabel, einadrig (1 ² x 9200 mm) 1 Stück – Nachträgl. Einbau siehe Techn. Information TI-C-1 Gruppe 14-2 –	x	x	x	—	—

Katalog-Nr.	Tafel	Bild	Teile-Name	Olympia-A			GT-A	GT-A-L
				LZ	LV	SZ		
17 36 167	4		Einbau- und elektrische Teile für Anhängerzugvorrichtung ab Fg.-Nr. 1 888 684 besteht aus: 1 79 902 Halter für Auspuffrohr 1 Stück 12 50 722 Kabelschuh, 5 mm Ø 1 Stück 12 80 721 Kabelschuh, 4 mm Ø 1 Stück 12 84 428 Steckverteiler 5 Stück 12 89 467 Flachsteckerhülse 1 Stück 12 89 495 Flachsteckerhülse 2 Stück 17 36 327 Steckdose 7 polig 1 Stück 17 36 401 Blinkerkontrolleuchte 1 Stück 17 36 505 Blinkgeber (12 V – 18 W) 1 Stück 20 34 107 Linsenschraube (M 5 x 45) 3 Stück 20 36 152 Linsenblechschraube 1 Stück 20 64 102 Sechskantmutter M 5 3 Stück 20 74 075 Federring 5,1 3 Stück 20 90 013 Gummitülle 1 Stück Kabel einadrig mit Kunststoff- schlauch 12 x 10 mtr. 1 Stück 20 98 126 Glühlampe 1 Stück	x	x	x	-	-
17 36 300		96	Stecker für Anhänger-Zugvorrichtung	1	1	1	1	1
17 36 327		97	Steckdose für Anhänger-Zugvorrichtung (7-polig)	1	1	1	1	1
17 36 401		98	Blinkerkontrolleuchte (grün) für Anhänger-Zugvorrichtung	1	1	1	1	1
17 36 503			Blinkgeber (12 V – 18 W) für Anhänger-Zugvorrichtung	1	1	1	-	-
17 36 504			Blinkgeber (12 V – 21 W) für Anhänger-Zugvorrichtung	-	-	-	1	1
17 36 505			Blinkgeber (12 V – 18 W) für Anhänger-Zugvorrichtung mit Halter (nur für Wagen mit werkseitig eingebauter Warnblinkanlage)	1	1	1	-	-
17 38 001		99	D-Schild (selbstklebende Folie)	x	x	x	x	x
17 38 201		100	Abschleppöse, vorn, mit Befestigungsflansch	1	1	1	-	-
17 38 260		101	Abschleppseil (Stahl)	x	x	x	x	x
17 38 262			Abschleppseil (Kunststoff)	x	x	x	x	x
17 38 280		101a	Abschleppgerät (Stange)	x	x	x	x	x
17 38 400		102	Batteriepolgeschützer (Satz)	x	x	x	x	x
17 40 106		103	Ablagekasten an Tunnel, dunkelblau	-	-	-	-	1
17 40 107			Ablagekasten an Tunnel, rot	-	-	-	-	1
17 40 108			Ablagekasten an Tunnel, schwarz bis Fg.-Nr. 2 769 454 Antwerpen bis Fg.-Nr. 9 665 126	-	-	-	x	x
•17 40 133			Ers. durch 17 40 136 (Ablagekasten an Tunnel) Linsensenkblechschraube (4,9 x 22 mm) 20 40 376	-	-	-	3	3
<17 40 136			Ablagekasten für Tunnel, ohne Aufsteckhalter für Sicherheitsgurt, schwarz	-	-	-	-	1
17 40 137 E			Ablagekasten für Tunnel, ohne Aufsteckhalter für Sicherheitsgurt, beige (nur für USA)	-	-	-	-	1
(1 16 350)			Hohlscheibe (12 x 5,3 x 2,8 mm)	-	-	-	3	3

ZUBEHÖR

Katalog-Nr.	Tafel	Bild	Teile-Name	Olympia-A			GT-A	GT-A-L
				LZ	LV	SZ		
17 42 003	4		Einbausatz – Zeituhr (12 Volt) besteht aus: 12 84 428 Flachsteckerhülse 3 Stück 12 84 495 Flachsteckerhülse 3 Stück 17 42 050 Zeituhr 1 Stück Kabel, einadrig, 0,5 mm ² x800 mm 1 Stück	-	-	-	1	-
17 42 046		104	Zeituhr (Zeituhr an Instrumentengehäuse) Linsenblechschaube (3,9 x 13 mm) 20 36 154 Glühlampe (12 V – 2 W) 20 98 150	1	1	1	-	-
17 42 050			Zeituhr	-	-	-	1	1
17 43 100			Rahmen für Ascher – Seitenwand	2	-	2	-	-
17 43 237		105	Zigarrenanzünder, komplett	1	1	1	-	-
17 43 240			Zigarrenanzünder, komplett, ohne Befestigungsteile bis Fg.-Nr. 1 985 056	-	-	-	1	1
17 43 242			Zigarrenanzünder, komplett, ohne Befestigungsteile ab Fg.-Nr. 1 985 057	-	-	-	1	1
17 43 303		106	Gehäuse für Zigarrenanzünder	1	1	1	-	-
17 43 307			Gehäuse für Zigarrenanzünder bis Fg.-Nr. 1 985 056	-	-	-	1	1
17 43 352		107	Bügel für Zigarrenanzünder bis Fg.-Nr. 1 985 056	-	-	-	1	1
17 43 390		108	Gehäuse für Zigarrenanzünder ab Fg.-Nr. 1 985 057	-	-	-	1	1
17 43 398			Zigarrenanzünderstecker mit Knopf GT bis Fg. Nr. 1 985 056	1	1	1	1	1
17 43 399		109	Zigarrenanzünderstecker mit Knopf ab Fg.-Nr. 1 985 057	-	-	-	1	1
(17 28 925)			Sechskantmutter (M 10 x 1) für Zigarrenanzünder an Armaturentafel GT bis Fg.-Nr. 1 985 056	1	1	1	1	1
			Glühlampe (14 Volt – 0,1 Amp.) 20 98 153	1	1	1	1	1
17 43 450		110	Brennerspirale für Zigarrenanzünder (12 V)	1	1	1	1	1
17 43 520		111	Blende für Zigarrenanzünder	-	-	-	1	1
17 43 580		112	Halteplatte für Zigarrenanzünder (für Wagen ohne Heizung) (Halteplatte an Armaturentafel) Linsenschraube (M 5 x 12) 20 34 103 Sechskantmutter (M 5) 20 64 102 Linsenblechschaube mit Federring und Scheibe (4,9 x 11 mm) 20 38 202 Zahnscheibe (5,1 x 10 x 0,6 mm) 20 74 503	1	1	1	-	-
17 43 582		113	Halteblech für Zigarrenanzünder ab Fg.-Nr. 1 985 057	-	-	-	1	1
17 43 620		114	Masseblech für Zigarrenanzünder und Leuchtenfassung	1	1	1	-	-
17 43 640		115	Druckfeder ab Fg.-Nr. 1 985 057	-	-	-	1	1

Katalog-Nr.	Tafel	Bild	Teile-Name	Olympia-A			GT-A	GT-A-L
				LZ	LV	SZ		
17 44 005	4	116	Magnethaftlampe mit Kabel, Stecker, Steckdose und Glühlampe	x	x	x	x	x
17 44 051		117	Stecker für Magnethaftlampe	x	x	x	x	x
17 44 076		118	Steckdose für Magnethaftlampe	x	x	x	x	x
17 44 300		119	Innenraumleuchte (Leselampe)	x	x	x	—	—
			Glühlampe (12 V — 5 W) 20 98 201	1	1	1	—	—
			Linsensenkblechschraube (4,3 x 16 mm) 20 40 227	2	2	2	—	—
17 45 051	120		Haltegriff an Vorderwandsäule	1	1	1	—	—
17 45 096			Haltegriff an Dachrahmen, hellgrau	1	1	1	—	—
			Linsenblechschraube (4,2 x 16 mm) 20 36 204	4	4	4	—	—
17 45 150	121		Halteschlaufe ohne Abdeckkappe, grau	2	2	2	—	—
17 45 341	122		Abdeckkappe für Halteschlaufe, hellgrau (satzw. verwenden)	2	2	2	—	—
•17 46 204			Ers. durch 17 46 208					
17 46 205			o Kopfstütze kompl. mit Befestigungsriemen für Vorderrücken (Stoff), blau	x	x	x	—	—
17 46 206			o Kopfstütze kompl. mit Befestigungsriemen für Vorderrücken (Stoff), rot	x	x	x	—	—
17 46 208	5	123	o Kopfstütze kompl. mit Befestigungsriemen für Vorderrücken (Kunstleder), beige	x	x	x	—	—
17 46 209			o Kopfstütze kompl. mit Befestigungsriemen für Vorderrücken (Kunstleder), blau	x	x	x	—	—
17 46 210			o Kopfstütze kompl. mit Befestigungsriemen für Vorderrücken (Kunstleder), rot	x	x	x	—	—
17 46 211			o Kopfstütze kompl. mit Befestigungsriemen für Vorderrücken (Kunstleder), schwarz	x	x	x	—	—
17 46 401	124		o Aufsteckkopfstütze, grau	x	x	x	—	—
17 47 240	125		Leuchtenfassung für Armaturentafelkastenleuchte	1	1	1	—	—
17 47 342	126		Hülse für Glühlampe — Zigarrenanzünderleuchte	—	—	—	1	1
			Glühlampe (14 V — 0,1 A) 20 98 153	—	—	—	1	1
17 47 390	127		Lichtfenster für Armaturentafelkastenleuchte, ohne Leuchtenfassung Glühlampe und Leitung	1	1	1	—	—
			Linsenblechschraube (3,9 x 6,5 mm) für Massekabel an Radeinbau 20 36 150	1	1	1	—	—
			Glühlampe (12 Volt — 3 Watt) 20 98 300	1	1	1	—	—
			o = nicht für USA und Schweden					

ZUBEHÖR

Katalog-Nr.	Tafel	Bild	Teile-Name	Olympia-A			GT-A	GT-A-L
				LZ	LV	SZ		
17 47 502	5	128	Motorraumleuchte – Einbausatz (Motorraumleuchte an Haube)	1	1	1	1	1
			Linsenblechschraube (3,9 x 9,5 mm) 20 36 153	1	1	1	1	1
			Glühlampe (12 V – 10 W) 20 98 102	1	1	1	1	1
17 47 557			Motorraumleuchte, ohne Glühlampe (nicht für USA) ab Fg.-Nr. 2 264 500	–	–	–	–	1
(12 88 228)			Federschelle für Kabel-Motorraumleuchte an Scharnierbügel, rechts	1	1	1	1	1
17 47 648	129		Kofferraumleuchte	1	1	1	–	–
			Glühlampe (12 Volt – 10 Watt) 20 98 102	1	1	1	–	–
			(Kofferraumleuchte an Kofferraumdeckel)					
			Linsenblechschraube (3,9 x 13 mm) 20 36 154	1	1	1	–	–
			Gummitülle für Leitung – Kofferraumleuchte (8 x 12 x 1,6 mm) 20 90 211	1	1	1	–	–
(12 80 905)			Federschelle für Leitung – Kofferraumleuchte an Scharnier	1	1	1	–	–
17 48 201	130		Webpelz für Einzelsitze	x	x	x	–	–
17 48 250			Elastic-Schonbezug-Webpelz für Vordersitz mit Rückenlehne, geschlossen, links und rechts	2	2	2	–	–
17 48 252			Elastic-Schonbezug-Webpelz, für Hintersitz mit Rückenlehne	1	1	1	–	–
17 48 350			(siehe 1 66 ...)					
17 50 106			131	Abdeckblech für Einstiegverkleidung, links und rechts (925 mm lang)	x	–	x	–
17 50 107	132	Abdeckblech für Einstiegverkleidung, links und rechts (1355 mm lang)	–	x	–	–	–	
17 50 406		Zierring für Scheibenrad 4½ J x 13 bis Fg. Nr. 1 656 320 Antwerpen bis Fg. Nr. 9 144 337 (siehe auch 10 06 ...)	4	4	4	–	–	
17 50 418		Zierring für Scheibenrad 13" (Satz = 4 Stück 17 50 406)	x	x	x	–	–	
17 50 422	133	Zierring (verchromt) für Scheibenrad 13" mit Haltefedern (siehe auch 10 06 ...)	–	–	–	4	4	
17 50 423		Zierring (verchromt) für Scheibenrad 13" mit Haltefedern (Satz = 4 Stück 17 50 422)	–	–	–	x	x	
17 50 426	134	Zierring (silber, schwarz matt ausgelegt) für Scheibenrad 5 J x 13 ab Fg.-Nr. 1 656 321 Antwerpen ab Fg. Nr. 9 144 338 (siehe auch 10 06 ...)	4	4	4	–	–	
17 50 427		Zierring (silber, schwarz matt ausgelegt) für Scheibenrad 5 J x 13 (Satz = 4 Stück 17 50 426)	x	x	x	–	–	
17 50 551	135	Haltefeder für Zierring 17 50 422	–	–	–	20	20	
17 50 600	136	Schutzkappe für Ventil	x	x	x	x	x	
17 50 803	137	Kennzeichenschildverstärker (verschiebbar)	x	x	x	x	x	
17 50 804		Kennzeichenschildverstärker	x	x	x	x	x	
17 50 904		Auspuffblende – 1,1 l SR; 1,5 l; 1,7 l; 1,9 l –	1	1	1	–	–	
17 50 906	138	Auspuffblende – 1,1 l – (nur für „L“-Motor- und 1,1 l S autom. Getriebe)	1	1	1	–	–	

Katalog-Nr.	Tafel	Bild	Teile-Name	Olympia-A			GT-A	GT-A-L
				LZ	LV	SZ		
17 52 005	5	139	Blende für Entlüftungseinsatz, links und rechts (schwarz ausgelegt)	4	4	—	—	—
17 52 006			Blende für Entlüftungseinsatz, links und rechts (Satz) 17 52 005 Blende 4 Stück 20 40 227 Linsenblechschraube 8 Stück	x	x	—	—	—
17 52 009			Blende für Entlüftungseinsatz, links und rechts (glanzeloxiert)	4	4	—	—	—
17 52 153			Blende für Entlüftungseinsatz, links und rechts (Satz) 17 52 009 Blende 4 Stück 20 40 277 Linsenblechschraube 8 Stück	x	x	—	—	—
			Linsenblechschraube (4,3x16 mm) 20 40 227	8	8	—	—	—
17 52 500			Einbausatz für Zierstück — Stoßstange, vorn und hinten besteht aus: 14 06 704 Flachrundschraube 2 Stück Zwischenlage 4 Stück 17 52 501 Zierstück 2 Stück 17 52 800 Gummipuffer 2 Stück <20 64 155 Sechskantmutter (M 6) 4 Stück 20 64 231 Sechskantmutter (M 8) 2 Stück 20 74 500 Zahnscheibe (6,4 mm) 4 Stück 20 80 241 Scheibe (8,4 mm) 2 Stück	x	x	x	—	—
17 52 501	140		Zierstück für Stoßstange, vorn und hinten, ohne Gummipuffer	4	4	4	—	—
			(Zierstück an Stoßstange, vorn und hinten)					
(14 06 704)			Flachrundschraube (M 8 x58)	4	4	4	—	—
			Scheibe (8,4 x17 x2 mm) 20 80 241	4	4	4	—	—
			Sechskantmutter (M 8) 20 64 231	4	4	4	—	—
17 52 605	141		Zierstück für Stoßstange, vorn links	—	—	—	1	1
17 52 608			Zierstück für Stoßstange, vorn rechts	—	—	—	1	1
17 52 616			Zierstück für Stoßstange, vorn links (schwarz matt) (nur für GT-Junior)	—	—	—	—	1
17 52 617			Zierstück für Stoßstange, vorn rechts, (schwarz matt) (nur für GT-Junior)	—	—	—	—	1
			(Zierstück — Stoßstange vorn an Karosserie)					
			Sechskantschraube (M 8x20) 20 00 267	—	—	—	6	6
			Scheibe (8,4 x17 x2 mm) 20 80 241	—	—	—	6	6
17 52 708			Zierstück für Stoßstange, hinten, links und rechts	—	—	—	2	2
17 52 716			Zierstück für Stoßstange, hinten, links und rechts (nur für GT-Junior)	—	—	—	—	2
			(Zierstück an Stoßstange, hinten)					
			Sechskantschraube (M 8 x 15) 20 00 269	—	—	—	2	2
			Scheibe (8,2x14 x0,8 mm) 20 74 760	—	—	—	2	2
			Sechskantmutter (M 8) 20 64 231	—	—	—	2	2
			(Zierstück — Stoßstange hinten an Karosserie)					
			Sechskantschraube (M 8 x 60) 20 00 263	—	—	—	2	2

ZUBEHÖR

Katalog-Nr.	Tafel	Bild	Teile-Name	Olympia-A			GT-A	GT-A-L
				LZ	LV	SZ		
17 52 800	5	142	Gummipuffer für Zierstück, vorn und hinten	4	4	4	—	—
17 52 841		143	Puffer für Zierstück, vorn, links und rechts	—	—	—	2	2
17 52 901			Puffer für Zierstück, hinten, links und rechts	—	—	—	2	2
			(Gummipuffer an Zierstück)					
			Zahnscheibe (6,4 x 11 x 1,4 mm) 20 74 500	8	8	8	—	—
			Sechskantmutter (M 6) < 20 64 155	8	8	8	—	—
			(Puffer an Zierstück, vorn und hinten)					
			Sechskantmutter (M 6) 20 64 102	—	—	—	8	8
			Zahnscheibe (5,1 x 9 x 0,5 mm) 20 74 605	—	—	—	8	8
17 56 001		144	Werkzeugsatz, mit Tasche (Kunstleder) besteht aus: Doppelschraubenschlüssel 10 x 11 SW 13 x 15 SW 14 x 15 SW 17 x 19 SW Zündkerzenschlüssel (21 mm SW) Zündkerzenbürste (3-reihig) Wasserpumpenzange (200 mm) Radmutter Schlüssel (19 mm SW) Umsteckschraubenzieher	x	x	x	x	x
17 56 002			Werkzeugsatz, mit Tasche (Kunstleder) besteht aus: Doppelschraubenschlüssel 10 x 13 SW Zündkerzenschlüssel (21 mm SW) Zündkerzenbürste (2-reihig) Wasserpumpenzange (200 mm) Umsteckschraubenzieher	x	x	x	x	x
17 56 060		145	Kreuzschlüssel (17 x 18 x 22 mm x 13/16" SW)	x	x	x	x	x
17 56 200		146	Verlängerungsstück für Zündkerzenschlüssel (SR-Motor)	x	x	x	x	—
17 58 001		147	Reinigungsbürste für Kühlergitter	x	x	x	x	x
17 58 002		148	Auto-Waschbürste kompl., mit Messingarmatur, stufenlosem Drehreglerventil und austauschbarem Bürstenkopf, Roßhaar, schwarz	x	x	x	x	x
17 58 030			Antibeschlagentuch	x	x	x	x	x
17 58 031			Erfrischungstuch — nicht mit lackierten Flächen in Berührung bringen —	x	x	x	x	x
17 58 041		149	Polierwatte (250 g)	x	x	x	x	x
17 58 043			Poliermull — Verkaufseinheit 1 Paket = 25 Stück —	x	x	x	x	x
17 58 060		150	Eiskratzer für Glasscheiben	x	x	x	x	x

Katalog-Nr.	Tafel	Bild	Teile-Name	Olympia-A			GT-A	GT-A-L
				LZ	LV	SZ		
17 58 141	6	151	Universal-Reiniger für Polster, Verkleidung und Fußmatten (5-l)	x	x	x	x	x
17 58 145		152	Innenreiniger für Stoff und Kunstleder (Plastikflasche mit Schwamm – 300 ml) Zur Reinigung und Konservierung von Dachbespann - Kunstleder	x	x	x	x	x
17 58 146			Kleberfleckenentferner (100 ml)	x	x	x	x	x
17 58 240		155	Reiniger und Konservierer für Reifen, Gummiabdichtungen und Dachverkleidung außen (5 l)	x	x	x	x	x
17 58 250			Reifenmontagecreme und Gummipflegemittel (100 ml)	x	x	x	x	x
17 58 253			Reifenmontagecreme und Gummipflegemittel (2,5 kg)	x	x	x	x	x
17 58 254			Reifenmontagecreme und Gummipflegemittel (1 kg)	x	x	x	x	x
17 58 260		156	Anti-Beschlag und Entfrosterspray, in Sprühdosen (150 g)	x	x	x	x	x
17 58 263		157	Opel-Reinigungs- und Frostschutzmittel (125 ml)	x	x	x	x	x
17 58 322		158	Reinigungsmittel für Motorraum, Motor und Unterboden (1 l)	x	x	x	x	x
17 58 324			Reinigungsmittel für Motor, Motorraum und Unterboden (25 l)	^	x	x	x	x
17 58 480			Universal -Spray (300 gr)	x	x	x	x	x
17 58 600		159	Chromausbesserungsmaterial (Satz) besteht aus: 1 Dose Aluminium-Nitrolack (100 g) 1 Flasche mit Aluminiumpulver (10 g) 1 Poliertuch, blau 1 Polierballen, weiß	x	x	x	x	x
17 58 620			Lack- und Chromreiniger (5 l) (nur für Gebrauchtwagen)	x	x	x	x	x
17 58 660			Spachtelset, zum Ausbessern kleinerer Lackschäden besteht aus: Spachtelkitt Ziehspachtel Schleifpapier Abdeckband	x	x	x	x	x
17 58 700		161	Opel-Plast-Metall (1-kg flüssig, in Verbindung mit 17 58 740) (nicht für Export) (nur für Glasfasermatte und -gewebe)	x	x	x	x	x
17 58 702			Opel-Plast-Metall (1,5-kg Pulver in Verbindung mit 17 58 740) (nicht für Export)	x	x	x	x	x
17 58 740		162	Härtepaste (100 g) in Verbindung mit 17 58 700, 702 (nicht für Export)	x	x	x	x	x
17 58 780			Glasfasergewebe, grobmaschig (1 m ²)	x	x	x	x	x
17 58 781			Glasfasergewebe, feinmaschig (1 m ²)	x	x	x	x	x
17 58 782		163	Glasfasermatte (5 mm) – Verkaufseinheit 1 m ² –	x	x	x	x	x
17 58 860		164	Spezial-Polish (1 l)	x	x	x	x	x
17 58 862		165	Schnellreinigungs-Polish, (0,5 l)	x	x	x	x	x
17 58 867		167	Lack-Wachs-Polish (90-g) (Lackpflegemittel mit Konservierung)	x	x	x	x	x
17 58 869		166	Opel-Polish, mit Silikonzusatz (300 ml)	x	x	x	x	x
17 58 900		154	Lackpflegemittel und Entferner für Teer, Insekten und Schutzlack (300 ml)	x	x	x	x	x
17 58 922		168	Chromschutzlack in Sprühdosen (ca 300 g)	x	x	x	x	x
17 58 923		169	Chrompolierpaste (120 g)	x	x	x	x	x

ZUBEHÖR

Katalog-Nr.	Tafel	Bild	Teile-Name	Olympia-A			GT-A	GT-A-L
				LZ	LV	SZ		
<17 58 924	6	170	x Opel Chromschutzfolie (300 gr) mit Pinsel auftragbar	x	x	x	x	x
17 58 984			Opel-Hartwachs, flüssig (300 ml)	x	x	x	x	x
17 58 986			Opel-Hartwachs-Spray (300 g)	x	x	x	x	x
17 58 987			Opel-Hartwachs, flüssig (3 l)	x	x	x	x	x
17 60 020			Reinigungs- und Pflegemittel für Kunstlederdächer (250 ml)	x	x	x	-	-
17 60 040		171	Leder- und Kunstlederpflegemittel (ca. 200 ccm) (nicht für Kunstlederdächer)	x	x	x	x	x
17 60 164			x Färber für Kunstleder und PVC, schwarz (1 l)	x	x	x	x	x
17 60 165			x Färber für Kunstleder und PVC, blau (1 l)	x	x	x	x	x
17 60 166			x Färber für Kunstleder und PVC, grün (1 l)	x	x	x	x	x
17 60 167			x Färber für Kunstleder und PVC, rot (1 l)	x	x	x	x	x
17 60 168			x Färber für Kunstleder und PVC, Farbe Nr. 1 „Lilie“ (1 l)	x	x	x	x	x
17 60 169			x Färber für Kunstleder und PVC, Farbe Nr. 3 „Eierschale“ (1 l)	x	x	x	x	x
17 60 222		173	Plastikfarbe für Motor, Motorraum-Unterboden, Räder und Reifen, schwarz (4 l)	x	x	x	x	x
17 60 223			Plastikfarbe für Motor, Motorraum-Kofferraum und Gummimatten, grau (1 l)	x	x	x	x	x
17 60 270		174	Felgenlack „Chromfarben“ in Sprühdose (150 g)	x	x	x	x	x
17 71 111			Opel - Spray- und Tupffarbe, montanagrau (metallik)	-	-	-	x	x
17 71 117			Opel - Spray und Tupffarbe, laplata-silber (metallik)	x	x	x	-	-
17 71 122			Opel-Spray und Tupffarbe, schiefergrau	x	x	x	-	-
17 71 133			Opel-Spray und Tupffarbe, jerseygrau	x	x	x	-	-
17 71 134		175	Opel-Spray und Tupffarbe, granitgrau	x	x	x	-	-
17 71 135			o Opel-Spray und Tupffarbe, silber (metallik)	x	x	x	x	x
17 71 200			Opel-Spray und Tupffarbe, schwarz	x	x	x	-	-
17 71 204			Opel-Spray und Tupffarbe, kosmosblau	x	x	x	-	-
17 71 205			Opel-Spray und Tupffarbe, lagoblau	x	x	x	-	-
17 71 215			Opel-Spray und Tupffarbe, schwarz matt (Innenfarbe)	x	x	x	-	-
17 71 225			Opel-Spray und Tupffarbe, horizontblau	x	x	x	-	-
17 71 226			Opel-Spray und Tupffarbe, nocturnoblau	x	x	x	-	-
17 71 229			Opel-Spray und Tupffarbe, schwarz matt	x	x	x	-	-
17 71 230			Opel-Spray und Tupffarbe, silbergrau (metallik)	-	-	-	x	x
17 71 231			Opel-Spray und Tupffarbe, siriusblau	x	x	x	-	-
17 71 235			Opel-Spray und Tupffarbe, monzablau (metallik)	x	x	x	x	x
17 71 236			Opel-Spray und Tupffarbe, le mansblau	-	-	-	x	x
17 71 303			Opel - Spray und Tupffarbe, limonengrün (metallik)	-	-	-	x	x

x = nicht mit lackierten Flächen in Berührung bringen
o = von Fg.-Nr. 2 611 785 bis Fg.-Nr. 3 002 192
wurde irrtümlich der Farbton 112 anstelle 135
in das Typenschild eingeschlagen

Katalog-Nr.	Tafel	Bild	Teile-Name	Olympia-A			GT-A	GT-A-L		
				LZ	LV	SZ				
17 71 304	6		Opel - Spray und Tupffarbe, pampasgrün (metallik)	-	-	-	-	x		
17 71 336			Opel-Spray und Tupffarbe, britisch grün (metallik)	-	-	-	x	x		
17 71 338			Opel-Spray und Tupffarbe, lindgrün (metallik)	x	x	x	x	x		
17 71 402			Opel - Spray und Tupffarbe, saharagold (metallik)	-	-	-	x	x		
17 71 404			Opel-Spray und Tupffarbe, gold (metallik)	x	x	x	x	x		
17 71 406			Opel-Spray und Tupffarbe, chartreuse	-	-	-	x	x		
17 71 407			Opel-Spray und Tupffarbe, chromgelb	-	-	-	x	x		
17 71 408			Opel-Spray und Tupffarbe, sierrabeige	x	x	x	-	-		
17 71 411			Opel-Spray und Tupffarbe, ocker	-	-	-	-	x		
17 71 415			Opel-Spray und Tupffarbe, chamonixweiß	x	x	x	-	-		
17 71 416			Opel-Spray und Tupffarbe, arktisweiß	-	-	-	-	x		
17 71 439			Opel-Spray und Tupffarbe, creme	x	x	x	-	-		
17 71 440			Opel-Spray und Tupffarbe, sandbeige	x	x	x	-	-		
17 71 442			Opel-Spray und Tupffarbe, nepalgelb	x	x	x	-	-		
17 71 444			Opel-Spray und Tupffarbe, rivieragold (metallik)	x	x	x	-	-		
17 71 446			Opel-Spray und Tupffarbe, zitrusgelb	-	-	-	x	x		
17 71 447			Opel-Spray und Tupffarbe, gold (metallik)	x	x	x	x	x		
17 71 448			Opel-Spray und Tupffarbe, mistralbeige	x	x	x	-	-		
17 71 450			Opel-Spray und Tupffarbe, primulagelb	x	x	x	-	-		
17 71 451			Opel-Spray und Tupffarbe, brillantweiß	x	x	x	x	x		
17 71 507			Opel-Spray und Tupffarbe, kupfer (metallik)	x	x	x	-	-		
17 71 508			Opel-Spray und Tupffarbe, kardinalrot	x	x	x	x	x		
17 71 510			Opel-Spray und Tupffarbe, granadarot	x	x	x	-	-		
17 71 512			Opel-Spray und Tupffarbe, orange	x	x	x	-	-		
17 71 513			Opel-Spray und Tupffarbe, orange	x	x	x	x	x		
17 71 520			Opel-Spray und Tupffarbe, rallyerot	x	x	x	x	x		
17 71 529			Opel-Spray und Tupffarbe, ziegelrot	-	-	-	-	x		
17 71 900			Opel-Spray, Grundierung, grau	x	x	x	x	x		
17 72 111			176		Opel - Lackstift, montanagrau (metallik)	-	-	-	x	x
17 72 117					Opel-Lackstift, laplatasilber (metallik)	x	x	x	-	-
17 72 122					Opel-Lackstift, schiefergrau	x	x	x	-	-
17 72 133					Opel-Lackstift, jerseygrau	x	x	x	-	-
17 72 134					Opel-Lackstift, granitgrau	x	x	x	-	-
17 72 135					Opel-Lackstift, silber (metallik)	x	x	x	x	x
17 72 200					Opel-Lackstift, schwarz	x	x	x	-	-
17 72 204					Opel-Lackstift, kosmosblau	x	x	x	-	-
17 72 205					Opel-Lackstift, lagoblau	x	x	x	-	-
17 72 215					Opel-Lackstift, schwarz matt (Innenfarbe)	x	x	x	-	-

ZUBEHÖR

Katalog-Nr.	Tafel	Bild	Teile-Name	Olympia-A			GT-A	GT-A-L
				LZ	LV	SZ		
17 72 225			Opel-Lackstift, horizontblau	x	x	x	-	-
17 72 226			Opel-Lackstift, nocturnoblau	x	x	x	-	-
17 72 229			Opel-Lackstift, schwarz matt	x	x	x	-	-
17 72 230			Opel-Lackstift, silbergrau (metallik)	-	-	-	x	x
17 72 231			Opel-Lackstift, siriusblau	x	x	x	-	-
17 72 235			Opel-Lackstift, monzablau (metallik)	x	x	x	x	x
17 72 236			Opel-Lackstift, le mansblau	-	-	-	x	x
17 72 303			Opel-Lackstift, limonengrün (metallik)	-	-	-	x	x
17 72 304			Opel-Lackstift, pampasgrün (metallik)	-	-	-	-	x
17 72 336			Opel-Lackstift, britisch grün (metallik)	-	-	-	x	x
17 72 338			Opel-Lackstift, lindgrün (metallik)	x	x	x	x	x
17 72 402			Opel-Lackstift, saharagold (metallik)	-	-	-	x	x
17 72 404			Opel-Lackstift, gold (metallik)	x	x	x	x	x
17 72 406			Opel-Lackstift, chartreuse	-	-	-	x	x
17 72 407			Opel-Lackstift, chromgelb	-	-	-	x	x
17 72 408			Opel-Lackstift, sierrabeige	x	x	x	-	-
17 72 411			Opel-Lackstift, ocker	-	-	-	-	x
17 72 415			Opel-Lackstift, chamonixweiß	x	x	x	-	-
17 72 416			Opel-Lackstift, arktisweiß	-	-	-	-	x
17 72 439			Opel-Lackstift, creme	x	x	x	-	-
17 72 440			Opel-Lackstift, sandbeige	x	x	x	-	-
17 72 442			Opel-Lackstift, nepalgelb	x	x	x	-	-
17 72 444			Opel-Lackstift, rivieragold (metallik)	x	x	x	-	-
17 72 446			Opel-Lackstift, zitrusgelb	-	-	-	x	x
17 72 447			Opel-Lackstift, gold (metallik)	x	x	x	x	x
17 72 448			Opel-Lackstift, mistralbeige	x	x	x	-	-
17 72 450			Opel-Lackstift, primulagelb	x	x	x	-	-
17 72 451			Opel-Lackstift, brillantweiß	x	x	x	x	x
17 72 507			Opel-Lackstift, kupfer (metallik)	x	x	x	-	-
17 72 508			Opel-Lackstift, kardinalrot	x	x	x	x	x
17 72 510			Opel-Lackstift, granadarot	x	x	x	-	-
17 72 512			Opel-Lackstift, orange	x	x	x	-	-
17 72 513			Opel-Lackstift, orange	x	x	x	x	x
17 72 520			Opel-Lackstift, rallyerot	x	x	x	x	x
17 72 529			Opel-Lackstift, ziegelrot	-	-	-	-	x
● 17 73 442			Ers durch 17 71 442					

Ersatzteil-Nr.	Tafel	Bild	Teile-Name	Olympia-A			GT-A	GT-A-L
				LZ	LV	SZ		
17 73 447	3		Opel-Lacksprühdose, gold (metallik)	1	1	1	-	-
17 73 448			Opel-Lacksprühdose, mistralbeige	x	x	x	-	-
17 73 450			Opel-Lacksprühdose, primulagelb	x	x	x	-	-
•17 73 451			Ers. durch 17 71 451					
17 73 520			Opel-Lacksprühdose, rallyerot	x	x	x	x	x
17 80 004	97		Autosuper Blaupunkt „Bremen“ (ohne Einbauteile) - im Konsignationsverfahren 17 81 004 - Autoradio der Standard- klasse mit Handabstimmung und Drucktasten-Bereichswahl. 2 Emp- fangsbereiche: Mittelwelle, Langwelle. Erstklassiger Fernempfang durch Hochfrequenzvorstufe für beide Bereiche. Markierungspfeile für 3 bevorzugte Programme. 5 Drucktasten, davon 2 Klangtasten, 5-Watt-Gegentaktendstufe, Anschluß für 1 oder 2 Lautsprecher.	1	1	1	1	1

ORIGINAL
OPEL
 ERSATZTEILE

Katalog-Nr.	Tafel	Bild	Teile-Name	Olympia-A			GT-A	GT-A-L
				LZ	LV	SZ		
17 80 009			Autosuper Blaupunkt „Köln“ (ohne Einbauteile) Autoradio der Spitzenklasse mit automatischem Sendersuchlauf und zusätzlicher Senderschnellwahl durch 5 Stationsdrucktasten 2 x UKW, 1 x Kurzwelle, 1 x Mittelwelle, 1 x Langwelle. Exakt arbeitende Scharfstimm-Automatik bei UKW (ETC). 4 Empfangsbereiche: UKW, Kurzwelle 49 m, Mittelwelle, Langwelle. Suchlauf-Empfindlichkeit in 2 Stufen schaltbar. 7-Watt-Gegentaktendstufe, Anschlußbuchse für Auto-Tonbandgerät. Anschluß für 1 oder 2 Lautsprecher.	1	1	1	-	-
17 80 013			Autosuper Blaupunkt „Essen“ (ohne Einbauteile) Autoradio der Standardklasse mit Handabstimmung und Drucktasten-Bereichswahl. Exakt arbeitende Scharfabstimm-Automatik bei UKW (ETC). 4 Empfangsbereiche: UKW, Kurzwelle 49 m, Mittelwelle, Langwelle. Markierungspfeile für 3 bevorzugte Programme. 5 Drucktasten, davon 1 Klangtaste 5-Watt-Gegentaktendstufe, Anschluß für 1 oder 2 Lautsprecher.	1	1	1	1	1
17 80 015			Autosuper „Frankfurt“ (ohne Einbauteile) Autoradio der Komfortklasse mit Senderschnellwahl durch 5 Stationsdrucktasten: 2 x UKW, 1 x Kurzwelle, 1 x Mittelwelle, 1 x Langwelle. Exakt arbeitende Scharfabstimm-Automatik bei UKW (ETC). 4 Empfangsbereiche: UKW, Kurzwelle 49 m, Mittelwelle, Langwelle. Kombinierte Tasten und Wellenbereichsanzeige. 5-Watt-Gegentaktendstufe. Anschluß für 1 oder 2 Lautsprecher.	1	1	1	1	1
17 80 016			Autosuper Blaupunkt „Santos“ (ohne Einbauteile) Autoradio der Standardklasse mit Handabstimmung. Empfangsbereiche: AM (MW) 515 – 1640 kHz, KW 13, 16, 19, 25, 31, 41, 49, 60, 90 m.	1	1	1	1	1
17 80 019			Autosuper Blaupunkt „Hamburg“ (ohne Einbauteile) Autoradio der Komfortklasse mit Senderschnellwahl durch 5 Stationsdrucktasten: 4 x Mittelwelle, 1 x Langwelle. 2 Empfangsbereiche: Mittelwelle und Langwelle. 4-Watt-Gegentaktendstufe. Anschluß für 1 oder (mit Überblendregler) 2 Lautsprecher. Anschlußbuchse für Auto-Tonbandgerät. Umschalter 6/12 Volt.	1	1	1	1	1
17 80 021	6	177	Autosuper Blaupunkt „Mannheim“ (ohne Einbauteile) Autoradio der Standardklasse mit Handabstimmung und Drucktasten-Bereichswahl. 3 Empfangsbereiche: UKW, Mittelwelle, Langwelle. Markierungspfeile für 3 bevorzugte Programme. 5 Drucktasten, UKW, MW, LW, Klang, Ein/Aus, 1 Klangtaste, 4-Watt-Gegentaktendstufe, Anschluß für 1 oder 2 Lautsprecher.	1	1	1	1	1

Katalog-Nr.	Tafel	Bild	Teile-Name	Olympia-A			GT-A	GT-A-L
				LZ	LV	SZ		
17 80 022			Autosuper Blaupunkt „Münster“ M, UKW ohne Einbauteile Einbaugerät in Super-Kompakttechnik. Stationstasten für 3 x UKW und 2 x M. Lautstärkereglern kombiniert mit Ein-Ausschalter und Druck-Zugschalter für Klang, Ausgangsleistung 5 Watt. Anschlüsse für Antenne, Lautsprecher, Tonband und Verkehrsfunk-Decoder.	-	-	-	-	1
Ø17 80 024			Autosuper Blaupunkt „Ludwigshafen“ Mittelwelle, UKW (ohne Einbauteile) Autoradio der Standardklasse in Superkompakt-Bauform. Mit Handabstimmung und Bereichsschalterwippe. Mit Skalenbeleuchtung und 3 verschiebbaren Markierungs- reitern, Variometer-Abstimmung und wirksamer Störbegrenzung im UKW-Bereich. 5-Watt Gegentaktendstufe Anschlüsse für 2 Lautsprecher, Tonbandgerät und Verkehrsfunk-Decoder.	-	-	-	-	x
17 80 112			Autosuper Philips "Grand Turismo", ohne Einbauteile Das Spitzen-Autoradio im Philips-Programm mit der modernsten Drucktastenautomatik TWIN-PRESTOLOCK. Mit diesem Stationspeichersystem lassen sich insgesamt 8 Stationen programmieren 4 Sender auf UKW 2 Sender auf MW 1 Sender auf LW 1 Sender auf KW Weitere Stationen von Hand abstimbar. Automatische UKW Scharfabstimmung, Anschlüsse für Phono/Tonband, Automatikantenne, Anschlüsse für 2 Lautsprecher, Ausgangsleistung ca. 5 Watt	1	1	1	-	-
17 80 113			Autosuper Philips "Spyder de Luxe", ohne Einbauteile Ein Komfort-Autoradio mit dem neuen TURNLOCK-System. Bis zu 6 Stationen lassen sich mit TURNLOCK unabhängig vom Wellenbereich speichern. Weitere Stationen von Hand abstimbar. Programmauswahl auf UKW, MW u. KW. UKW Scharfabstimmung, Klangtaste, Anschluss für Phono/Tonband, Anschlüsse für 2 Lautsprecher, Ausgangsleistung ca. 5 Watt.	1	1	1	-	-
17 80 402			Philips Auto-Cassetta 2605 kompl. mit Einbauteilen (12 V), Auto Cassetta 2605 ist ein Cassetten Abspielgerät, eine ideale Ergänzung zum bereits vorhandenen Autoradio. Verwendung von Musik-Cassetten oder selbstbespielten Compact-Cassetten. Das Umschalten auf Radioprogramm geschieht durch einen Knopfdruck oder automatisch nach Ablauf der Cassetta	1	1	1	-	-

Katalog-Nr.	Tafel	Bild	Teile-Name	Olympia-A			GT-A	GT-A-L
				LZ	LV	SZ		
17 82 853			Entstörteile für Autosuper ohne UKW (Satz) – 1,7 I; 1,9 I – (Drehstromlichtmaschine) ab Fg.-Nr. 1 643 124 besteht aus: 17 84 100 Entstörer für Regler – Lichtmaschine 1 Stück 17 84 150 Entstörkondensator 1 Stück 17 84 226 Verteilerläufer entstört 1 Stück 20 08 000 Sechskantschraube (M 5 x 10) 1 Stück 20 10 053 Sechskantschraube (M 6 x 15) 1 Stück	1	1	1	–	1
17 82 854			Entstörteile für Autosuper ohne UKW (Satz) – 1,1 I – (Gleichstromlichtmaschine) besteht aus: 12 84 552 Leitung (2,5 x 90 mm) 1 Stück 17 84 150 Entstörkondensator 1 Stück 17 84 226 Verteilerläufer entstört 1 Stück 17 84 254 Durchführungskondensator 1 Stück 20 08 000 Sechskantschraube (M 5 x 10) 1 Stück ab Chassis Nr. 300 034 (Frankfurt) 242 321 (Hamburg) 730 596 (Stuttgart) 260 001 (Hildesheim) 1 420 001 (Mannheim) 1 500 001 (Essen) (Santos, Köln, Bremen mit Beginn)	1	1	1	–	–
17 82 856			Entstörteile für Autosuper ohne UKW (Satz) (Gleichstromlichtmaschine) – 1,1 I – (für Zündverteiler 12 12 004) besteht aus: 12 84 552 Leitung (2,5 x 90 mm) 1 Stück 17 84 150 Entstörkondensator 1 Stück 17 84 230 Verteilerläufer, entstört 1 Stück 17 84 254 Durchführungskondensator 1 Stück 20 08 000 Sechskantschraube (M 5 x 10) 1 Stück ab Chassis Nr. 300 034 (Frankfurt) 242 321 (Hamburg) 730 596 (Stuttgart) 260 001 (Hildesheim) 1 420 001 (Mannheim) 1 500 001 (Essen) (Santos, Köln, Bremen mit Beginn)	1	1	1	–	–
17 82 869			Satz Entstörteile für Autosuper, mit und ohne UKW (Drehstromlichtmaschine) – 1,1 I – (für Zündverteiler 12 12 004) ab Fg.-Nr. 1 643 124 besteht aus: 17 84 100 Entstörer für Regler – Lichtmaschine 1 Stück 17 84 125 Entstörfilter für Wischermotor 1 Stück 17 84 150 Entstörkondensator 1 Stück 20 08 000 Sechskantschraube 1 Stück (1 Stück 17 84 230 AC bzw. 17 84 226 Bosch mitverwenden)	1	1	1	1	–
●17 82 870			Ers. durch 17 82 888					
●17 82 871			Ers. durch 17 82 924					
<17 82 888			Entstörteile für Autosuper ohne UKW (Satz) (Grundentstörung) – 1,1 I – ab Fg.-Nr. 16 43 124 besteht aus: 12 82 346 Widerstandzündleitung 1 Stück 17 84 102 Entstörer für Scheibenwischermotor 1 Stück 20 08 000 Sechskantschraube 1 Stück Für Fahrzeuge mit Bosch-Lichtmaschine und Bosch-Zündverteiler 17 84 100/150/226. Für Fahrzeuge mit Delco-Remy-Lichtmaschine und Bosch-Zündverteiler 17 84 160/226. Für Fahrzeuge mit Delco-Remy-Lichtmaschine und Delco-Remy-Zündverteiler 17 84 160/231. Für Fahrzeuge mit Bosch-Lichtmaschine und Delco-Remy-Zündverteiler 17 84 100/150/231. Für Fahrzeuge mit Delco-Remy-Zündspule, zusätzlich 17 84 151 mitverwenden.	x	x	x	x	–

ZUBEHÖR

Katalog-Nr.	Tafel	Bild	Teile-Name	Olympia-A			GT-A	GT-A-L
				LZ	LV	SZ		
17 82 843			Satz Entstörteile für Autosuper, mit UKW (Gleichstromlichtmaschine) – 1,11 – besteht aus: 12 84 552 Leitung, (2,5 ² x 90 mm) 1 Stück 17 84 125 Entstörfilter für Wischermotor 1 Stück 17 84 150 Entstörkondensator 1 Stück 17 84 226 Verteilerläufer mit Widerstand 1 Stück 17 84 254 Durchschleifkondensator 1 Stück 20 08 000 Sechskantschraube (M 5 x 10) 1 Stück ab Chassis Nr. 300 034 (Frankfurt) 242 321 (Hamburg) 730 596 (Stuttgart) 260 001 (Hildesheim) 1 420 001 (Mannheim) 1 500 001 (Essen) (Santos, Köln und Bremen mit Beginn)	1	1	1	–	–
17 82 845			Satz Entstörteile für Autosuper, mit und ohne UKW (Gleichstromlichtmaschine) – 1,11 – (für Zündverteiler 12 12 004) besteht aus: 12 84 552 Leitung (2,5 ² x 90 mm) 1 Stück 17 84 125 Entstörfilter für Wischermotor 1 Stück 17 84 150 Entstörkondensator 1 Stück 17 84 254 Durchschleifkondensator 1 Stück 17 84 230 Verteilerläufer mit Widerstand 1 Stück 20 08 000 Sechskantschraube (M 5 x 10) 1 Stück ab Chassis Nr. 300 034 (Frankfurt) 242 321 (Hamburg) 730 596 (Stuttgart) 260 001 (Hildesheim) 1 420 001 (Mannheim) 1 500 001 (Essen) (Santos, Köln und Bremen mit Beginn)	1	1	1	–	–
17 82 852			Entstörteile für Autosuper ohne UKW (Satz) – 1,11 – (Drehstromlichtmaschine) ab Fg.-Nr. 1 643 124 besteht aus: 17 84 100 Entstörsatz für Regler – Lichtmaschine 1 Stück 17 84 150 Entstörkondensator für Lichtmaschine 1 Stück 17 84 226 Verteilerläufer entstört 1 Stück 20 08 000 Sechskantschraube (M 5 x 10) 1 Stück	1	1	1	1	–

Katalog-Nr.	Tafel	Bild	Teile-Name	Olympia-A			GT-A	GT-A-L
				LZ	LV	SZ		
Ø 17 80 403	6		Philips Auto-Cassetta 2607 (Stereo) kompl. mit Einbauteilen (12 V) Auto Cassetta Stereo 2607 ist ein Cassetten Abspielgerät unabhängig vom Autoradio durch eigenen Stereo-Verstärker. Verwendung von Musik-Cassetten oder selbstbespielten Compact- Cassetten.	1	1	1	-	-
17 80 610		178	Einbauteile (Satz) für Autosuper Blaupunkt	1	1	1	-	-
17 80 622			Einbauteile (Satz) für Autosuper Blaupunkt, mit Adapter	-	-	-	x	x
17 80 809			Einbauteile (Satz) für Autosuper Philips	1	1	1	-	-
17 82 200			Verkehrsfunk-Dekoder (für Autosuper mit UKW und Anschlußbuchse für Tonbandgerät)	-	-	-	-	1
17 82 800		179	Satz Entstörteile für Autosuper, ohne UKW (Gleichstromlichtmaschine) bis Chassis-Nr. 300 033 (Frankfurt) bis Chassis-Nr. 242 320 (Hamburg) bis Chassis-Nr. 730 595 (Stuttgart) bis Chassis-Nr. 260 000 (Hildesheim) bis Chassis-Nr. 1 420 000 (Mannheim) bis Chassis-Nr. 1 500 000 (Essen) besteht aus: 12 00 701 Masseband für Regler-Lichtmaschine 1 Stück 17 84 150 Entstörkondensator für Regler 1 Stück 17 84 151 Entstörkondensator für Zündspule 1 Stück 17 84 226 Verteilerläufer mit Widerstand 1 Stück 20 64 452 Linsenblechschaube (5,6 x 16 mm) 1 Stück	1	1	1	-	-
17 82 801			Satz Entstörteile für Autosuper, mit UKW (Gleichstromlichtmasch.) besteht aus: 12 00 701 Masseband für Regler-Lichtmaschine 1 Stück 17 84 125 Entstörfilter für Wischermotor 1 Stück 17 84 151 Entstörkondensator für Zündspule 1 Stück 17 84 175 Entstördrossel 1 Stück 17 84 226 Verteilerläufer mit Widerstand 1 Stück 17 84 250 Durchschleifkondensator für Regler 1 Stück 17 84 254 Durchschleifkondensator für Lichtmasch. 1 Stück 17 84 375 Entstörstecker für Zündkerzen 4 Stück 20 36 452 Linsenblechschaube (5,6 x 16 mm) 2 Stück Kabel, 2,5 ² x90 mm 1 Stück bis Chassis-Nr. 300 033 (Frankfurt) bis Chassis-Nr. 242 320 (Hamburg) bis Chassis-Nr. 730 595 (Stuttgart) bis Chassis-Nr. 260 000 (Hildesheim) bis Chassis-Nr. 1 420 000 (Mannheim) bis Chassis-Nr. 1 500 000 (Essen)	1	1	1	-	-
17 82 802			Satz Entstörteile für Autosuper, mit und ohne UKW (Drehstromlichtmaschine) bis Fg.-Nr. 1 643 123 besteht aus: 12 00 701 Masseband für Regler-Lichtmaschine 1 Stück 17 84 125 Entstörfilter für Wischermotor 1 Stück 17 84 150 Entstörkondensator für Lichtmaschine 1 Stück 17 84 151 Entstörkondensator für Zündspule 1 Stück 17 84 226 Verteilerläufer mit Widerstand 1 Stück 20 08 000 Sechskantschraube (M 5 x 10) 1 Stück	1	1	1	-	-

Katalog-Nr.	Tafel	Bild	Teile-Name	Olympia-A			GT-A	GT-A-L
				LZ	LV	SZ		
17 80 401			Philips Auto-Cassette 2602 (Stereo) kompl. mit Einbauteilen (12 V) Auto Cassette Stereo 2602 ist ein Cassetten Abspielgerät unabhängig vom Autoradio durch eigenen Stereo-Verstärker. Verwendung von Musik-Cassetten oder selbstbespielten Compact- Cassetten.	1	1	1	-	-
17 80 610		178	Einbauteile (Satz) für Autosuper Blaupunkt	1	1	1	-	-
•17 80 615			Ers. durch 17 80 622					
<17 80 622			Einbauteile (Satz) für Autosuper Blaupunkt, mit Adapter	-	-	-	x	x
17 80 809			Einbauteile (Satz) für Autosuper Philips	1	1	1	-	-
17 82 800		179	Satz Entstörteile für Autosuper, ohne UKW (Gleich- stromlichtmaschine) bis Chassis-Nr. 300 033 (Frankfurt) bis Chassis-Nr. 242 320 (Hamburg) bis Chassis-Nr. 730 595 (Stuttgart) bis Chassis-Nr. 260 000 (Hildesheim) bis Chassis-Nr. 1 420 000 (Mannheim) bis Chassis-Nr. 1 500 000 (Essen) besteht aus: 12 00 701 Masseband für Regler-Lichtmaschine 1 Stück 17 84 150 Entstörkondensator für Regler 1 Stück 17 84 151 Entstörkondensator für Zündspule 1 Stück 17 84 226 Verteilerläufer mit Widerstand 1 Stück 20 64 452 Linsenblechschraube (5,6 x 16 mm) 1 Stück	1	1	1	-	-

Katalog-Nr.	Tafel	Bild	Teile-Name	Olympia-A			GT-A	GT-A-L																				
				LZ	LV	SZ																						
< 17 82 892			Entstörteile für Autosuper ohne UKW (Satz) – 1,9 l – (Grundentstörung) ab Fg.-Nr. 1 643 124 – Drehstromlichtmaschine – besteht aus: <table style="width: 100%; border: none;"> <tr> <td style="width: 80%;"></td> <td style="text-align: right;">Stück</td> </tr> <tr> <td>12 00 900 Masseband</td> <td style="text-align: right;">1 Stück</td> </tr> <tr> <td>12 82 345 Widerstandszündleitung</td> <td style="text-align: right;">1 Stück</td> </tr> <tr> <td>17 84 102 Entstörer für Scheibenwischermotor</td> <td style="text-align: right;">1 Stück</td> </tr> <tr> <td>20 08 000 Sechskantschraube</td> <td style="text-align: right;">1 Stück</td> </tr> <tr> <td>20 10 059 Sechskantschraube</td> <td style="text-align: right;">1 Stück</td> </tr> <tr> <td>20 38 201 Linsenblechschraube</td> <td style="text-align: right;">1 Stück</td> </tr> </table> Für Fahrzeuge mit Bosch-Lichtmaschine und Bosch-Zündverteiler 17 84 100/150/226. Für Fahrzeuge mit Delco-Remy-Lichtmaschine und Bosch-Zündverteiler 17 84 160/226 Für Fahrzeuge mit Delco-Remy-Lichtmaschine und Delco-Remy-Zündverteiler 17 84 160/231. Für Fahrzeuge mit Bosch-Lichtmaschine und Delco-Remy-Zündverteiler 17 84 100/150/231. Für Fahrzeuge mit Delco-Remy-Zündspule zusätzlich 17 84 151 mitverwenden.		Stück	12 00 900 Masseband	1 Stück	12 82 345 Widerstandszündleitung	1 Stück	17 84 102 Entstörer für Scheibenwischermotor	1 Stück	20 08 000 Sechskantschraube	1 Stück	20 10 059 Sechskantschraube	1 Stück	20 38 201 Linsenblechschraube	1 Stück	-	-	-	-	x						
	Stück																											
12 00 900 Masseband	1 Stück																											
12 82 345 Widerstandszündleitung	1 Stück																											
17 84 102 Entstörer für Scheibenwischermotor	1 Stück																											
20 08 000 Sechskantschraube	1 Stück																											
20 10 059 Sechskantschraube	1 Stück																											
20 38 201 Linsenblechschraube	1 Stück																											
< 17 82 894			Entstörteile für Autosuper mit UKW (Satz) – 1,9 l – (Grundentstörung) ab Fg.-Nr. 1 643 124 besteht aus: <table style="width: 100%; border: none;"> <tr> <td style="width: 80%;"></td> <td style="text-align: right;">1 Stück</td> </tr> <tr> <td>12 00 900 Masseband</td> <td style="text-align: right;">1 Stück</td> </tr> <tr> <td>12 82 345 Widerstandszündleitung</td> <td style="text-align: right;">1 Stück</td> </tr> <tr> <td>12 84 495 Flachsteckerhülse</td> <td style="text-align: right;">1 Stück</td> </tr> <tr> <td>17 84 102 Entstörer für Scheibenwischermotor</td> <td style="text-align: right;">1 Stück</td> </tr> <tr> <td>17 84 380 Kerzenstecker, gerade</td> <td style="text-align: right;">4 Stück</td> </tr> <tr> <td>17 84 920 Gummitülle</td> <td style="text-align: right;">1 Stück</td> </tr> <tr> <td>20 08 000 Sechskantschraube</td> <td style="text-align: right;">1 Stück</td> </tr> <tr> <td>20 10 059 Sechskantschraube</td> <td style="text-align: right;">1 Stück</td> </tr> <tr> <td>20 38 201 Linsenblechschraube</td> <td style="text-align: right;">1 Stück</td> </tr> </table> Für Fahrzeuge mit Bosch-Lichtmaschine und Bosch-Zündverteiler 17 84 100/150/226/450 Für Fahrzeuge mit Delco-Remy-Lichtmaschine und Bosch-Zündverteiler 17 84 160/226/450 Für Fahrzeuge mit Delco-Remy-Lichtmaschine und Delco-Remy-Zündverteiler 17 84 160/231/454 Für Fahrzeuge mit Bosch-Lichtmaschine und Delco-Remy-Zündverteiler 17 84 100/150/231/454 Für Fahrzeuge mit Delco-Remy-Zündspule zusätzlich 17 84 151 mitverwenden.		1 Stück	12 00 900 Masseband	1 Stück	12 82 345 Widerstandszündleitung	1 Stück	12 84 495 Flachsteckerhülse	1 Stück	17 84 102 Entstörer für Scheibenwischermotor	1 Stück	17 84 380 Kerzenstecker, gerade	4 Stück	17 84 920 Gummitülle	1 Stück	20 08 000 Sechskantschraube	1 Stück	20 10 059 Sechskantschraube	1 Stück	20 38 201 Linsenblechschraube	1 Stück	x	x	x	-	-
	1 Stück																											
12 00 900 Masseband	1 Stück																											
12 82 345 Widerstandszündleitung	1 Stück																											
12 84 495 Flachsteckerhülse	1 Stück																											
17 84 102 Entstörer für Scheibenwischermotor	1 Stück																											
17 84 380 Kerzenstecker, gerade	4 Stück																											
17 84 920 Gummitülle	1 Stück																											
20 08 000 Sechskantschraube	1 Stück																											
20 10 059 Sechskantschraube	1 Stück																											
20 38 201 Linsenblechschraube	1 Stück																											
17 82 922	6		Entstörteile für Autosuper ohne UKW (Satz) – 1,9 l – (Grundentstörung) ab Fg.-Nr. 1 643 214 besteht aus: <table style="width: 100%; border: none;"> <tr> <td style="width: 80%;"></td> <td style="text-align: right;">1 Stück</td> </tr> <tr> <td>12 82 346 Widerstandszündleitung</td> <td style="text-align: right;">1 Stück</td> </tr> <tr> <td>17 84 100 Entstörer für Regler-Lichtmaschine</td> <td style="text-align: right;">1 Stück</td> </tr> <tr> <td>17 84 102 Entstörer für Scheibenwischermotor</td> <td style="text-align: right;">1 Stück</td> </tr> <tr> <td>17 84 150 Kondensator 2,2 uF für Lichtmaschine</td> <td style="text-align: right;">1 Stück</td> </tr> <tr> <td>20 08 000 Sechskantschraube</td> <td style="text-align: right;">1 Stück</td> </tr> </table> Für Fahrzeuge mit Bosch-Lichtmaschine und Bosch-Zündverteiler 17 84 226 Für Fahrzeuge mit Bosch-Lichtmaschine und Delco-Remy-Zündverteiler 17 84 231 Für Fahrzeuge mit Delco-Remy-Zündspule zusätzlich 17 84 151, mitverwenden		1 Stück	12 82 346 Widerstandszündleitung	1 Stück	17 84 100 Entstörer für Regler-Lichtmaschine	1 Stück	17 84 102 Entstörer für Scheibenwischermotor	1 Stück	17 84 150 Kondensator 2,2 uF für Lichtmaschine	1 Stück	20 08 000 Sechskantschraube	1 Stück	x	x	x	-	x								
	1 Stück																											
12 82 346 Widerstandszündleitung	1 Stück																											
17 84 100 Entstörer für Regler-Lichtmaschine	1 Stück																											
17 84 102 Entstörer für Scheibenwischermotor	1 Stück																											
17 84 150 Kondensator 2,2 uF für Lichtmaschine	1 Stück																											
20 08 000 Sechskantschraube	1 Stück																											

Katalog-Nr.	Tafel	Bild	Teile-Name	Olympia-A			GT-A	GT-A-L
				LZ	LV	SZ		
<17 82 924	6		Entstörteile für Autosuper mit UKW (Satz) – 1,9 l – (Grundentstörung) ab Fg.-Nr. 1 643 124 besteht aus: 12 82 346 Widerstandzündleitung 1 Stück 12 84 495 Flachsteckerhülse 1 Stück 17 84 100 Entstörer für Regler-Lichtmaschine 1 Stück 17 84 102 Entstörer für Scheibenwischermotor 1 Stück 17 84 150 Kondensator für Lichtmaschine 1 Stück 17 84 380 Kerzenstecker 4 Stück 17 84 920 Gummitülle 1 Stück 20 08 000 Sechskantschraube 1 Stück Für Fahrzeuge mit Bosch-Lichtmaschine und Bosch-Zündverteiler 17 84 226/450 Für Fahrzeuge mit Bosch-Lichtmaschine und Delco-Remy-Zündverteiler 17 84 231/454 Für Fahrzeuge mit Delco-Remy-Zündspule zusätzlich 17 84 151, mitverwenden	x	x	x	–	x
17 84 100			Entstörer für Regler – Lichtmaschine	1	1	1	1	1
<17 84 102			Entstörer für Scheibenwischermotor und Scheibenwascherpumpe	–	–	–	–	1
17 84 125	180		Entstörfilter für Wischermotor – Kennzeichen: TK 100	1	1	1	1	1
17 84 150	181		Entstörkondensator für Lichtmaschine – Kennzeichen: FK 213/1	1	1	1	1	1
17 84 151			Entstörkondensator für Zündspule – Kennzeichen: FK 213/3 S	1	1	1	1	1
17 84 175	182		Entstördrossel für Regler Kennzeichen: SK 168/2	1	1	1	–	–
17 84 226	183		Verteilerläufer mit Widerstand für Bosch-Zündverteiler Kennzeichen: EVL 4/6-0 (siehe auch 12 12 ...)	1	1	1	1	1
17 84 230			Verteilerläufer mit Widerstand für Delco-Zündverteiler (DN 409) (siehe auch 12 12 ...)	1	1	1	1	–
17 84 231			Verteilerläufer mit Widerstand für Delco-Zündverteiler (DN-409)	1	1	1	1	1
17 84 250	184		Durchschleifkondensator für Regler Kennzeichen: 211/2	1	1	1	–	–
17 84 254			Durchschleifkondensator für Lichtmaschine Kennzeichen: SK 210/2					
17 84 375	185		Entstörstecker für Zündkerze Kennzeichen: BE 4/5 (10000 Ohm) (Gesamtlänge 59,5 mm)	4	4	4	–	–
17 84 380			Entstörstecker für Zündkerzen, gerade	4	4	4	4	4
17 84 426	186		Gummischutzkappe für Entstörstecker 17 84 375	4	4	4	–	–

ZUBEHÖR

Katalog-Nr.	Tafel	Bild	Teile-Name	Olympia-A			GT-A	GT-A-L
				LZ	LV	SZ		
17 84 450	6		Schutzhaube mit Entstördrossel für Zündverteiler – 1,5 l, 1,7 l, 1,9 l – Bosch –	1	1	1	–	1
17 84 451			Schutzhaube mit Entstördrossel für Zündverteiler – 1,1 l – Bosch –	1	1	1	1	–
17 84 453			Schutzhaube mit Entstördrossel für Zündverteiler – 1,1 l – (AC)	1	1	1	1	–
17 84 454			Schutzhaube mit Entstördrossel für Zündverteiler – 1,5 l, 1,7 l, 1,9 l – (AC)	1	1	1	–	1
17 84 620		187	Lautsprecherverkleidung (Gitter)	–	–	–	1	1
17 84 706			Antenne mit Motor, Schalter und Befestigungsteilen – Betätigung durch Schalter unabhängig vom Gerät –	1	1	1	1	1
17 84 707		188	Antenne, versenkbar mit Montagezubehör (Satz)	1	1	1	1	1
17 84 852			Montagezubehör für versenkbare Antenne (Satz)	1	1	1	–	–
17 84 900			Befestigungsschelle für Antennenkabel	x	x	x	–	–
17 84 920			Gummitülle für Kabelstecker	1	1	1	1	1