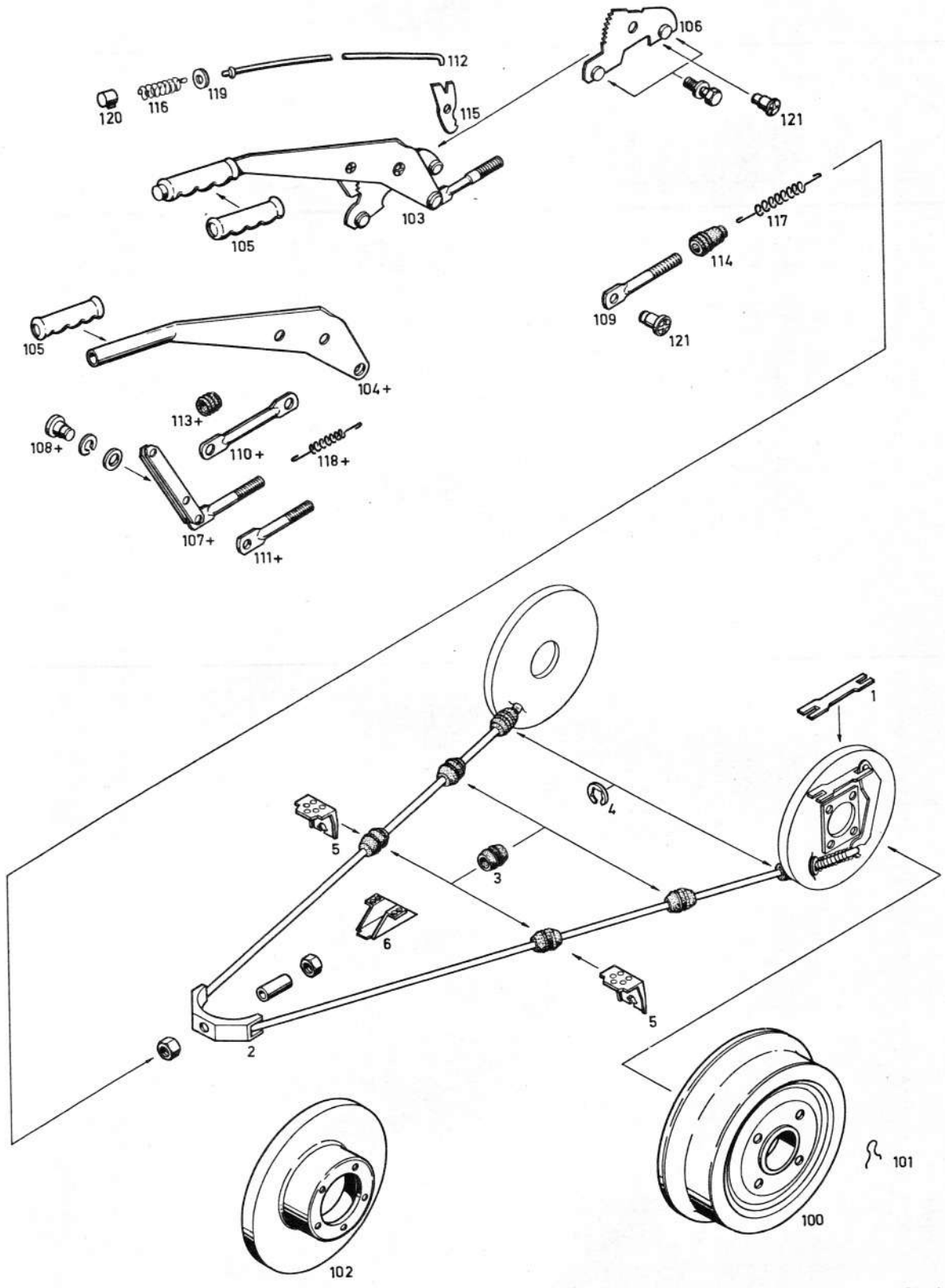


HAUPTGRUPPE 5

UNTERGRUPPEN-FOLGE

5	14	Bremsbackenhebel	Seite 5/1	Bild-Tafel-Nr. 1
	22 24 26	Bremssseil	5/1	1
	42	Bremssattel	5/1-5/2	2
	44 45	Bremskraftverstärker	5/3-5/5	3
	46	Bremsankerplatte	5/5	2
	50	Radbremszylinder	5/6	2
	52	Bremsbacke	5/7	2
	54	Bremsbelag	5/7-5/8	2
	58 59	Hauptbremszylinder	5/8-5/9	3
	60	Bremspedal	5/9-5/10	3
	62	Bremsleitung	5/11	3
	64	Anschlußteile für Bremsleitung	5/11-5/12	3
	68	Bremstrommel	5/12	1
	69	Bremsscheibe	5/12	2
	74 76 78	Handbremshebel	5/12-5/13	1



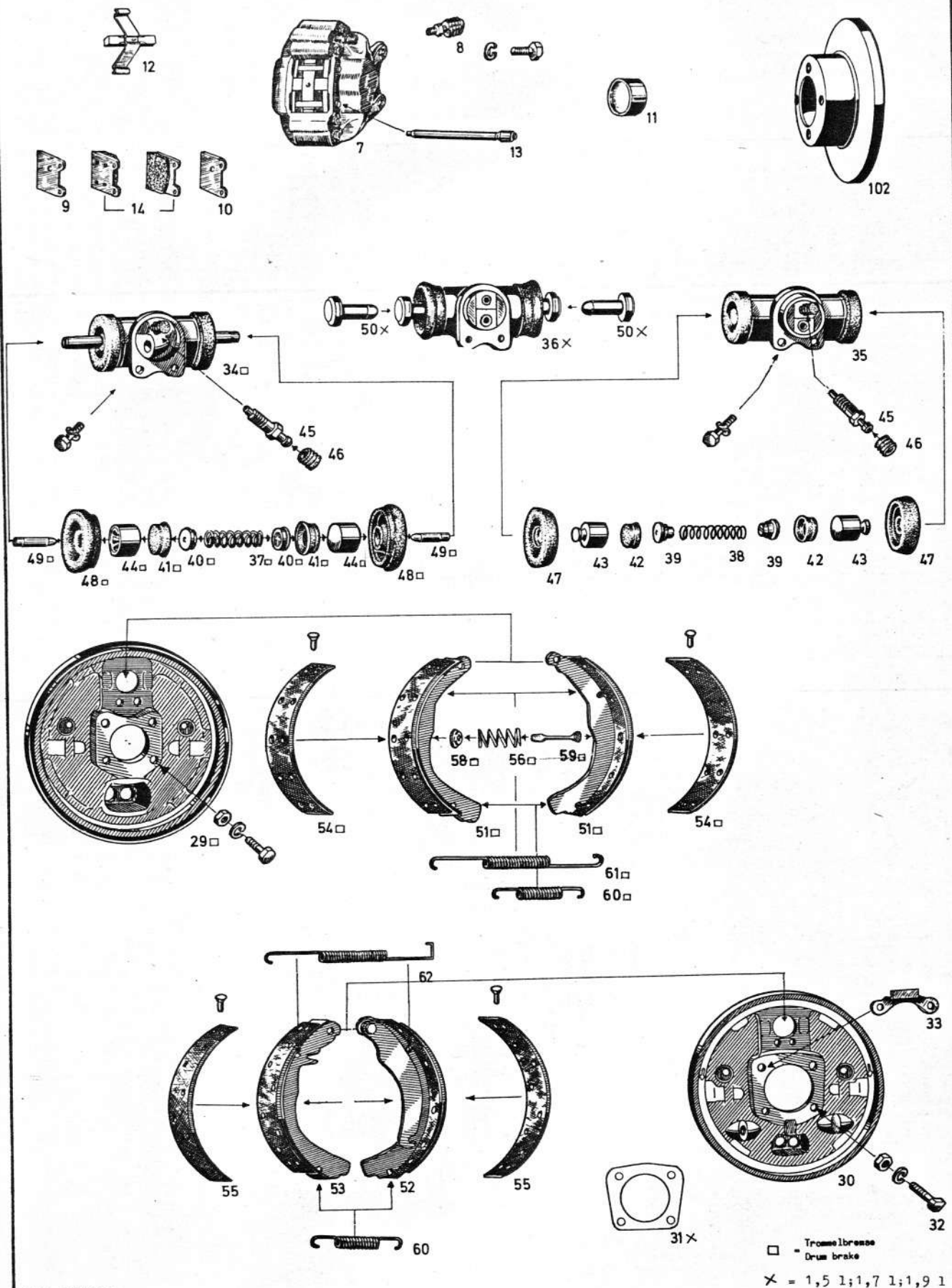
Gruppe
Group
Groupe
Grupo
5
OLYMPIA-A+GT-A

IV. 1971

Tafel
Table
Planche
Lamina
1

+ = GT-A

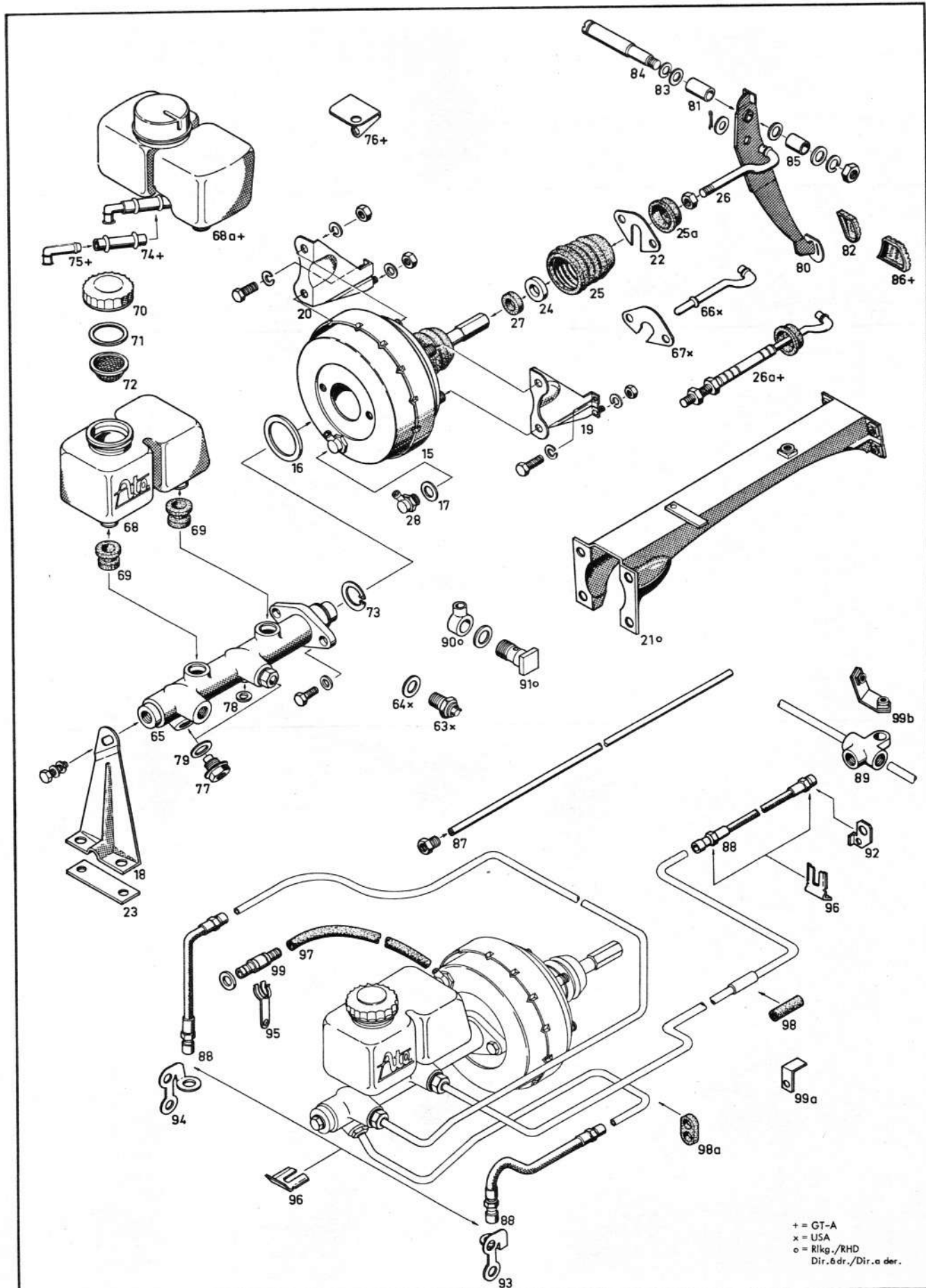
**BREMSEN
BRAKES**



OLY-A. 5/2 X11 68

Gruppe 5
 Group 5
 OLYMPIA-A -GT-A

Tafel 2
 Table 2



Katalog-Nr.	Tafel	Bild	Teile-Name	Olympia-A			GT-A	GT-A-L
				LZ	LV	SZ		
			HAUPTGRUPPE 5					
			BREMSEN					
5 14 365	1	1	Bremsbackenhebel (Druckstange), hinten links – 1,1 l –	1	1	1	1	–
5 14 366			Bremsbackenhebel (8 932 222) (Druckstange), hinten rechts – 1,1 l –	1	1	1	1	–
5 14 367			Bremsbackenhebel (2 892 803) (Druckstange), hinten links – 1,5 l; 1,7 l; 1,9 l –	1	1	1	–	1
5 14 368			Bremsbackenhebel (Druckstange), hinten rechts – 1,5 l; 1,7 l; 1,9 l –	1	1	1	–	1
5 22 507		2	Bremsseil, hinten – 1,1 l –	1	1	1	–	–
5 22 509			Bremsseil, hinten – 1,5 l; 1,7 l; 1,9 l –	1	1	1	–	–
5 22 511			Bremsseil, hinten – 1,1 l –	–	–	–	1	–
5 22 512			Bremsseil, hinten – 1,9 l – bis Fg.-Nr. 2 560 669	–	–	–	–	1
5 22 518			Bremsseil, hinten – 1,9 l – ab Fg.-Nr. 2 560 670	–	–	–	–	1
5 24 607		3	Tülle für Bremsseil, geschlossen	4	4	4	4	4
5 24 627			Faltenbalg für Bremsseil, hinten, – 1,9 l –	–	–	–	–	2
5 24 775		4	Sicherungsscheibe für Bremsseil an Bremsankerplatte	2	2	2	2	2
5 26 680		5	Halter für Bremsseilführung an Unterbau	2	2	2	2	2
5 26 725		6	Gleitstück für Bremsseil – Handbremse an Unterbau	2	2	2	2	2
5 42 107	2	7	Bremssattel mit Belag, vorn links, für Scheibenbremse – 1,1 l –	1	1	1	–	–
5 42 108			Bremssattel mit Belag, vorn links, für Scheibenbremse – 1,5 l; 1,7 l; 1,9 l – (GT-A = 1,1 l)	1	1	1	1	–
5 42 111			Bremssattel mit Belag, vorn links, für Scheibenbremse – 1,7 l; 1,9 l – auch für 1,1 l GT-A (für sportliche Wettbewerbsfahrten)	–	–	1	1	–
5 42 112			Bremssattel mit Belag, vorn links, für Scheibenbremse – 1,9 l – (nicht für USA)	–	–	–	–	1
5 42 114			Bremssattel mit Belag, vorn links, für Scheibenbremse – 1,1 l – (für sportliche Wettbewerbsfahrten)	1	1	1	–	–
5 42 124 E			Bremssattel mit Belag, vorn links, für Scheibenbremse (nur für USA) Bei Bedarf ist 1 Stück 5 42 174 oder 1 Stück 16 05 201 mitzuverwenden	–	–	1	1	–
5 42 126 E			Bremssattel mit Belag (8 967 543) vorn links, für Scheibenbremse – 1,9 l – (nur für USA) Bei Bedarf ist 1 Stück 5 42 176 oder 1 Satz 16 05 201 mitzuverwenden	–	–	–	–	1
<5 42 128			Bremssattel, vorn links "Nur für sportliche Fahrweise" (siehe auch T I – C 96 – 05 – 15)	1	1	1	–	1
5 42 157			Bremssattel mit Belag, vorn rechts, für Scheibenbremse – 1,1 l –	1	1	1	–	–
5 42 158			Bremssattel mit Belag, vorn rechts, für Scheibenbremse – 1,5 l; 1,7 l; 1,9 l – (GT-A = 1,1 l)	1	1	1	1	–

BREMSEN

Katalog-Nr.	Tafel	Bild	Teile-Name	Olympia-A			GT-A	GT-A-L
				LZ	LV	SZ		
5 42 161	2		Bremssattel mit Belag, vorn rechts, für Scheibenbremse (für sportliche Wettbewerbsfahrten) – 1,7 l; 1,9 l – auch für 1,1 l GT-A	–	–	1	1	–
5 42 162			Bremssattel mit Belag (3 435 286) vorn rechts, für Scheibenbremse – 1,9 l – (nicht für USA)	–	–	–	–	1
5 42 164			Bremssattel mit Belag, vorn rechts, für Scheibenbremse – 1,1 l – (für sportliche Wettbewerbsfahrten)	1	1	1	–	–
5 42 174 E			Bremssattel mit Belag vorn rechts für Scheibenbremse (nur für USA) (1 Stück 5 42 124 oder 1 Stück 16 05 201 nach Bedarf mitverwenden)	–	–	1	1	–
5 42 176 E			Bremssattel mit Belag, vorn rechts, für Scheibenbremse – 1,9 l – (nur für USA) Bei Bedarf ist 1 Stück 5 42 126 oder 1 Satz 16 05 201 mitzuverwenden.	–	–	–	–	1
<5 42 178			Bremssattel, vorn rechts "Nur für sportliche Fahrweise" (siehe auch T I – C 96 – 05 – 15)	1	1	1	–	1
(3 09 304)			o Abdeckblech für Bremssattel, links – 1,1 l –	1	1	1	–	–
(3 09 327)			o Abdeckblech für Bremssattel, rechts – 1,1 l –	1	1	1	–	–
(3 09 308)			o Abdeckblech für Bremssattel, links – 1,5 l; 1,7 l; 1,9 l – (auch für 1,1 l USA und GT)	1	1	1	1	1
(3 09 331)			o Abdeckblech für Bremssattel, rechts – 1,5 l; 1,7 l; 1,9 l – (auch für 1,1 l USA und GT)	1	1	1	1	1
			(Bremssattel an Achsschenkel)					
			o Sechskantschraube (M 10 x 1,25 x 33) – 1,1 l – 20 00 416	4	4	4	–	–
			o Federring (10,2 mm) – 1,1 l – 20 74 176	4	4	4	–	–
			o Sechskantschraube (M 12 x 1,5 x 37) 20 00 638 – 1,5 l; 1,7 l; 1,9 l – (auch für 1,1 l USA und GT)	4	4	4	4	4
			o Federring (12,2 mm) 20 74 225 – 1,5 l; 1,7 l; 1,9 l – (auch für 1,1 l USA und GT)	4	4	4	4	4
5 42 343	8		o Entlüftungsventil (2 894 304) für Bremssattel	2	2	2	2	2
5 42 486	9		o Zwischenplatte, zwischen Kolben und Bremsbacke, links – 1,1 l –	2	2	2	–	–
5 42 487	10		o Zwischenplatte, zwischen Kolben und Bremsbacke, rechts – 1,1 l –	2	2	2	–	–
5 42 488			o Zwischenplatte (8 949 795) zwischen Kolben und Bremsbacke, links – 1,5 l; 1,7 l; 1,9 l – (auch für 1,1 l USA und GT)	2	2	2	2	2
5 42 489			o Zwischenplatte (8 949 796) zwischen Kolben und Bremsbacke, rechts – 1,5 l; 1,7 l; 1,9 l – (auch für 1,1 l USA und GT)	2	2	2	2	2
5 42 608	11		o Kolben für Bremssattel – 1,1 l –	4	4	4	–	–
5 42 609			o Kolben für Bremssattel – 1,5 l; 1,7 l; 1,9 l – (auch für 1,1 l USA und GT)	4	4	4	4	–
5 42 610			Kolben (3 434 322) für Bremssattel – 1,9 l – LZ, LV, SZ für belüftete Scheibenbremsen (sportliche Fahrweise)	4	4	4	–	4
5 42 780			o Spreizfeder für Bremsbacke mit Belag 1,5 l; 1,7 l; 1,9 l – (auch für 1,1 l USA und GT) 16 05 149	2	2	2	2	2
5 42 784	12		o Spreizfeder für Bremsbacke mit Belag – 1,1 l – 16 05 148	2	2	2	–	–
<5 42 790			Spreizfeder für Bremssattel "Nur für sportliche Fahrweise" (siehe auch T I – C 96 – 05 – 15) o = Scheibenbremse	2	2	2	–	2

Katalog-Nr.	Tafel	Bild	Teile-Name	Olympia-A			GT-A	GT-A-L		
				LZ	LV	SZ				
5 42 804	2	13	o Haltestift für Bremssattel – 1,1 l – 16 05 148	4	4	4	–	–		
5 42 809			o Haltestift für Bremssattel – 1,5 l; 1,7 l; 1,9 l – 16 05 149 (auch für 1,1 l USA und GT)	4	4	4	4	4		
<5 42 811			Haltestift für Bremssattel "Nur für sportliche Fahrweise" (siehe auch T I – C 96 – 05 – 15)	4	4	4	–	4		
(16 05 011)			Teile für Bremssattel (Dichtungssatz) – 1,5 l; 1,7 l; 1,9 l – Scheibenbremse (auch für 1,1 l USA und GT)	x	x	x	x	–		
(16 05 016)			Teile für Bremssattel (Dichtungssatz) – 1,1 l – Scheibenbremse nicht für USA	x	x	x	–	–		
(16 05 141)			Teile für Bremssattel (Dichtungssatz) – 1,9 l – Scheibenbremse	–	–	–	–	x		
(16 05 148)			14	Bremsbacke mit Belag für Bremssattel (Satz) – 1,1 l – Scheibenbremse GT nur für Stabilisator und Komfortfeder	x	x	x	x	–	
(16 05 149)				Bremsbacke mit Belag für Bremssattel (Satz) – 1,5 l; 1,7 l; 1,9 l – Scheibenbremse (auch für 1,1 l GT)	x	x	x	x	–	
(16 05 158)				Bremsbacke mit Belag für Bremssattel (Satz) (nicht für USA) – 1,9 l – Scheibenbremse ab Fg.-Nr. 2 264 500	–	–	–	–	x	
(16 05 201) E				Bremsbacke mit Belag für Bremssattel (Satz) – 1,1 l; 1,9 l – Scheibenbremse (nur für USA)	–	–	x	x	x	
<(16 05 214)				Bremsbacken mit Belag, Spreizfedern und Haltestiften (Satz) "Nur für sportliche Fahrweise" (siehe auch T I – C 96 – 05 – 15)	x	x	x	–	x	
<(16 05 216)				Dichtungssatz für Bremssattel "Nur für sportliche Fahrweise" (siehe auch T I – C 96 – 05 – 15)	x	x	x	–	x	
5 44 010				3	15	Bremskraftverstärker, Rlkg. (GT = Lkkg.)	1	1	1	1
5 44 011	Bremskraftverstärker, Lkkg.	1				1	1	–	–	
5 44 015	Bremskraftverstärker, Lkkg. – 1,9 l –	–				–	–	–	1	
5 44 150	16	Dichtung zwischen Tandem-Hauptbremszylinder und Bremskraftverstärker 16 05 098/109/111				1	1	1	1	1
5 44 151		17	Dichtung für Vakuumananschluß – Bremskraftverstärker (2,5 mm stark)			1	1	1	1	1
5 44 181	Träger (8 956 234) für Bremskraftverstärker		–			–	–	1	1	
5 44 210	Halter für Bremskraftverstärker, Lkkg. bis Fg. Nr. 1 994 357 Antwerpen bis Fg. Nr.9 257 840 –	1	1			1	–	–		
5 44 216	18	Halter für Bremskraftverstärker, Lkkg. ab Fg. Nr. 1 994 358 Antwerpen ab Fg. Nr. 9 257 841	1			1	1	–	–	
		Sechskantschraube mit Federring und Scheibe (M 8 x 15) 20 10 100	1			1	1	–	–	
5 44 225		19	Halteblech (8 953 069) für Bremskraftverstärker, links			1	1	1	–	–
5 44 226		20	Halteblech (8 953 070) für Bremskraftverstärker, rechts			1	1	1	–	–
5 44 227 E		Halteblech für Bremskraftverstärker, Rlkg. (Halteblech, Bremskraftverstärker an Strebe, Radeinbau) Sechskantschraube (M 8 x 16) 20 00 204 Federring (8,2 mm) 20 74 152	1			1	1	–	–	
			2	2	2	–	–			
			2	2	2	–	–			

BREMSEN

Katalog-Nr.	Tafel	Bild	Teile-Name	Olympia-A			GT-A	GT-A-L
				LZ	LV	SZ		
	3		(Halteblech und Tandem-Hauptbremszylinder an Bremskraftverstärker)					
			Sechskantmutter (M 8) 20 64 231	x	x	x	-	-
			Federring (8,2 mm) 20 74 152	x	x	x	-	-
5 44 254 E		21	Befestigungsstrebe für Bremskraftverstärker, Rlkg. (Befestigungsstrebe an Stirnwand)	1	1	1	-	-
			Sechskantschraube (M 8 x 18) 20 00 254	4	4	4	-	-
			Federring (8,2 mm) 20 74 152	4	4	4	-	-
5 44 282		22	Anschlagplatte, Llkg.	1	1	1	-	-
			Sechskantschraube mit Federring (M 8 x 20) 20 08 155	2	2	2	-	-
			Sechskantschraube mit Federring (M 8 x 18) 20 08 153	2	2	2	-	-
			Sechskantschraube (M 8 x 18) 20 00 254	x	x	x	-	-
			Federring (8,2 mm) 20 74 152	x	x	x	-	-
			Sechskantmutter (M 8) 20 64 231	x	x	x	-	-
			Sechskantkerbschraube (M 8 x 20) 20 26 101	x	x	x	-	-
			(Bremskraftverstärker an Stirnwand und Halter an Radeinbau)					
5 44 302			Verstärkungsplatte, Llkg. (8 953 068) - bis Fg.-Nr. 1 994 357 Antwerpen bis Fg.-Nr. 9 257 840 -	1	1	1	-	-
5 44 304 E		23	Verstärkungsplatte (8 949 404) für Halteblech, Bremskraftverstärker, Rlkg. - Llkg. ab Fg.-Nr. 1 994 358 Antwerpen ab Fg. Nr. 9 257 841 -	1	1	1	-	-
5 44 602		24	Filtereinsatz für Bremskraftverstärker	1	1	1	1	1
5 44 701		25	Schutzkappe (2 894 224) - Bremskraftverstärker	1	1	1	1	1
(5 58 903)			Gummikappe (3 451 759) für Betätigungsstange (Durchgangsloch 7 mm) bis Fg. Nr. 1 630 471 Antwerpen bis Fg. Nr. 9 131 474	1	1	1	-	-
5 44 703			Gummikappe für Betätigungsstange (10 mm Durchgangsloch) ab Fg. Nr. 1 630 472 Antwerpen ab Fg. Nr. 9 131 475	1	1	1	1	1
5 44 801 E			Betätigungsstange für Bremskraftverstärker, kompl. mit Gummikappe, Rlkg.	1	1	1	-	-
5 44 805		26	Kolbenstange für Bremskraftverstärker, Llkg. (Gesamtlänge 121 mm) Bei Bedarf ist 5 60 080 mitzuverwenden.	1	1	1	-	-
			(Kolbenstange an Druckstange - Bremskraftverstärker)					
			Sechskantmutter (M 10) 20 64 326	1	1	1	-	-
5 44 826		26a	Betätigungsstange für Bremskraftverstärker, kompl. mit Gummikappe	-	-	-	1	1
			Sechskantmutter (M 12) für Betätigungsstange an Druckstange Bremskraftverstärker 20 64 401	1	1	1	1	1

Katalog-Nr.	Tafel	Bild	Teile-Name	Olympia-A			GT-A	GT-A-L
				LZ	LV	SZ		
5 45 001	3	27	Schalldämpfer für Bremskraftverstärker	1	1	1	1	1
5 45 303		28	Vakuumschluß mit Dichtung für Bremskraftverstärker	1	1	1	1	1
5 46 044 E	2	29	Bremsankerplatte, vorn, links und rechts (8 932 149) (nur für USA)	—	—	2	—	—
5 46 101		30	Bremsankerplatte, hinten links — 1,1 l —	1	1	1	1	—
5 46 102			Bremsankerplatte, hinten rechts — 1,1 l —	1	1	1	1	—
5 46 119			Bremsankerplatte, hinten links — 1,5 l; 1,7 l; 1,9 l — GT bis Fg.-Nr. 2 264 499	1	1	1	—	1
5 46 120			Bremsankerplatte, hinten rechts — 1,5 l; 1,7 l; 1,9 l — GT bis Fg.-Nr. 2 264 499	1	1	1	—	1
5 46 127			Bremsankerplatte, hinten, links — 1,9 l — ab Fg.-Nr. 2 264 500	—	—	—	—	1
5 46 128			Bremsankerplatte, hinten, rechts — 1,9 l — ab Fg.-Nr. 2 264 500	—	—	—	—	1
5 46 506			Dichtung für Bremsankerplatte (Papier) — 1,5 l; 1,7 l; 1,9 l — GT bis Fg.-Nr. 2 264 499	4	4	4	—	4
5 46 507			Dichtung für Bremsankerplatte (Papier) — 1,9 l — ab Fg.-Nr. 2 264 500	—	—	—	—	2
5 46 508		31	Dichtung für Bremsankerplatte (Papier) — 1,1 l — (siehe auch 4 14 ...)	2	2	2	2	—
			(Bremsankerplatte, vorn und Spurstangenhebel an Achsschenkel)					
			Sechskantschraube (M 10 x 1,25 x 45) 20 00 430	—	—	4	—	—
			Sechskantschraube (M 8 x 1 x 20) 20 00 207	—	—	4	—	—
			Federring (8,2 mm) 20 74 152	—	—	4	—	—
			Sechskantmutter (M 10 x 1,25) 20 64 327	—	—	4	—	—
			Sechskantmutter (M 8 x 1) 20 64 227	—	—	4	—	—
			(Bremsankerplatte an Tragrohr — Hinterachse)					
5 46 553		32	Schraube (M 8 x 1 x 24), Kopf abgeflacht — 1,1 l —	8	8	8	8	—
5 46 554			Sechskantschraube (M 10 x 26) — 1,5 l; 1,7 l; 1,9 l —	8	8	8	—	8
			Federring (10,5 mm) — 1,5 l; 1,7 l; 1,9 l — 20 82 107	8	8	8	—	8
			Sechskantmutter (M 10) — 1,5 l; 1,7 l; 1,9 l — 20 64 330	8	8	8	—	8
5 46 807		33	Halteblech an Bremsankerplatte für Hinterachswellenlager — 1,1 l — ab Fg.-Nr. 1 327 709	2	2	2	2	—
5 48 206			(siehe 5 54 ...)					
			Federring (8,2 mm) — 1,1 l — 20 74 152	8	8	8	8	—
			Sechskantmutter (M 8 x 1) — 1,1 l — 20 64 227	8	8	8	8	—
5 50 012		35	Radbremszylinder, hinten, links und rechts — 1,1 l —	2	2	2	2	—
• 5 50 037 E			Ers. durch 5 50 062					
5 50 056		36	Radbremszylinder kompl., hinten, links und rechts (5/8") — 1,5 l; 1,7 l; 1,9 l —	2	2	2	—	2

BREMSEN

Katalog-Nr.	Tafel	Bild	Teile-Name	Olympia-A			GT-A	GT-A-L
				LZ	LV	SZ		
5 50 061 E	2	34	Radbremszylinder, vorn links (nur für USA)	-	-	1	-	-
<5 50 062 E			Radbremszylinder, vorn rechts (nur für USA)	-	-	1	-	-
			(Radbremszylinder an Bremsankerplatte, vorn und hinten)					
			Sechskantschraube mit Federscheibe 20 18 050 (M 6 x 12)	8	8	8	4	4
5 50 232 E		40	Füllstück für Radbremszylinder, vorn (nur für USA)	-	-	4	-	-
5 50 233		39	Füllstück für Radbremszylinder, hinten 16 05 040/172/173	4	4	4	4	4
5 50 263		38	Druckfeder für Radbremszylinder, hinten 16 05 040/172/173	2	2	2	2	2
5 50 264 E		37	Druckfeder für Radbremszylinder, vorn (nur für USA)	-	-	2	-	-
5 50 311		42	Stulp für Radbremszylinder, hinten 16 05 040/172/173	4	4	4	4	4
5 50 312 E		41	Stulp für Radbremszylinder, vorn (nur für USA)	-	-	4	-	-
5 50 365		43	Kolben mit Druckstück für Radbremszylinder, hinten 16 05 172 (Gesamtlänge 19,2 x 18,8 mm) - 1,1 l -	4	4	4	4	-
5 50 366 E		44	Kolben für Radbremszylinder, vorn (nur für USA)	-	-	4	-	-
5 50 368			Kolben mit Druckstück für Radbremszylinder - 16 05 173 - 1,5 l; 1,7 l; 1,9 l - - GT-A-L bis Fg.-Nr. 2 719 896 -	4	4	4	-	4
5 50 370			Kolben mit Druckstück für Radbremszylinder - 1,9 l - ab Fg.-Nr. 2 719 897	-	-	-	-	4
5 50 626		45	Entlüftungsventil für Radbremszylinder) hinten vorn und hinten (nur für USA)	2 -	2 -	2 4	2 -	2 -
5 50 675		46	Gummikappe für Entlüftungsventil, hinten vorn und hinten (nur für USA)	2 -	2 -	2 4	2 -	2 -
5 50 707		47	Kappe für Radbremszylinder, hinten - 1,1 l - 16 05 172	4	4	4	4	-
5 50 708 E		48	Kappe für Radbremszylinder, vorn (nur für USA)	-	-	4	-	-
5 50 709			Kappe für Radbremszylinder, hinten 16 05 040/173 - 1,5 l; 1,7 l; 1,9 l - - GT-A-L bis Fg.-Nr. 2 719 896 -	4	4	4	-	4
5 50 711			Kappe für Radbremszylinder, hinten - 1,9 l - ab Fg.-Nr. 2 719 897	-	-	-	-	4
5 50 732 E		49	Druckbolzen für Radbremszylinder, vorn (nur für USA)	-	-	4	-	-
5 50 733		50	Druckbolzen für Radbremszylinder, hinten - 1,5 l; 1,7 l; 1,9 l -	4	4	4	-	4
5 52 059 E		51	Bremsbacke und Belag, vorn, links und rechts (satzweise verwenden) (nur für USA)	-	-	4	-	-
5 52 107		52	Bremsbacke mit Belag, mit Bremsseilhebel, hinten links - 1,1 l - 16 05 184	1	1	1	1	-
5 52 108			Bremsbacke mit Belag, mit Bremsseilhebel, hinten rechts - 1,1 l - 16 05 184	1	1	1	1	-

Katalog-Nr.	Tafel	Bild	Teile-Name	Olympia-A			GT-A	GT-A-L	
				LZ	LV	SZ			
5 52 109	2	53	Bremsbacke mit Belag, ohne Bremsseilhebel, hinten, links und rechts - 1,1 l -	16 05 184	2	2	2	2	-
< 5 52 120			Bremsbacke mit Belag, mit Bremsseilhebel, hinten links - 1,5 l; 1,7 l; 1,9 l -	16 05 185	1	1	1	-	-
< 5 52 121			Bremsbacke mit Belag, mit Bremsseilhebel, hinten rechts - 1,5 l; 1,7 l; 1,9 l -	16 05 185	1	1	1	-	-
< 5 52 122			Bremsbacke mit Belag, ohne Bremsseilhebel, hinten, links und rechts - 1,5 l; 1,7 l; 1,9 l -		2	2	2	-	-
5 52 124			Bremsbacke mit Belag, mit Bremsseilhebel, hinten links - 1,9 l - bis Fg.-Nr. 2 560 669	16 05 186	-	-	-	-	1
5 52 125			Bremsbacke mit Belag, mit Bremsseilhebel, hinten rechts - 1,9 l - bis Fg.-Nr. 2 560 669	16 05 186	-	-	-	-	1
5 52 126			Bremsbacke mit Belag, ohne Bremsseilhebel, hinten, links und rechts - 1,9 l -	16 05 186	-	-	-	-	2
• 5 52 127			Ers. durch 5 52 122						
• 5 52 128			Ers. durch 5 52 120						
• 5 52 129			Ers. durch 5 52 121						
5 52 134			Bremsbacke mit Belag, mit Bremsseilhebel, hinten links - 1,9 l - ab Fg.-Nr. 2 560 670		-	-	-	-	1
5 52 135			Bremsbacke mit Belag, mit Bremsseilhebel, hinten rechts - 1,9 l - ab Fg.-Nr. 2 560 670		-	-	-	-	1
5 54 048		55	Bremsbelag, hinten (satzweise verwenden) - 1,1 l - Belagstärke 5 mm	16 05 061	4	4	4	4	-
5 54 054 E		56	Druckfeder für Bremsbacke und Bremsanker- platte, vorn (nur für USA)		-	-	4	-	-
5 54 055			Druckfeder für Bremsbacke - 1,5 l; 1,7 l; 1,9 l -		4	4	4	-	4
5 54 056		57	Haltefeder für Bremsbacke und Bremsankerplatte, hinten		4	4	4	4	4
5 54 086		60	Rückzugfeder für Bremsbacke, hinten - 1,1 l - (84,5 mm lang) (für USA und „L“-Motor = 4 Stück vorn und hinten)		2	2	2	2	-
5 54 093 E		61	Rückzugfeder für Bremsbacke, vorn - 1,1 l - (138 mm lang) (nur für USA)		-	-	2	-	-
5 54 096		62	Rückzugfeder für Bremsbacke, hinten - 1,1 l - (141 mm lang)		2	2	2	2	-
5 54 097			Rückzugfeder für Bremsbacke, hinten oben - 1,5 l; 1,7 l; 1,9 l -		2	2	2	-	2
5 54 103		58	Teller für Bremsbackenhaltefeder		x	x	x	x	x
5 54 130 E		59	Zapfen für Bremsbackenhaltefeder - 1,1 l - (nur für USA)		-	-	4	-	-
(5 48 206)			Zapfen für Bremsbackenhaltefeder - 1,5 l; 1,7 l; 1,9 l -		4	4	4	-	4
5 54 209			Bremsbelag, hinten (satzweise verwenden) - 1,1 l - Belagstärke 5,6 mm - nur für Werkstätten mit Schleifmaschine -	16 05 063	4	4	4	4	-
5 54 216 E		54	Bremsbelag, vorn (satzweise verwenden) - 1,1 l - Belagstärke 5 mm (nur für USA)	16 05 070			4	-	-
< 5 54 224			Bremsbelag, hinten (satzweise verwenden) - 1,5 l; 1,7 l; 1,9 l - Belagstärke 5 mm	16 05 118	4	4	4	-	-
< 5 54 225			Bremsbelag, hinten (satzweise verwenden) - 1,5 l; 1,7 l; 1,9 l - Belagstärke 5,6 mm - nur für Werkstätten mit Schleifmaschine -	16 05 119	4	4	4	-	-

BREMSEN

Katalog-Nr.	Tafel	Bild	Teile-Name	Olympia-A			GT-A	GT-A-L	
				LZ	LV	SZ			
5 54 226	2		Bremsbelag, hinten (satzweise verwenden) – 1,9 l – 16 05 163 Belagstärke 5 mm	-	-	-	-	4	
5 54 227			Bremsbelag, hinten (satzweise verwenden) – 1,9 l – Belagstärke 5,6 mm – nur für Werkstätten mit Schleifmaschine –	-	-	-	-	4	
•5 54 228			Ers. durch 5 54 224						
•5 54 229			Ers. durch 5 54 225						
			Zylinderlochniet für Bremsbelag vorn und hinten (4 x 7 mm) (SZ nur für USA – vorn) (GT nur für 1,9 l – hinten)	20 84 406	-	-	x	-	x
			Zylinderlochniet für Bremsbelag, hinten (3 x 6 mm)	20 84 402	x	x	x	x	-
5 54 400			Rückzugfeder für Bremsbacke, hinten unten – 1,5 l; 1,7 l; 1,9 l –		2	2	2	-	2
5 58 022 E			Tandem-Hauptbremszylinder ohne Doppelausgleichbehälter, mit Dichtring für Bremskraftverstärker, LKlg. – Scheibenbremse –		1	1	1	-	-
(12 39 415)		63	Kontrollschalter für Warneinrichtung Bremsanlage GT-A und SZ nur für USA		-	-	1	1	1
(12-40 905)		64	Dichtring für Kontrollschalter GT-A und SZ nur für USA		-	-	2	2	2
(16 05 112)			Teile für Warneinrichtung (Satz) GT-A und SZ nur für USA		-	-	x	x	x
5 58 077		65	Tandem-Hauptbremszylinder ohne Doppelausgleichbehälter, mit Dichtring für Bremskraftverstärker, LKlg. – Scheibenbremse – (3 Anschlüsse) Bei Einbau bis Fg.-Nr. 1 738 002 ist 1 Stück 5 58 631 mitzuverwenden.		1	1	1	-	-
5 58 078 E			Tandem-Hauptbremszylinder ohne Doppelausgleichbehälter, mit Dichtring für Bremskraftverstärker – 1,1 l – (nur für USA) – Trommelbremse – Bei Bedarf ist 5 58 631 mitzuverwenden.		-	-	1	-	-
5 58 080 E			Tandem-Hauptbremszylinder ohne Doppelausgleichbehälter, mit Dichtring für Bremskraftverstärker (nur für USA) – Scheibenbremse – Bei Bedarf ist 5 58 631 mitzuverwenden		-	-	1	-	-
5 58 084			Tandem-Hauptbremszylinder ohne Doppelausgleichbehälter, mit Dichtring für Bremskraftverstärker		-	-	-	1	1
5 58 085 E			Tandem Hauptbremszylinder ohne Doppelausgleichbehälter mit Dichtring für Bremskraftverstärker (nur für USA)		-	-	-	1	1
5 58 486 E		66	Kolbenstange für Tandem-Hauptbremszylinder, LKlg. (nur für USA) (Kolbenstange an Fußbremshebel, LKlg.) Spannscheibe (10,1 x 15 x 0,15 mm) 20 80 805 Splint (3 x 18 mm) 20 78 010		-	-	1	-	-
(12 39 882)			Verschlußschraube mit Dichtring für Tandem-Hauptbremszylinder, LKlg. bis Fg.-Nr. 1 738 002		1	1	1	-	-
5 58 903			(siehe 5 44 ...)						
5 58 926 E		67	Anschlagplatte, LKlg. (nur für USA) Sechskantkerbschraube (M 8 x 28) 20 26 104 (nur für USA) Federring (8,2 mm) (nur für USA) 20 74 152		-	-	1	-	-
					-	-	2	-	-
					-	-	2	-	-

Katalog-Nr.	Tafel	Bild	Teile-Name	Olympia-A			GT-A	GT-A-L
				LZ	LV	SZ		
5 59 031	3	68	Doppelausgleichbehälter für Tandem-Hauptbremszylinder, ohne Sieb und Verschraubung	1	1	1	-	-
5 59 034		68a	Doppelausgleichbehälter, kompl.	-	-	-	1	1
5 59 056		69	Behälterstopfen (Dichtung) zwischen Tandem-Hauptbremszylinder und Doppelausgleichbehälter	2	2	2	2	2
5 59 057			Behälterstopfen (Dichtung) zwischen Tandem-Hauptbremszylinder und Anschlußstück - Doppelausgleichbehälter	-	-	-	1	1
5 59 071			Verschraubung mit Kappe für Ausgleichbehälter (Olympia-A nur für autom. Getriebe)	1	1	1	1	1
5 59 072		70	Verschraubung für Doppelausgleichbehälter	1	1	1	-	-
5 59 085		71	Dichtung für Verschraubung	1	1	1	1	1
			(Bremsflüssigkeitsbehälter an Hauptbremszylinder)					
5 59 110		72	Sieb für Doppelausgleichbehälter - Tandem-Hauptbremszylinder	1	1	1	1	1
5 59 477		73	Sicherungsring für Tandem-Hauptbremszylinder 16 05 109/111	1	1	1	1	1
5 59 479			Sicherungsring für Tandem-Hauptbremszylinder 16 05 110 - Trommelbremse - (nur für USA)	-	-	1	-	-
5 59 500		74	Verbindungsschlauch zwischen Doppelausgleichbehälter und Tandem-Hauptbremszylinder	-	-	-	1	1
5 59 520		75	Anschlußstück für Doppelausgleichbehälter an Tandem-Hauptbremszylinder	-	-	-	1	1
5 59 561		76	Halter für Doppelausgleichbehälter	-	-	-	1	1
5 59 703		77	Vordruckventil für Tandem-Hauptbremszylinder 16 05 098/099/109/110/111	1	1	1	1	1
5 59 900		78	Dichtring für Anschlagsschraube (6 x 10 mm) Lkkg. 16 05 098/099/109/110/111	1	1	1	1	1
5 59 903		79	Dichtring für Vordruckventil 16 05 098/099/109/110/111	1	1	1	1	1
5 60 014			Überzug für Bremspedal, Lkkg. (dunkelgrau) (autom. Getriebe)	1	1	1	-	-
5 60 029			Bremspedal mit Buchse, Lkkg. (autom. Getriebe) Kennzeichen: O bis Fg. Nr. 1 997 605 Antwerpen bis Fg. Nr. 9 268 414	1	1	1	-	-
5 60 031			Bremspedal mit Buchse, Lkkg. (Kennzeichen: LS) bis Fg. Nr. 2 003 562	-	-	-	1	1
5 60 032			Bremspedal mit Buchse, Lkkg. - 1,9 l - (autom. Getriebe) Kennzeichen: LS	-	-	-	-	1
5 60 067			Bremspedal mit Buchse, Rkkg.	1	1	1	-	-
5 60 068		80	Bremspedal mit Buchse, Lkkg. - Scheibenbremse - 1,1 l - (Kennzeichen: S)	1	1	1	-	-
5 60 069			Bremspedal mit Buchse, Lkkg. - 1,1 l - Trommelbremse - (nur für USA)	-	-	1	-	-
5 60 075			Bremspedal mit Buchse, Lkkg. - Scheibenbremse - 1,5 l; 1,7 l; 1,9 l - Kennzeichen: O	1	1	1	-	-
5 60 080			Bremspedal mit Buchse, Lkkg. (autom. Getriebe) (Kennzeichen: LS) ab Fg. Nr. 1 997 606 Antwerpen ab Fg. Nr. 9 268 415	1	1	1	-	-

BREMSEN

Katalog-Nr.	Tafel	Bild	Teile-Name	Olympia-A			GT-A	GT-A-L
				LZ	LV	SZ		
5 60 081	3		Bremspedal mit Buchse, LKlg. (Kennzeichen: A7) ab Fg. Nr. 2 003 563	-	-	-	1	1
5 60 093		81	Buchse für Bremspedal, LKlg. (siehe auch 6 74...)	1	1	1	1	1
5 60 094			Buchse für Bremspedal, Rlkg.	2	2	2	-	-
5 60 149		82	Überzug für Bremspedal (siehe auch 6 74...)	1	1	1	1	1
< 5 60 168			Rückzugfeder für Bremspedal	-	-	-	-	1
5 60 279		83	Scheibe (14,1 x 22 x 2 mm), für Achse - Bremspedal, LKlg.	1	1	1	1	1
5 60 280			Scheibe, Nylon (14,5 x 25 x 2 mm), Rlkg. für Bremspedal an Lagerbock (Bremspedal an Pedalbock)	1	1	1	-	-
5 60 404		84	Achse für Bremspedal, LKlg.	1	1	1	1	1
5 60 408			Achse für Bremspedallagerung mit Hebel-Kupplungsseilzug, Rlkg.	1	1	1	-	-
5 60 412			Achse für Bremspedal, LKlg. (autom. Getriebe)	1	1	1	-	-
(6 84 627)			Scheibe für Achse - Bremspedal (autom. Getriebe)	1	1	1	-	-
			Sicherungsring, LKlg. 20 76 000	1	1	1	1	1
			Spannscheibe, LKlg. 20 80 810	1	1	1	1	1
5 60 503		85	Abstandrohr (11 x 14 x 34,5 mm), LKlg.	1	1	1	1	1
			Scheibe (8,4 x 22 x 2 mm) < 20 80 247	1	1	1	1	1
			Federring (8,2 mm) 20 74 152	1	1	1	1	1
			Sechskantmutter (M 8) 20 64 231	1	1	1	1	1
5 60 701			Lagerbock für Brems- und Kupplungspedal an Stirnwand, Rlkg. (Lagerbock an Stirnwand)	1	1	1	-	-
			Sechskantkerbschraube (M 8 x 20) 20 26 101	3	3	3	-	-
			Scheibe (8,4 x 15 x 1,5 mm) 20 80 230	3	3	3	-	-
			Federring (8,2 mm) 20 74 152	3	3	3	-	-
			(Brems- und Kupplungspedal an Lagerbock)					
5 60 725			Buchse für Achse - Pedallagerung in Lagerbock, Rlkg.	1	1	1	-	-
			Spannscheibe, Rlkg. 20 80 810	1	1	1	-	-
5 60 740			Abstützwinkel für Pedalbock, Rlkg. (Abstützwinkel an Stirnwand)	1	1	1	-	-
			Sechskantschraube (M 6 x 12) < 20 00 118	2	2	2	-	-
			Federring (6,1 mm) 20 74 100	2	2	2	-	-
			Sechskantmutter (M 6) 20 64 151	2	2	2	-	-
			Sechskantschraube (M 8 x 15) 20 00 202	1	1	1	-	-
			Federring (8,2 mm) 20 74 152	1	1	1	-	-
			Sechskantmutter (M 8) 20 64 231	1	1	1	-	-
5 60 804		86	Überzug für Bremspedal, LKlg. - 1,9 l - (autom. Getriebe)	-	-	-	-	1

Katalog-Nr.	Tafel	Bild	Teile-Name	Olympia-A			GT-A	GT-A-L	
				LZ	LV	SZ			
5 62 255	3	87	Bremsleitungsrohr (4,75 mm Ø) (wird in Längen à 10 m geliefert)	x	x	x	x	x	
			(Bremsleitung, Bremskraftverstärker an Bremsleitung, hinten)						
(8 24 295)E			Befestigungsschelle, Rlkg.	1	1	1	—	—	
			Überwurfschraube für Bremsleitungsrohr 20 92 101	x	x	x	x	x	
5 62 256			(siehe 8 20...)						
5 62 437E			Bremsschlauch, vorn (nur für USA)	—	—	2	—	—	
5 62 439	88		Bremsschlauch, vorn — Scheibenbremse — hinten —	2 1	2 1	2 1	— 1	— 1	
5 62 443			Bremsschlauch, vorn	—	—	—	2	2	
5 64 143	89		Anschlußstück (Verteiler) für Bremsleitung an Hinterachsgehäuse und Radeinbau (3 Anschlüsse) bis Fg.-Nr. 1 738 002	x	x	x	—	—	
5 64 145			Anschlußstück (Verteiler) für Bremsleitung an Vorderrahmen	—	—	—	1	1	
			(Anschlußstück an Radeinbau)						
			Abstandrohr (8,6 x 13 x 7 mm) 20 89 101	1	1	1	—	—	
			Sechskantschraube mit Federring (M 8 x 25) 20 08 157	2	2	2	2	2	
			Sechskantschraube mit Federscheibe (M 8 x 30) 20 18 109	1	1	1	—	—	
5 64 146	90		Anschlußstück (Verteiler) an Hauptbremszylinder	1	1	1	1	1	
5 64 233	91		Hohlschraube	1	1	1	1	1	
			Dichtring für Hohlschraube (10,2 x 13,9 x 1 mm) 20 91 006	2	2	2	2	2	
5 64 327	92		Halter für Bremsschlauch, hinten an Achsgehäuse	1	1	1	1	1	
5 64 362	93		Stütze für Bremsschlauch an Achsschenkel, links — 1,1 I —	1	1	1	—	—	
5 64 363			Stütze für Bremsschlauch an Achsschenkel, links — 1,5 I; 1,7 I; 1,9 I — (auch für 1,1 I USA)	1	1	1	—	—	
5 64 382	94		Stütze für Bremsschlauch an Achsschenkel, rechts — 1,1 I —	1	1	1	—	—	
5 64 383			Stütze für Bremsschlauch an Achsschenkel, rechts — 1,5 I; 1,7 I; 1,9 I — (auch für 1,1 I USA) (8 949 016)	1	1	1	—	—	
5 64 406	95		Stütze für Unterdruckschlauch — Bremskraftverstärker — 1,1 I SR —	1	1	1	—	—	
5 64 426	96		Sicherung für Bremsschlauch	x	x	x	x	x	
5 64 456			(siehe 7 47...)						
(6 90 806)	97		Unterdruckschlauch für Bremskraftverstärker (wird in Längen à 5 m geliefert)	x	x	x	x	x	
			Schlauchbinder für Unterdruckschlauch 20 94 401	4	4	4	4	4	
			Dichtring für Bremsschlauch, vorn (10,2 x 13,9 x 1,5 mm) 20 91 008	2	2	2	—	—	

BREMSEN

Katalog-Nr.	Tafel	Bild	Teile-Name	Olympia-A			GT-A	GT-A-L
				LZ	LV	SZ		
5 64 486	3	98	Gummitülle (Schlauchstück) für Bremsleitung vorn und hinten an Unterbau, Hinterachse und Stirnwand (siehe auch 8 24...)	x	x	x	x	x
5 64 487			Gummitülle für Bremsleitung durch Stirnwand	-	-	-	1	1
5 64 488		98a	Doppeltülle für Bremsleitung	1	1	1	-	-
			Gummitülle für Bremsleitung durch Radeinbau, vorn und Halter – Stirnwand 20 90 002	x	x	x	x	x
			(Brems- und Kraftstoffleitung an Unterbau und Stirnwand)					
			Befestigungsschelle (10 x 8,4 x 40 mm) – Rlkg. – 20 94 157	1	1	1	-	-
			Befestigungsschelle (12 x 7 x 27 mm) 20 94 159	-	-	-	1	1
5 64 601		99	Rückschlagventil für Bremskraftverstärker im Unterdruckschlauch	1	1	1	1	1
5 64 637		99a	Befestigungsschelle, Lkkg., für Bremsleitung hinten und an Stirnwand	x	x	x	-	-
5 64 834		99b	Winkel für Anschlußstück (Verteiler) an Hinterachsgehäuse – 1,5 l; 1,7 l; 1,9 l –	1	1	1	-	-
			(Verteiler – Bremsleitung an Winkel)					
			Sechskantkerbschraube (M 8 x 28) – 1,5 l; 1,7 l; 1,9 l – 20 26 104	1	1	1	-	-
			Federring (8,2 mm) – 1,5 l; 1,7 l; 1,9 l – 20 74 152	1	1	1	-	-
5 68 037	1	100	Bremstrommel, hinten – 1,1 l –	2	2	2	2	-
5 68 038			Bremstrommel, hinten – 1,5 l; 1,7 l; 1,9 l –	2	2	2	-	2
5 68 250		101	Federklammer für Bremstrommel, hinten	4	4	4	4	4
5 69 012			Bremsscheibe, vorn, belüftet (2 Stück-Packung) "Nur für sportliche Fahrweise" (siehe auch T I – C 96 – 05 – 15)	2	2	2	-	2
5 69 013	2	102	Bremsscheibe, vorn nur in Zwei-Stück-Packungen lieferbar	2	2	2	2	2
			(Bremsscheibe an Vorderradnabe)					
			Zylinderschraube mit Federring (Innenzweifkant) (M 10 x 1,25 x 20) 20 48 575	8	8	8	8	8
<5 74 302		104	Handbremshebel mit Plastikgriff, kompl.	-	-	-	1	1
5 74 303	1	103	Handbremshebel mit Plastikgriff, kompl.	1	1	1	-	-
•5 74 352			Ers. durch 5 74 302					
5 74 750			(siehe 1 91...)					

Katalog-Nr.	Tafel	Bild	Teile-Name	Olympia-A			GT-A	GT-A-L
				LZ	LV	SZ		
5 74 801	1		Plastik-Handgriff für Handbremshebel (Innen-Ø 19,5 mm)	1	1	1	1	1
5 74 803		105	Plastik- Handgriff für Handbremshebel (Innen - Ø20,6 mm)	1	1	1	1	1
5 76 290		106	Segment für Handbremshebel (Segment an Unterbau)	1	1	1	1	1
			Sechskantschraube mit Federscheibe und Scheibe (M 8 x28) 20 12 043	2	2	2	2	2
5 76 507		107	Zwischenhebel für Handbremse (Zwischenhebel an Halter und Druckstange)	-	-	-	1	1
			Spannscheibe (10,5 x 18 x 0,3 mm) 20 80 816	-	-	-	2	2
			Sicherungsscheibe (16 x 6,52 x 1 mm) 20 80 739	-	-	-	2	2
5 76 957		108	Bolzen	-	-	-	1	1
5 78 227		109	Zugstange – Handbremsseil – Bremsseilausgleich	1	1	1	-	-
5 78 230		110	Druckstange zwischen Handbremshebel und Zwischenhebel	-	-	-	1	1
5 78 231		111	Zugstange – Handbremsseil – Bremsseilausgleich	-	-	-	1	1
< 5 78 359		112	Betätigungsstange für Klinke – Handbremshebel (2 865 722)	1	1	1	1	1
5 78 403		113	Faltenbalg für Handbremszugstange	-	-	-	1	1
< 5 78 404		114	Gummitülle für Handbremszugstange (3 451 755)	1	1	1	-	-
• 5 78 437			Ers. durch 5 78 436					
Ø 5 78 436		115	Klinke für Handbremshebel	1	1	1	1	1
< 5 78 558		116	Druckfeder für Handbremshebel (2 865 789)	1	1	1	1	1
< 5 78 576		117	Rückzugfeder – Handbremszugstange (2 865 718)	1	1	1	-	-
5 78 579		118	Rückzugfeder – Handbremszugstange	-	-	-	1	1
< 5 78 602		119	Scheibe (2 866 427)	1	1	1	1	1
< 5 78 627		120	Druckknopf für Handbremshebel, schwarz (2 865 715)	1	1	1	1	1
< 5 78 752		121	Bolzen für Segment, Klinke und Zugstange an Handbremshebel (2 865 719)	3	3	3	3	3
			(Handbremszugstange an Bremsseilausgleich)					
			Abstandrohr (8,6 x 11 x 8 mm) 20 89 026	1	1	1	-	-
			Sechskantmutter (M 8) 20 64 231	2	2	2	-	-