

POLSTER- UND INNENVERKLEIDUNGSTEILE

HAUPTGRUPPE 22-23  
UNTERGRUPPEN-FOLGE

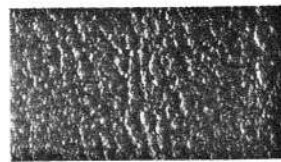
		Seite
22		22-23/1
02 03	Abdichtung für Vorderwand	22-23/1
05	Windschutzverkleidung, innen	22-23/1
06 07	Windschutzpappe Einsteckfach für KD-Scheckheft	22-23/1-22-23/2
08	Polsterauflage für Armaturentafel Knieschutzpolster für Armaturentafel und Lenksäule	22-23/3
10	Gummimatte	22-23/4
14 15	Teppich, vorn	22-23/4-22-23/5
16 17	Verkleidung und Teppich für Fersenblech	22-23/5-22-23/6
18 19	Teppich für Tunnel Teppich, hinten	22-23/6-22-23/7
20	Matte für Kofferraum	22-23/7
21	Verstärkung und Unterlage für Teppich, vorn	22-23/7-22-23/8
26	Verkleidung für Mittel- und Vorderwandsäule	22-23/8
28	Flanschabdeckung für Türausschnitt	22-23/8
30 32 34	Türinnenverkleidung	22-23/9
35	Verkleidung für Türgürtelstück – Fensterschacht, oben Teppich für Türinnenverkleidung, unten	22-23/9-22-23/10
38 40	Türarmlehne	22-23/11
42 46 49	Sportsitz und Einzelteile	22-23/11
50	Polsterauflage für Vordersitz und -rücken	22-23/12
54 55 57 58 59 61	Polsterbezug für Vordersitz und -rücken Polsterbezug für Sportsitz Polsterbezug für Kopfstütze (hohe Rückenlehne)	22-23/13-22-23/18
62	Vorspannstreifen für Vordersitz	22-23/12
68	Kunstlederbelag für Sitz und Querträger	22-23/18-22-23/19

# POLSTER- UND INNENVERKLEIDUNGSTEILE

## HAUPTGRUPPE 22-23 UNTERGRUPPEN-FOLGE

23		Seite
02	Polsterauflage und Wattedpad für Hintersitz und -rücken	22-23/19
04 10	Polsterbezug für Hintersitz und -rücken	22-23/20–22-23/22
16	Abdeckpappe für Hinterrücken	22-23/22
30 32 36	Seitenwandinnenverkleidung	22-23/23
50 51	Deckenbespannung Innenverkleidung für Schiebedach Schaumgummi für Dachverkleidung, innen	22-23/23–22-23/24
53	Pappe für Ablage	22-23/24
54	Halteknopf für Ablagepappe	22-23/24
55	Gepäckablage	22-23/25
56	Halteschlaufe	22-23/24
58	Dachbespannung, außen	22-23/25

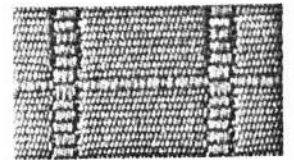
F-229



F-354



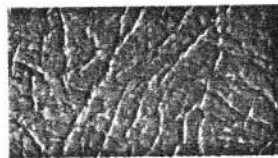
F-298



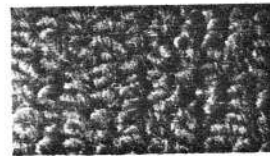
F-416



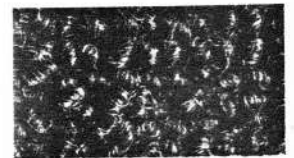
F-431



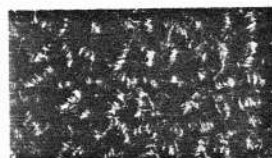
F-440



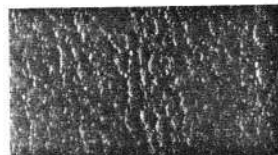
F-449



F-451



F-452



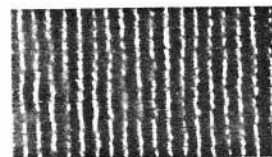
F-472



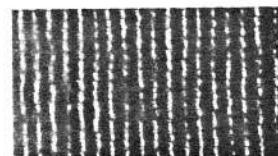
F-474



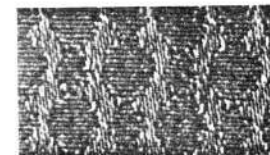
F-480



F-481



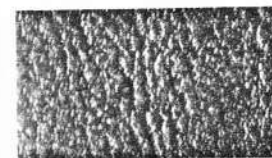
F-482



F-499



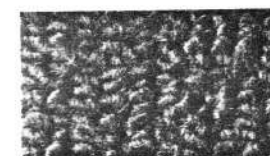
F-519



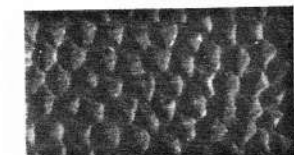
F-536



F-537



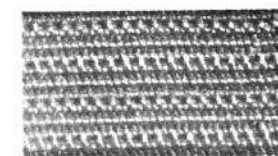
F-541



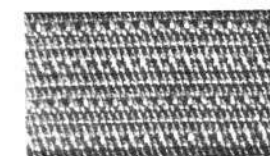
F-559



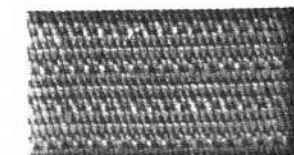
F-567



F-571

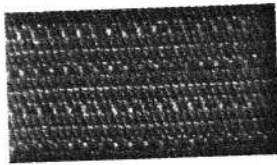


F-572

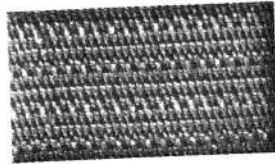


F-573

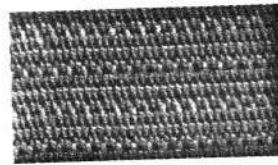
F = Farb-Nr.  
 Color-No.  
 Code de couleurs  
 Clave de color



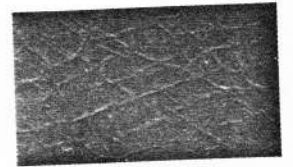
F-574



F-576



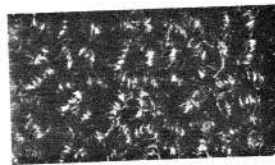
F-578



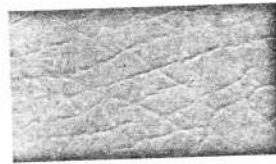
F-582



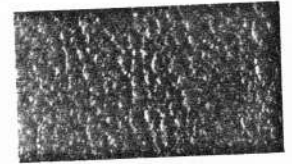
F-583



F-585



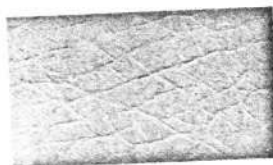
F-586



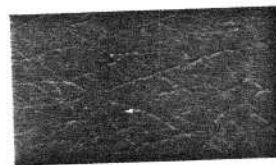
F-597



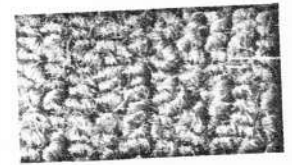
F-599



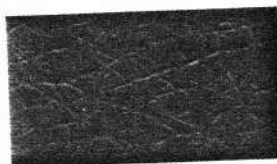
F-611



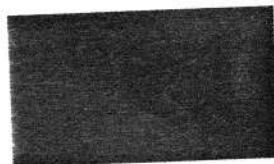
F-613



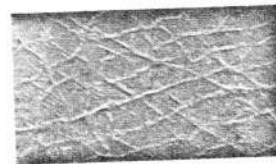
F-614



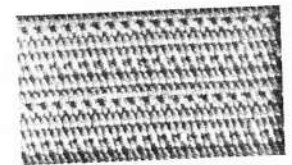
F-615



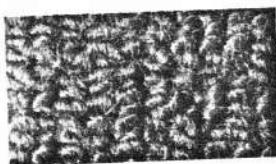
F-616



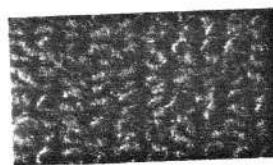
F-617



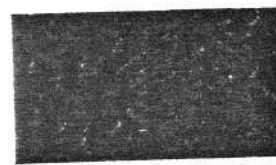
F-618



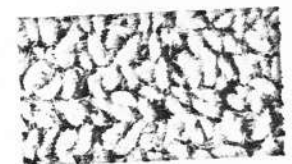
F-623



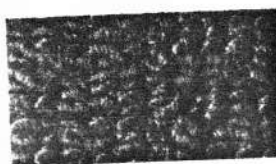
F-625



F-626



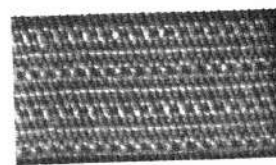
F-627



F-629



F-634



F-640

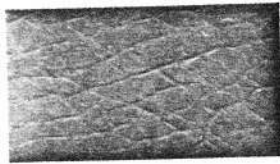


F-662

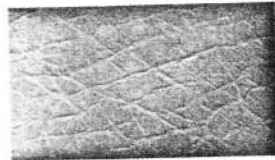
F = Farb-Nr.  
Color-No.  
Code de couleurs  
Clave de color

Farbmuster – Innenausstattung  
 Color design – Interior Equipment  
 Echantillons de couleurs – Equipement Intérieur  
 Muestra de colores – Equipo Interior

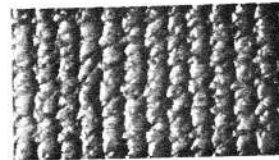
11/1970



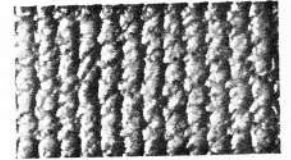
F-663



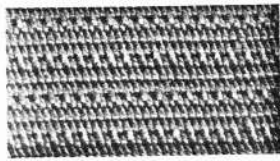
F-664



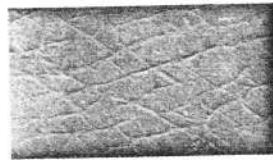
F-665



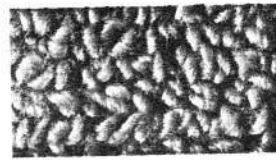
F-666



F-667



F-668



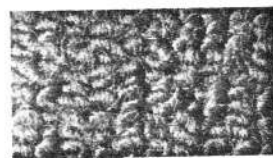
F-676



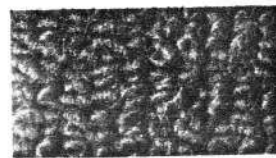
F-677



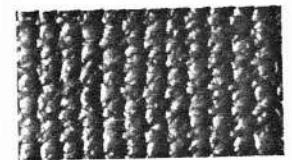
F-678



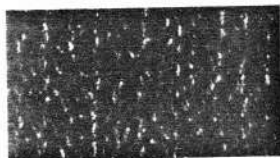
F-687



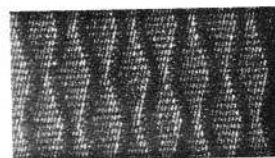
F-692



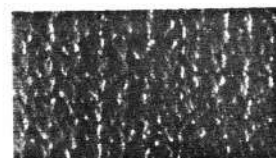
F-697



F-698



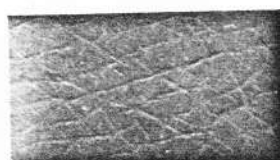
F-707



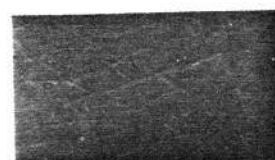
F-710



F-727



F-728



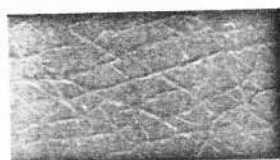
F-729



F-730



F-733



F-734



F-735



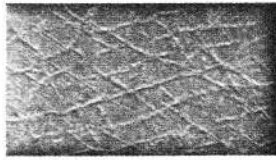
F-736



F-768

F = Farb-Nr.  
 Color-No.  
 Code de couleurs  
 Clave de color





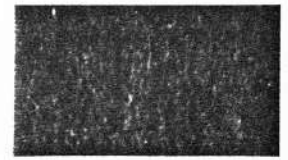
F-433



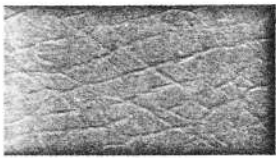
F-435



F-513



F-518



F-538



F-580



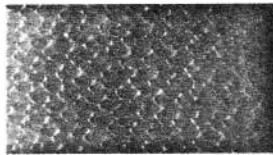
F-603



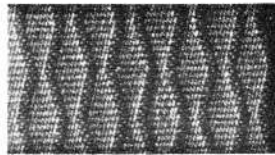
F-608



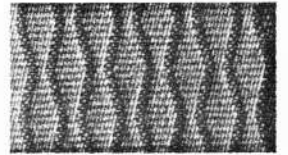
F-610



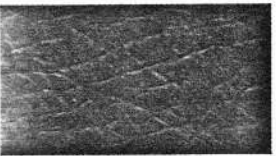
F-655



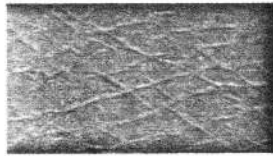
F-679



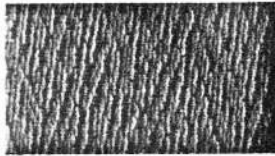
F-680



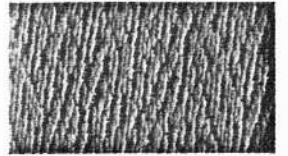
F-683



F-684



F-685



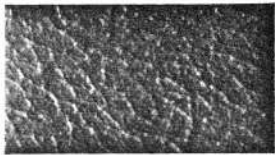
F-686



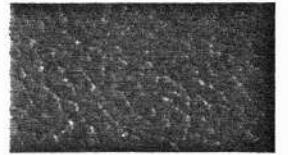
F-690



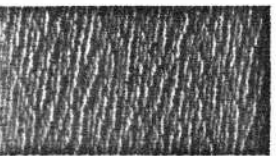
F-691



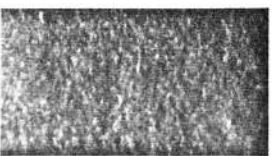
F-694



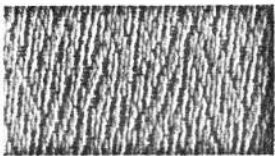
F-695



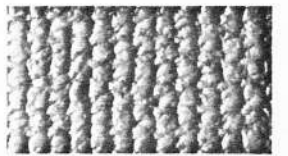
F-708



F-716



F-769



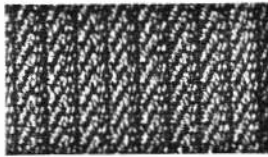
F-770

F = Farb-Nr.  
Color-No.  
Code de couleurs  
Clave de color

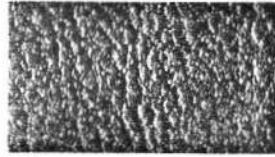
# Olympia-A/GT-A

Polsterkombinationen: Beige  
Trim Combinations: beige

Komb. Nr. 301  
Comb. No.

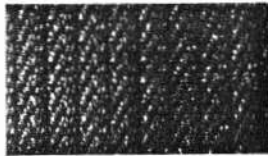


F-546



F-519

Komb. Nr. 302  
Comb. No.



F-607

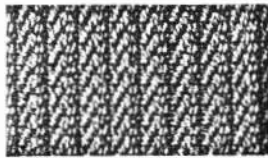


F-519

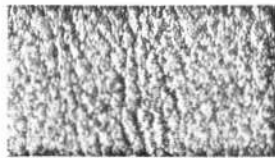
Grau  
gray  
gris

Polsterkombinationen: Blau  
Trim Combinations: blue

Komb. Nr. 312  
Comb. No.

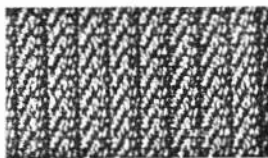


F-547



F-473

Komb. Nr. 313  
Comb. No.



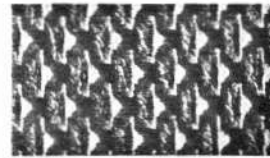
F-547



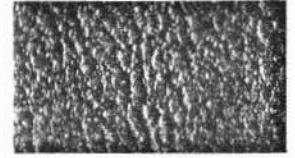
F-663

Combinaison de garniture intérieure: beige  
Combinación del tapizado: beige

Komb. Nr. 701  
Comb. No.



F-523



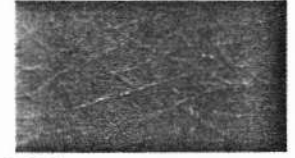
F-519

Oly-A

Komb. Nr. 701  
Comb. No.



F-593



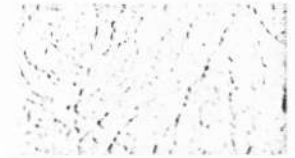
F-581

GT-A

Komb. Nr. 721  
Comb. No.



F-696



F-677

Combinaison de garniture intérieure: bleu  
Combinación del tapizado: azul

Komb. Nr. 712  
Comb. No.



F-477



F-473

Komb. Nr. 713  
Comb. No.

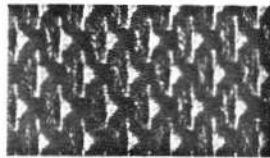


F-682

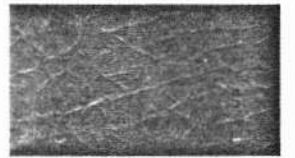


F-663

Komb. Nr. 711  
Comb. No.



F-594



F-567

# Olympia-A/GT-A

Polsterkombinationen: Schwarz  
Trim Combinations: black

Komb. Nr. 351  
Comb. No.



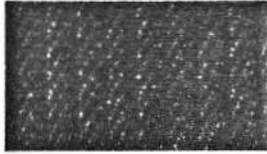
F-549

Oly.-A



F-398

Komb. Nr. 351  
Comb. No.



F-651

Oly.-A



F-398

Komb. Nr. 451  
Comb. No.

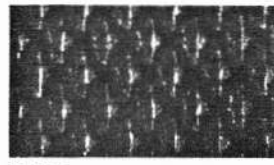


F-583

GT-A

Combinaison de garniture intérieure: noir  
Combinación del tapizado: negro

Komb. Nr. 751  
Comb. No.



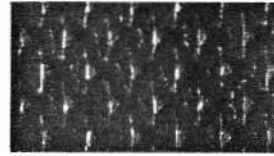
F-475

Oly.-A



F-398

Komb. Nr. 751  
Comb. No.



F-566

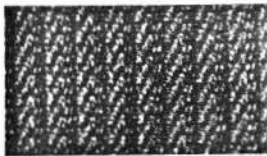
GT-A



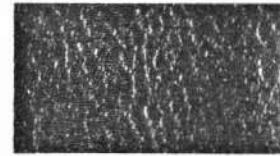
F-583

Polsterkombinationen: Rot  
Trim Combinations: red

Komb. Nr. 341  
Comb. No.

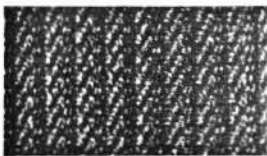


F-548



F-471

Komb. Nr. 342  
Comb. No.



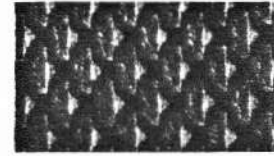
F-548



F-613

Combinaison de garniture intérieure: rouge  
Combinación del tapizado: rojo

Komb. Nr. 741  
Comb. No.



F-479



F-471

Komb. Nr. 741  
Comb. No.



F-595



F-582

Komb. Nr. 742  
Comb. No.



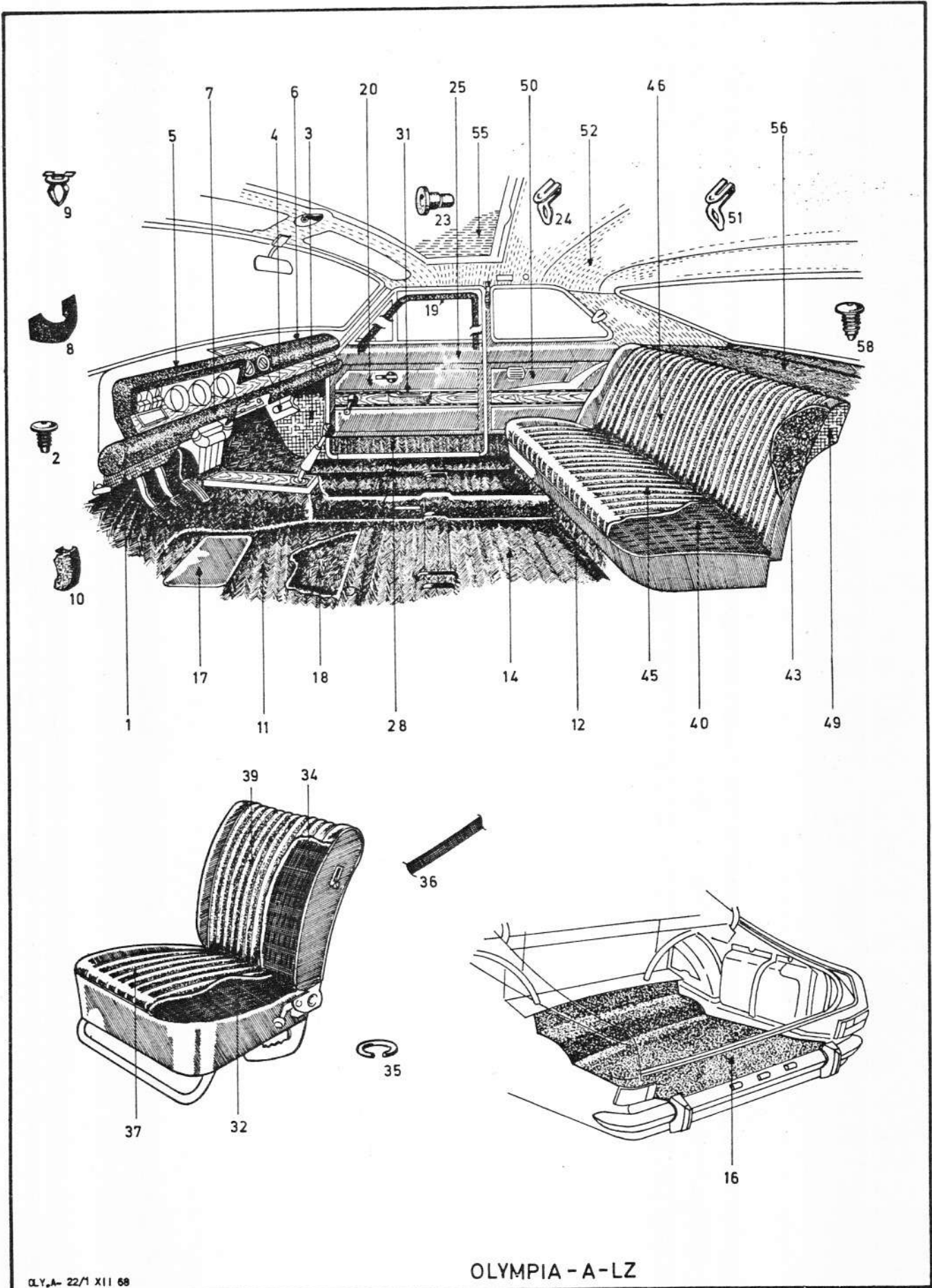
F-619



F-613



**POLSTER- UND INNENVERKLEIDUNGSTEILE**  
**BODY UPHOLSTERY AND INTERIOR TRIM MATERIAL PARTS**



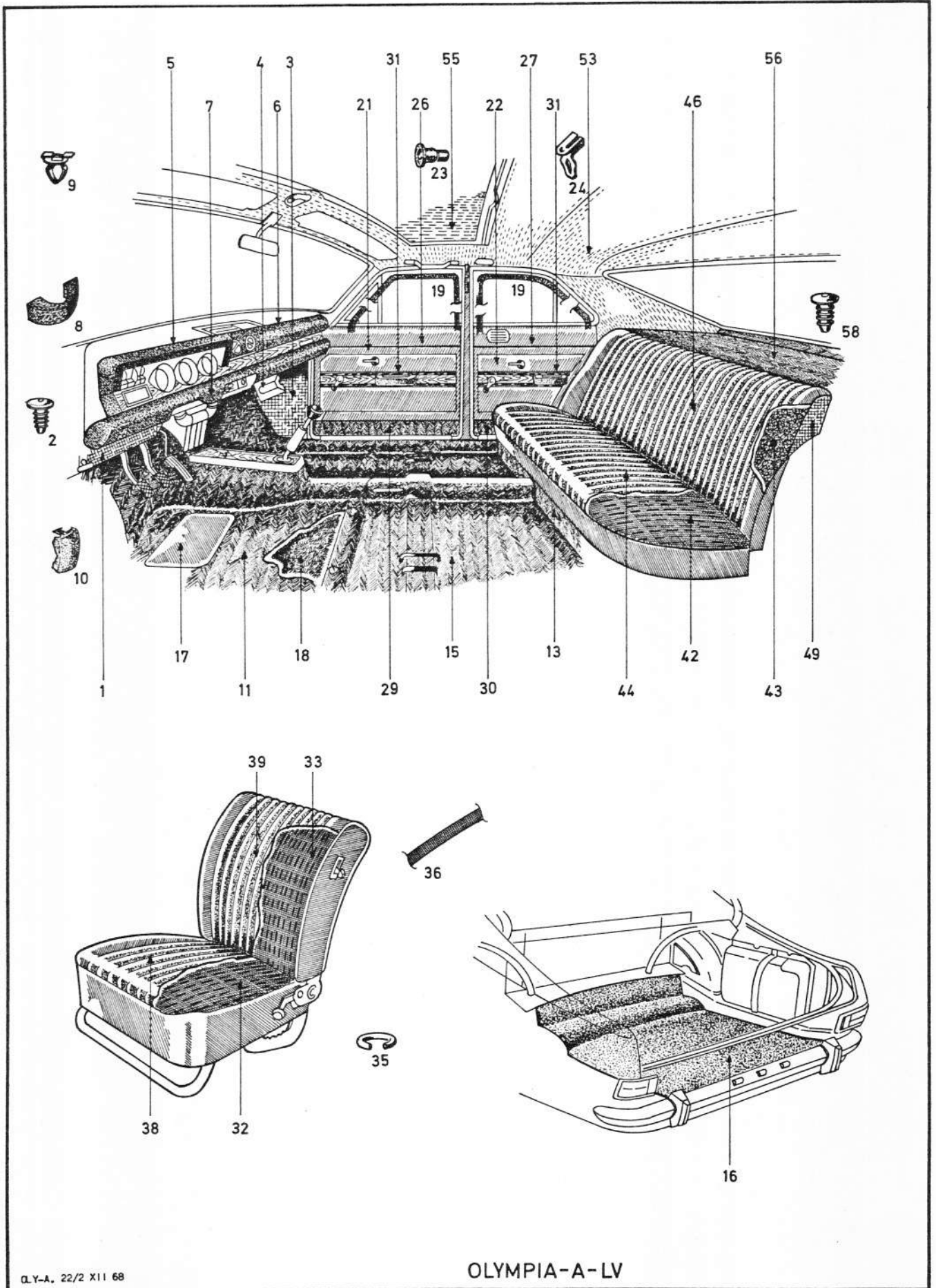
OLY.-A- 22/1 XII 68

OLYMPIA - A - LZ

Gruppe 22/23  
 Group 22/23  
 OLYMPIA-A-GT-A

Tafel 1  
 Table 1

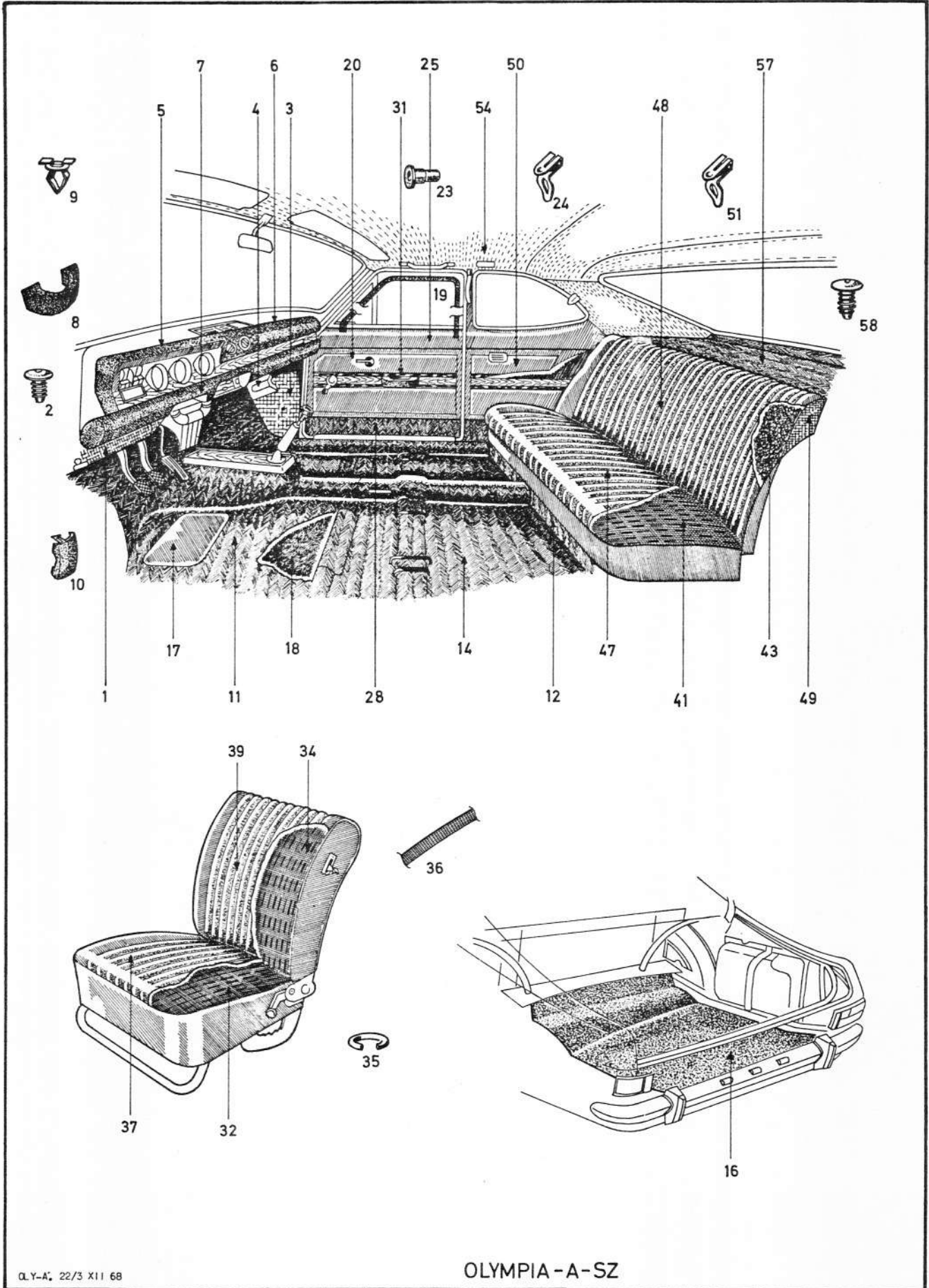
POLSTER- UND INNENVERKLEIDUNGSTEILE  
 BODY UPHOLSTERY AND INTERIOR TRIM MATERIAL PARTS



OLY-A. 22/2 X11 68

OLYMPIA-A-LV

**POLSTER- UND INNENVERKLEIDUNGSTEILE**  
**BODY UPHOLSTERY AND INTERIOR TRIM MATERIAL PARTS**



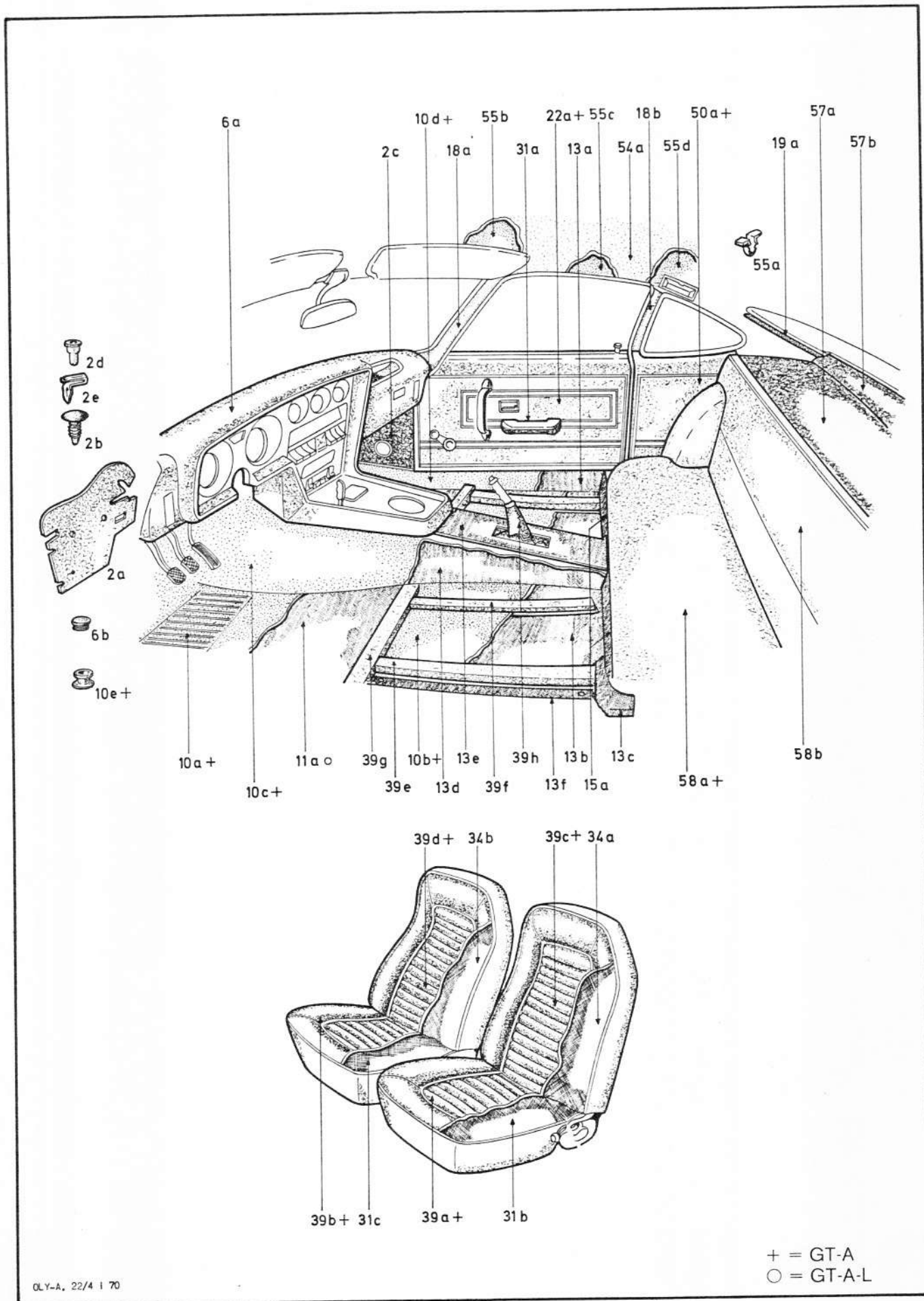
Q.LY-A, 22/3 X11 68

OLYMPIA-A-SZ

Gruppe 22/23  
 Group 22/23  
 OLYMPIA-A SZ

Tafel 3  
 Table 3

# POLSTER- UND INNENVERKLEIDUNGSTEILE BODY UPHOLSTERY AND INTERIOR TRIM MATERIAL PARTS



OLY-A. 22/4 | 70

Gruppe 22/23  
 Group 22/23

Änderung Januar 1970  
 Revised ed. January 1970

Tafel 4  
 Table 4

**HAUPTGRUPPE 22-23**  
**UNTERGRUPPEN-FOLGE**

		Seite
22		22-23/1
02	Abdichtung für Vorderwand	22-23/1
05	Windschutzverkleidung, innen	22-23/1
06 07	Windschutzpappe Einsteckfach für KD-Scheckhett	22-23/1–22/23/2
08	Polsterauflage für Armaturentafel Knieschutzpolster für Armaturentafel und Lenksäule	22-23/2–22-23/3
14	Teppich, vorn	22-23/3
16	Verkleidung für Fersenblech	22-23/4
18	Teppich, hinten	22-23/4
20	Matte für Kofferraum	22-23/4
21	Verstärkung und Unterlage für Teppich, vorn	22-23/4–22-23/5
26	Verkleidung für Mittel- und Vorderwandsäule	22-23/5
28	Flanschabdeckung für Türausschnitt	22-23/5
30 32 34	Türinnenverkleidung	22-23/6
35	Verkleidung für Türgürtelstück – Fensterschacht, oben Teppich für Türinnenverkleidung, unten	22-23/6–22-23/7
38 40	Türarmlehne	22-23/8
42 46 49	Sportsitz und Einzelteile	22-23/8
50	Polsterauflage für Vordersitz und -rücken	22-23/9
54 55 57 58 59 61	Polsterbezug für Vordersitz und -rücken Polsterbezug für Sportsitz Polsterbezug für Kopfstütze (hohe Rückenlehne)	22-23/10–22-23/14



# POLSTER- UND INNENVERKLEIDUNGSTEILE

## HAUPTGRUPPE 22-23 UNTERGRUPPEN-FOLGE

23			Seite
02	Polsterauflage und Wattedpad für Hintersitz und -rücken		22-23/14
04 10	Polsterbezug für Hintersitz und -rücken		22-23/15–22-23/17
16	Abdeckpappe für Hinterrücken		22-23/17
30 32	Seitenwandinnenverkleidung		22-23/18
50 51	Deckenbespannung Innenverkleidung für Schiebedach Schaumgummi für Dachverkleidung, innen		22-23/18–22-23/19
53	Pappe für Ablage		22-23/19
54	Halteknopf für Ablagepappe		22-23/19
55	Gepäckablage		22-23/20
58	Dachbespannung, außen		22-23/20

Komp. Nr.	Farbe	Abdichtung für Vorderwand		Bemerkungen	Bild	Olympia-A			GT-A	GT-A-L
						LZ	LV	SZ		
alle	schwarz	22 02 024		links, Llkq. – 1,1 l – – autom. Getriebe bis Fg.-Nr. 2 014 555 –	1	1	1	1	–	–
		22 02 025		rechts, Rlkq.		1	1	1	–	–
		22 02 031		mitten (nur für Export)		1	1	1	–	–
		22 02 037		x links, Llkq. – 1,5 l; 1,7 l; 1,9 l –		1	1	1	–	–
		22 02 325		Befestigungsknopf für Vorderwand- abdichtung	2	3	3	3	–	–
		22 02 501		Dämpfung für Stirnwand ,mitten	2a	–	–	–	1	1
		(1 02 929)		Befestigungsklammer	2b	–	–	–	3	3
		20 94 159		Befestigungsschelle (12 x 20 mm)		–	–	–	x	x
		Isolierung für Armaturentafel								
alle		22 03 000		x unten, links – 1,5 l; 1,7 l; 1,9 l –		1	1	1	–	–
		22 03 001		x unten, rechts – 1,5 l; 1,7 l; 1,9 l – (Isolierung an Armaturentafel unten)		1	1	1	–	–
		(22 07 980)		x Federsplint		x	x	x	–	–
		20 38 001		Linseblechschraube (3 9 x 9,5 mm) (Isolierung an Stirnwand)		x	x	x	–	–
		22 03 880		x Befestigungsklammer (siehe auch 22 08...)		x	x	x	–	–
		22 03 100		x Isolierung für Heizkammer – 1,5 l; 1,7 l; 1,9 l –		1	1	1	–	–
		22 03 101		Isolierung für Heizkammer (für verstärkte Heizung)		1	1	1	–	–
		22 03 200		x Isolierung für Scharniersäule – 1,5 l; 1,7 l; 1,9 l –		2	2	2	–	–
		Windschutzverkleidung, innen links                      rechts								
701	beige	22 05 001	22 05 301			–	–	–	1	
702	beige	22 05 005	22 05 305	USA		–	–	–	1	
311, 312 711	dunkelblau	22 05 002	22 05 302			–	–	–	1	
341, 342, 741	rot	22 05 003	22 05 303			–	–	–	1	
351, 352, 451, 721 751	schwarz	22 05 000	22 05 300		2c	–	–	–	1	1
22 05 006		22 05 306	USA		–	–	–	–	1	1
(22 40 625)		(22 40 625)	Tülle für Abdeckung – Fußraumbelüftung	2d	–	–	–	6	6	
		(22 40 575)	(22 40 575)	Klammer für Befestigung – Wind- schutzverkleidung	2e	–	–	–	6	6
				x = auch für 1,1 l autom. Getriebe ab Fg.-Nr. 2 014 556						

POLSTER- UND INNENVERKLEIDUNGSTEILE

Komb. Nr.	Farbe	Windschutzpappe		Bemerkungen	Bild	Olympia-A			GT-A	GT-A-L
		links	rechts			LZ	LV	SZ		
301, 302, 701	beige	22 06 297	22 06 822		3	1	1	1	-	-
312, 712	blau	22 06 298	22 06 823			1	1	1	-	-
313, 713	blau	22 06 323	22 06 842			1	1	1	-	-
721	hellgrau	22 06 322	22 06 840			1	1	1	-	-
341, 741	rot	22 06 299	22 06 824			1	1	1	-	-
342, 742	rot	22 06 324	22 06 843			1	1	1	-	-
351, 751	schwarz	22 06 265	22 06 851			1	1	1	-	-
		-	22 07 400	Einsteckfach für Kdd.-Scheckheft, dunkelgrau (einteilig)	4	1	1	1	-	-
		-	•22 07 401	Ers. durch 22 07 403						
		-	22 07 402	Einsteckfach f. Kdd.-Scheckheft, vorn, dunkelgrau (zweiteilig)		1	1	-	-	-
		-	<22 07 403	Einsteckfach für Kdd.-Scheckheft, hinten		1	1	1	-	-
		-	22 07 404	Einsteckfach für Kdd.-Scheckheft, vorn		-	-	1	-	-
		-	22 07 475	Hohlriet für Einsteckfach 22 07 400		2	2	2	-	-
		-	22 07 980	( siehe 22 03...)						

Komb. Nr.	Farbe	Polsterauflage für Armaturentafel	Bemerkungen	Bild	Olympia-A			GT-A	GT-A-L
					LZ	LV	SZ		
alle	schwarz	22 08 040	links, LIkg.	5	1	1	1	-	-
		22 08 041	rechts, RIkg.		1	1	1	-	-
		22 08 200	rechts, LIkg. (Armaturentafeldeckel)	6	1	1	1	-	-
		22 08 201	links, RIkg. (Armaturentafeldeckel) (Polsterauflage an Armaturentafel)		1	1	1	-	-
		20 80 078	Scheibe (5,3 x 15 x 1,5 mm)	4	4	4	-	-	
		20 64 102	Sechskantmutter (M 5)  (Polsterauflage an Armaturentafeldeckel)	4	4	4	-	-	
		20 40 154	Linseblechschraube (3,9 x 19 mm)	3	3	3	-	-	
701	beige	22 08 042	(Armaturentafel)	-	-	-	-	1	
702	beige	20 08 216	(Armaturentafel USA)	-	-	-	-	1	
311,312 711	dunkelblau	22 08 043	(Armaturentafel)	-	-	-	-	1	
341,342 741	rot	22 08 044	(Armaturentafel)	-	-	-	-	1	
351,352, 451,721, 751	schwarz	•22 08 045 <22 08 217	Ers. durch 22 08 217 (Armaturentafel)	6a	-	-	-	1	1
701	beige	22 08 942	Abdeckkappe für Armaturentafel, unten		-	-	-	-	1
702	beige	22 08 947	Abdeckkappe für Armaturentafel unten (USA)	-	-	-	-	1	
311,312, 711	dunkelblau	22 08 943	Abdeckkappe für Armaturentafel, unten	-	-	-	-	1	
341,342, 741	rot	22 08 944	Abdeckkappe für Armaturentafel unten	-	-	-	-	1	
351,352, 451,721 751	schwarz	22 08 945	Abdeckkappe für Armaturentafel  (Armaturentafel an Stirnwand)	6b	-	-	-	1	1
		20 40 078	Linsensenblechschraube (3,5 x 13 mm)		-	-	-	12	12
		(1 12 831)	Tellerscheibe		-	-	-	12	12
		20 00 125	Sechskantschraube (M 6 x 15)		-	-	-	1	1
		20 80 127	Scheibe (6,4 x 12 x 0,5 mm)	-	-	-	1	1	
		Knieschutzpolster kompl. an Armaturentafel							
alle	schwarz	22 08 271	LIkg.	7	1	1	1	-	-
		22 08 272	RIkg.		1	1	1	-	-
		22 08 280	x LIkg.		1	1	1	-	-
		22 08 281	x RIkg.		1	1	1	-	-
				(Knieschutzpolster an Armaturentafel und Ascher)					
				20 64 102	Sechskantmutter (M 5)	2	2	2	-
		20 38 203	Linseblechschraube mit Scheibe (4,8 x 11 mm)	1	1	1	-	-	
		20 80 078	Scheibe (5,3 x 15 x 1,5 mm)	2	2	2	-	-	
			x = für Wagen mit heizbarer Rückwandscheibe (siehe auch Anh. Gr. 12)						

POLSTER- UND INNENVERKLEIDUNGSTEILE

Komb. Nr.	Farbe	Knieschutzpolster	Bemerkungen	Bild	Olympia-A			GT-A	GT-A-L
					LZ	LV	SZ		
alle	schwarz	22 08 630	(Kantenschutz) für Frischluftheizung		-	-	-	-	1
		22 08 651	für Halterung – Lenksäule	8	1	1	1	-	-
		22 08 804	Eindrehklammer für Polsterbefestigung (siehe auch 22 09...)	9	10	10	10	-	-
		22 08 750	Abdeckung für Schalteröffnung im Knieschutzpolster (für Wagen ohne heizbare Rückwandscheibe)	10	1	1	1	-	-
		22 08 940	Abdeckung für Scheibenwischergest. an Vorderwand unter Armaturent. Rlkg.		1	1	1	-	-
		(22 03 880)	Befestigungsklammer		1	1	1	-	-
		Polsterabdeckung für Schaltkonsole							
701	beige	22 09 000	x		-	-	-	1	1
702	beige	22 09 005	x		-	-	-	-	1
311,312, 711	dunkelblau	22 09 001			-	-	-	-	1
341,342, 741	rot	22 09 002	x		-	-	-	1	1
351,352, 451, 721, 751	schwarz	22 09 003			-	-	-	1	1
		(22 08 804)	Eindrehklammer x = GT-A nur für USA		-	-	-	4	4
		Gummimatte							
451	schwarz	22 10 297	yo vorn links	10a	-	-	-	1	-
		22 10 298	yo vorn rechts		-	-	-	1	-
		22 10 838	yo hinten links	10b	-	-	-	1	-
		22 10 839	yo hinten rechts		-	-	-	1	-
		22 11 400	yo für Tunnel	10c	-	-	-	1	-
		22 11 486	yo für Einstieg, links bis Fg.-Nr. 2 768 972		-	-	-	1	-
		22 11 487	yo für Einstieg, rechts bis Fg.-Nr. 2 768 972	10d	-	-	-	1	-
		22 11 490	yo für Einstieg links ab Fg.-Nr. 2 768 973		-	-	-	1	-
		22 11 491	yo für Einstieg rechts ab Fg.-Nr. 2 768 973		-	-	-	1	-
		22 11 935	yo Befestigungsknopf für Gummimatte, vorn	10e	-	-	-	16	-
		20 40 079	Linsensenblechschr. (3,5x16 mm) für Gummimatte an Unterbau		-	-	-	16	-
			o = nicht für USA y = auch für GT-Junior						



Komb. Nr.	Farbe	Teppich vorn	Bemerkungen	Bild	Olympia-A			GT-A	GT-A-L
					LZ	LV	SZ		
301,302 701	beige	22 14 300 LIkg.	- 1,1   -	11	1	1	1	-	-
		+ 22 14 216 RIkg.	- 1,1   -		1	1	1	-	-
		* 22 14 305 RIkg.	- 1,1   -		1	1	1	-	-
		22 14 295 LIkg.	- 1,5  ; 1,7  ; 1,9   -		1	1	1	-	-
		22 14 310 LIkg.	(autom. Getriebe)		1	1	1	-	-
312,313 712, 713	blau	22 14 301 LIkg.	- 1,1   -		1	1	1	-	-
		+ 22 14 204 RIkg.	- 1,1   -		1	1	1	-	-
		* 22 14 306 RIkg.	- 1,1   -		1	1	1	-	-
		22 14 296 LIkg.	- 1,5  ; 1,7  ; 1,9   -		1	1	1	-	-
		22 14 311 LIkg.	(autom. Getriebe)		1	1	1	-	-
341,342 741, 742	rot	22 14 302 LIkg.	- 1,1   -		1	1	1	-	-
		22 14 307 RIkg.	- 1,1   -		1	1	1	-	-
		22 14 297 LIkg.	- 1,5  ; 1,7  ; 1,9   -		1	1	1	-	-
		22 14 312 LIkg.	(autom. Getriebe)		1	1	1	-	-
351, 751	anthrazit	22 14 303 LIkg.	- 1,1   -		1	1	1	-	-
		22 14 308 RIkg.	- 1,1   -		1	1	1	-	-
		22 14 298 LIkg.	- 1,5  ; 1,7  ; 1,9   -		1	1	1	-	-
		22 14 313 LIkg.	(autom. Getriebe)		1	1	1	-	-
351, 721 751	schwarz	22 14 304 LIkg.	- 1,1   -		1	1	1	-	-
		22 14 309 RIkg.	- 1,1   -		1	1	1	-	-
		22 14 299 LIkg.	- 1,5  ; 1,7  ; 1,9   -		1	1	1	-	-
		22 14 417 LIkg.	(autom. Getriebe)		1	1	1	-	-
alle		(22 11 600)	Ausgleichstück für Tunnel, vorn (80 x 300 mm) - Schaumstoff -  + = bis Fg.-Nr. 1 535 330 Antw. bis Fg.-Nr. 9 126 726 * = ab Fg.-Nr. 1 535 331 Antw. ab Fg.-Nr. 9 136 727		1	1	1	-	-
		Teppich vorn links            rechts							
701	beige	22 15 031    22 15 230 22 15 036    <22 15 230	- nur für USA -	11a	-	-	-	-	1 1
311, 711	dunkelblau	22 15 032    22 15 231			-	-	-	-	1
341, 741	rot	22 15 033    22 15 232 22 15 038    <22 15 232	- nur für USA -		-	-	-	-	1 1
351, 721 751	schwarz	22 15 034    22 15 233 22 15 039    <22 15 233	- nur für USA -		-	-	-	-	1 1
		20 40 079    20 40 079	Linsensenkblechschraube (3,5 x 16 mm)		-	-	-	22	22
		(22 11 935)    (22 11 935)	Befestigungsknopf		-	-	-	22	22

Komb. Nr.	Farbe	Teppich vorn		Bemerkungen	Bild	Olympia-A			GT-A	GT-A-L	
						LZ	LV	SZ			
301, 302 701	beige	22 14 300 Lkkg.		- 1,1 l -	11	1	1	1	-	-	
		≈ 22 14 305									
		22 14 295 Lkkg.		- 1,5 l; 1,7 l; 1,9 l -		1	1	1	-	-	
312, 313 712, 713	blau	22 14 310 Lkkg.		(autom. Getriebe)		1	1	1	-	-	
		22 14 301 Lkkg.		- 1,1 l -		1	1	1	-	-	
		+ 22 14 204 Rkkg.		- 1,1 l -		1	1	1	-	-	
341, 342 741, 742	rot	≈ 22 14 306									
		22 14 296 Lkkg.		- 1,5 l; 1,7 l; 1,9 l -	1	1	1	-	-		
		22 14 311 Lkkg.		(autom. Getriebe)	1	1	1	-	-		
351, 751	anthrazit	22 14 302 Lkkg.		- 1,1 l -		1	1	1	-	-	
		22 14 307 Rkkg.		- 1,1 l -		1	1	1	-	-	
		22 14 297 Lkkg.		- 1,5 l; 1,7 l; 1,9 l -	1	1	1	-	-		
351, 721 751	schwarz	22 14 312 Lkkg.		(autom. Getriebe)		1	1	1	-	-	
		22 14 303 Lkkg.		- 1,1 l -		1	1	1	-	-	
		22 14 308 Rkkg.		- 1,1 l -		1	1	1	-	-	
alle		22 14 298 Lkkg.		- 1,5 l; 1,7 l; 1,9 l -		1	1	1	-	-	
		22 14 313 Lkkg.		(autom. Getriebe)		1	1	1	-	-	
		22 14 304 Lkkg.		- 1,1 l -		1	1	1	-	-	
alle		22 14 309 Rkkg.		- 1,1 l -		1	1	1	-	-	
		22 14 299 Lkkg.		- 1,5 l; 1,7 l; 1,9 l -		1	1	1	-	-	
		22 14 417 Lkkg.		(autom. Getriebe)		1	1	1	-	-	
		(22 11 600)		Ausgleichstück für Tunnel, vorn (80 x 300 mm) - Schaumstoff -  + = bis Fg.-Nr. 1 535 330 Antw. bis Fg.-Nr. 9 126 726		1	1	1	-	-	
		Teppich vorn links            rechts									
701	beige	22 15 031	22 15 230	- nur für USA - - nur für USA -	11a	-	-	-	-	1	
702	beige	22 15 036	22 15 230			-	-	-	-	1	
		22 15 040	22 15 235			-	-	-	-	1	
311, 312 711	dunkelblau	22 15 032	22 15 231			-	-	-	-	1	
341, 342, 741	rot	22 15 033	22 15 232	- nur für USA -		-	-	-	-	1	
		22 15 038	22 15 232		-	-	-	-	1	1	
351, 352, 721, 751	schwarz	22 15 034	22 15 236			-	-	-	-	1	
			22 15 039	22 15 236	- nur für USA -		-	-	-	1	1
		22 15 041		- nur für USA - (Teppich an Unterbau)		-	-	-	-	1	
		20 40 079	20 40 079	Linsensenkblechschraube (3,5 x 16 mm)		-	-	-	22	22	
		(22 11 935)	(22 11 935)	Befestigungsknopf		-	-	-	22	22	

POLSTER- UND INNENVERKLEIDUNGSTEILE

Komb. Nr.	Farbe	Verkleidung für Fersenblech		Bemerkungen	Bild	Olympia-A			GT-A	GT-A-L
		links	rechts			LZ	LV	SZ		
301, 302 701	beige	22 16 642	22 16 645		12	1	-	1	-	-
		22 16 643	22 16 646		13	-	1	-	-	-
312, 313 712, 713	blau	22 16 579	22 16 603			1	-	1	-	-
		22 16 587	22 16 611			-	1	-	-	-
341, 342 741, 742	rot	22 16 581	22 16 605			1	-	1	-	-
		22 16 589	22 16 612			-	1	-	-	-
351, 751	anthrazit	22 16 583	22 16 607			1	-	1	-	-
		22 16 591	22 16 614			-	1	-	-	-
351, 721 751	schwarz	22 16 661	22 16 662			1	-	1	-	-
		22 16 663	22 16 664			-	1	-	-	-
		Teppich für Einstiegverkleidung								
		links	rechts							
701	beige	22 16 013	22 16 111	o	13a	-	-	-	1	1
702	beige	22 16 024	22 16 122	o		-	-	-	-	1
311, 312, 711	dunkelblau	22 16 014	22 16 112	+		-	-	-	-	1
		≈22 16 018	≈22 16 116							
311, 342, 741	rot	22 16 021	22 16 119	x		-	-	-	-	1
		22 16 015	22 16 113	o +		-	-	-	1	1
351, 352, 721, 751	schwarz	≈22 16 019	≈22 16 117							
		22 16 022	22 16 120	x		-	-	-	-	1
		22 16 016	22 16 114	o +		-	-	-	1	1
		22 16 020	22 16 118	*		-	-	-	-	1
		22 16 023	22 16 121	x		-	-	-	-	1
		Ø22 16 025	Ø22 16 123	o		-	-	-	-	1
		Teppich hinten innen								
		links	rechts							
701	beige	22 17 231	22 17 235	o	13b	-	-	-	1	1
702	beige	22 17 255	22 17 257	o		-	-	-	-	1
311, 312, 711	dunkelblau	22 17 232	22 17 236			-	-	-	-	1
341, 342, 741	rot	22 17 233	22 17 237	o		-	-	-	1	1
351, 352, 751	schwarz	22 17 234	22 17 238			-	-	-	1	1
		22 17 256	22 17 258	o		-	-	-	-	1

o = GT-A nur für USA  
 + = bis Fg.-Nr. 2 237 616  
 \* = ab Fg.-Nr. 2 237 617  
 bis Fg.-Nr. 2 768 972  
 x = ab Fg.-Nr. 2 768 973

Komb. Nr.	Farbe	Teppich für Fersenträger innen		Bemerkungen	Bild	Olympia-A			GT-A	GT-A-L
		links	rechts			LZ	LV	SZ		
701	beige	22 17 239	22 17 243	o	13c	-	-	-	1	1
702	beige	22 17 251	22 17 253	o seitlich		-	-	-	-	1
311, 312, 711	dunkelblau	22 17 240	22 17 244			-	-	-	-	1
341, 342, 741	rot	22 17 241	22 17 245	o		-	-	-	1	1
351, 352, 721, 751	schwarz	22 17 242 22 17 252	22 17 246 22 17 254	o		-	-	-	1	1
		Teppich für Tunnel								
		links	rechts							
701	beige	22 18 005	≈ 22 18 009	o	13d	-	-	-	1	1
702, 721, 751	beige	22 18 025	22 18 027	o		-	-	-	-	1
311, 312, 711	dunkelblau	22 18 006	22 18 010	+		-	-	-	-	1
		≈ 22 18 019	≈ 22 18 022	*		-	-	-	-	1
341, 342, 741	rot	22 18 007	22 18 011	o +		-	-	-	1	1
		≈ 22 18 020	≈ 22 18 023	*		-	-	-	-	1
351, 352, 721, 751	schwarz	22 18 008	22 18 012	o +		-	-	-	1	1
		22 18 021	22 18 024	*	-	-	-	-	1	
		∅ 22 18 026	∅ 22 18 028	o	-	-	-	-	1	
		Teppich für Tunnel, oben								
701	beige	22 18 013		o	13e	-	-	-	1	1
711	dunkelblau	22 18 014		o } bis Fg.-Nr. 1 798 000 (für Wagen ohne Ablagekasten)		-	-	-	-	1
741	rot	22 18 015				o	-	-	-	1
751	schwarz	22 18 016		c		-	-	-	1	1
		Teppich hinten außen								
		links	rechts							
701	beige	≈ 22 18 322	22 18 326	o	13f	-	-	-	1	1
702	beige	22 18 419	22 18 421	o		-	-	-	-	1
311, 312, 711	dunkelblau	22 18 323	22 18 327			-	-	-	-	1
341, 342, 741	rot	22 18 324	22 18 328	o		-	-	-	1	1
351, 352, 721, 751	schwarz	22 18 325	22 18 329	o o = GT-A nur für USA + = bis Fg.-Nr. 2 237 616 * = ab Fg.-Nr. 2 237 617		-	-	-	1	1
		22 18 420	22 18 422			o	-	-	-	-

POLSTER- UND INNENVERKLEIDUNGSTEILE

Komb. Nr.	Farbe	Teppich hinten		Bemerkungen	Bild	Olympia-A			GT-A	GT-A-L
						LZ	LV	SZ		
301, 302 701	beige	22 18 287			14	1	-	1	-	-
		22 18 313			15	-	1	-	-	-
312, 313 712, 713	blau	22 18 260				1	-	1	-	-
		22 18 314				-	1	-	-	-
341, 342 741, 742	rot	22 18 262				1	-	1	-	-
		22 18 315				-	1	-	-	-
351, 751	anthrazit	22 18 264				1	-	1	-	-
		22 18 316				-	1	-	-	-
351, 721 751	schwarz	22 18 312				1	-	1	-	-
		22.18 321				-	1	-	-	-
		Teppich für Fersenträger, außen links rechts								
701	beige	22 19 000	22 19 100	o	15a	-	-	-	1	1
702	beige	22 19 005	22 19 105	o hinten		-	-	-	-	1
311, 711, 712	dunkelblau	22 19 001	22 19 101			-	-	-	-	1
341, 741, 742	rot	22 19 002	22 19 102	o		-	-	-	1	1
351, 721 751, 752	schwarz	22 19 003	22 19 103	o		-	-	-	1	1
		22 19 006	22 19 106			-	-	-	-	1
		Matte für Kofferraum								
alle		22 20 204			16	1	1	1	-	-
		Verstärker für Teppich, vorn								
301, 302, 701	beige	22 21 722			17	1	1	1	-	-
312, 313, 712, 713	blau	22 21 727				1	1	1	-	-
341, 342 741, 742	rot	22 21 728				1	1	1	-	-
351, 721, 751	schwarz	22 21 732				1	1	1	-	-



POLSTER- UND INNENVERKLEIDUNGSTEILE

Komb. Nr.	Farbe	Unterlage für Teppich		Bemerkungen	Bild	Olympia-A			GT-A	GT-A-L
						LZ	LV	SZ		
		22 21 865		vorn rechts, LKlg. - 1,1l -	18	1	1	1	-	-
		22 21 867		vorn rechts, Rlkg. - 1,1l -		1	1	1	-	-
		22 21 868		Pedalboden, Rlkg. - 1,1l -		1	1	1	-	-
		22 21 884		vorn links - 1,1l -		1	1	1	-	-
		22 21 885		vorn links - 1,5l; 1,7l; 1,9l -		1	1	1	-	-
		22 21 895		vorn rechts, LKlg. (autom. Getriebe)		1	1	1	-	-
		22 21 896		vorn rechts, LKlg. (autom. Getriebe)		1	1	1	-	-
		Verkleidung für Mittelsäule links rechts								
702	beige	22 26 136	22 26 225	o	18a	-	-	-	-	1
721	hellgrau	22 26 140	22 26 222	o		-	-	-	1	1
341, 342,	rot	22 26 119	22 26 215	o		-	-	-	1	1
351, 352, 451, 751	schwarz	22 26 116	22 26 212 22 26 226	o		-	-	-	1	1
		22 26 400		Polsterabdeckung (Schaumgummi)		-	-	-	2	2
		Verkleidung für Vordersäule links rechts								
701	beige		22 26 217	o	18b	-	-	-	1	1
702	beige	22 26 132	22 26 223	o		-	-	-	-	1
311, 312, 711	dunkelblau	22 26 123 Ø22 26 138	Ø22 26 227	für gepolsterte Vordersäule für ungepolsterte Vordersäule		-	-	-	-	1
						-	-	-	-	1
341, 342, 741	rot	22 26 124 Ø22 26 139	22 26 220 Ø22 26 228	o für gepolsterte Vordersäule für ungepolsterte Vordersäule		-	-	-	1	1
						-	-	-	-	1
351, 451, 751	schwarz	22 26 131	22 26 221			-	-	-	1	1
alle		22 26 314	22 26 315	Polster (Schaumstoff) für ungepolsterte Vordersäule o = GT-A nur für USA		-	-	-	1	1

POLSTER- UND INNENVERKLEIDUNGSTEILE

Komb. Nr.	Farbe	Flanschabdeckung für Türausschnitt	Bemerkungen	Bild	Olympia-A			GT-A	GT-A-L
					LZ	LV	SZ		
301, 302 701	beige	22 28 417	x (2780 mm lang)	19	2	4	2	-	-
312, 712	blau	22 28 418	x (2780 mm lang)		2	4	2	-	-
313, 713	blau	22 28 449	x (2780 mm lang)		2	4	2	-	-
721	hellgrau	22 28 460	x (2870 mm lang)		2	4	2	-	-
341, 342 741, 742	rot	22 28 450	x (2780 mm lang)		2	4	2	-	-
351, 751	schwarz	22 28 464	x (2870 mm lang)		2	4	2	-	-
			x = Einbaulänge für Vordertür bei LZ, SZ = 2730 mm, für Vordertür bei LV = 2590 mm, für Hintertür LV = 2765 mm						
		Flanschabdeckung für Luftaustritt an Dachrahmen, hinten							
701	beige	22 28 802	o	19a	-	-	-	2	2
702	beige	22 28 807	o		-	-	-	-	2
311, 312, 711	dunkelblau	22 28 803			-	-	-	-	2
341, 342, 741	rot	22 28 804	o		-	-	-	2	2
351, 352, 451, 751	schwarz	22 28 805			-	-	-	2	2
			o = GT-A nur für USA						

Komb. Nr.	Farbe	Türinnenverkleidung		Vorder- tür	Hinter- tür	Bemerkungen	Bild	Olympia-A			GT-A	GT-A-L
		links	rechts					LZ	LV	SZ		
301, 302 701	beige	22 30 338	22 32 297	x	-		20	1	-	1	-	-
		22 30 350	22 32 309	x	-		21	-	1	-	-	-
		22 34 135	22 34 740	-	x		22	-	1	-	-	-
702	beige	22 30 499	22 32 441	x	-	o		-	-	-	1	1
		22 30 730	22 32 674	x	-	o mit Türtasche		-	-	-	-	1
312, 711	dunkelblau	22 30 500	22 32 442	x	-	bis Fg.-Nr. 1 925 379		-	-	-	-	1
312, 712	blau	22 30 642	-									
		-	22 32 513	x	-	ab Fg.-Nr. 1 925 380		-	-	-	-	1
		22 30 339	22 32 298	x	-			1	-	1	-	-
313, 713	blau	22 30 351	22 32 310	x	-			-	1	-	-	-
		22 34 136	22 34 741	-	x			-	1	-	-	-
		22 30 546	22 32 487	x	-			1	-	1	-	-
721	hellgrau	22 30 552	22 32 493	x	-			-	1	-	-	-
		22 34 231	22 34 836	-	x			-	1	-	-	-
		22 30 525	22 32 467	x	-			1	-	1	-	-
341, 342, 741	rot	22 30 528	22 32 470	x	-			-	1	-	-	-
		22 34 226	22 34 831	-	x			-	1	-	-	-
		22 30 541	22 32 451	x	-	o bis Fg.-Nr. 1 925 379		-	-	-	1	1
		22 30 643	22 32 514	x	-	o ab Fg.-Nr. 1 925 380		-	-	-	1	1
		22 30 340	22 32 299	x	-			1	-	1	-	-
		22 30 352	22 32 311	x	-			-	1	-	-	-
		22 34 137	22 34 742	-	x			-	1	-	-	-
		22 30 501	-	x	-	o		-	-	-	1	1
342, 742	rot	22 30 573	-	x	-	o ab Fg.-Nr. 1 925 380 bis Fg.-Nr. 2 264 499		-	-	-	1	1
		22 30 644	-	x	-	ab Fg.-Nr. 2 264 500		-	-	-	-	1
		-	<22 32 515	x	-	o		-	-	-	1	1
		22 30 547	22 32 488	x	-			1	-	1	-	-
		22 30 553	22 32 494	x	-			-	1	-	-	-
351, 352, 751	schwarz	22 34 232	22 34 837	-	x			-	1	-	-	-
		22 30 341	22 32 300	x	-			1	-	1	-	-
		22 30 353	22 32 312	x	-			-	1	-	-	-
		22 34 138	22 34 743	-	x			-	1	-	-	-
		22 30 502	-	x	-	o bis Fg.-Nr. 1 925 379		-	-	-	1	1
		22 30 645	-	x	-	o ab Fg.-Nr. 1 925 380		-	-	-	1	1
	Ø22 30 731	Ø22 32 673 22 32 516	x x	- -	o o		- -	- -	- -	1 1	1 1	
o = GT - A nur für USA												

POLSTER- UND INNENVERKLEIDUNGSTEILE

Komb. Nr.	Farbe	Türinnenverkleidung		Vorder- tür	Hinter- tür	Bemerkungen	Bild	Olympia-A			GT-A	GT-A-L
		links	rechts					LZ	LV	SZ		
451	schwarz	22 30 498	-22 32 440	x	-	bis Fg.-Nr. 1 925 379	22a	-	-	-	1	-
		22 30 570	22 32 512	x	-	ab Fg.-Nr. 1 925 380 (auch für GT-Junior)		-	-	-	1	-
		-	22 40 625			(Verkleidung an Vorder- und Hintertür, links und rechts)	23	x	x	x	x	x
		-	22 40 575			Tülle	24	x	x	x	x	x
		Verkleidung für Türgürtelstück – Fensterschacht, oben										
		links	rechts									
301, 302 701	beige	22 35 400	22 35 408	x	-		25	1	-	1	-	-
		22 35 404	22 35 412	x	-		26	-	1	-	-	-
		22 35 450	22 35 454	-	x		27	-	1	-	-	-
312, 712	blau	22 35 401	22 35 409	x	-			1	-	1	-	-
		22 35 405	22 35 413	x	-			-	1	-	-	-
		22 35 451	22 35 455	-	x			-	1	-	-	-
313, 713	blau	22 35 420	22 35 422	x	-			1	-	1	-	-
		22 35 424	22 35 426	x	-			-	1	-	-	-
		22 35 460	22 35 462	-	x			-	1	-	-	-
721	hellgrau	22 35 416	22 35 417	x	-			-	1	-	-	-
		22 35 418	22 35 419	x	-			1	-	1	-	-
		22 35 458	22 35 459	-	x			-	1	-	-	-
341, 741	rot	22 35 402	22 35 410	x	-			1	-	1	-	-
		22 35 406	22 35 414	x	-			-	1	-	-	-
		22 35 452	22 35 456	-	x			-	1	-	-	-
342, 742	rot	22 35 421	22 35 423	x	-			1	-	1	-	-
		22 35 425	22 35 427	x	-			-	1	-	-	-
		22 35 461	22 35 463	-	x			-	1	-	-	-
351, 751	schwarz	22 35 403	22 35 411	x	-			1	-	1	-	-
		22 35 407	22 35 415	x	-			-	1	-	-	-
		22 35 453	22 35 457	-	x			-	1	-	-	-

Komb. Nr.	Farbe	Türarmlehne	Bemerkungen	Bild	Olympia-A			GT-A	GT-A-L	
					LZ	LV	SZ			
301, 302 701	beige	22 38 037 22 38 054	(GT-A nur für USA)	31	2	4	2	1	1	
312, 712	blau	22 38 038			2	4	2	1	1	
311, 711		<22 38 055 ●22 38 092	Ers. durch 22 38 055		—	—	—	—	2	
313, 713	blau	22 38 076			2	4	2	—	—	
721	hellgrau	22 38 075 <22 38 078 ●22 38 094	(GT-A nur für USA) Ers. durch 22 38 078		2	4	2	1	1	
341, 741	rot	22 38 039 <22 38 056 ●22 38 093	(GT-A nur für USA) Ers. durch 22 38 056		2	4	2	2	2	
342, 742	rot	22 38 077			2	4	2	—	—	
451	schwarz	22 38 068	(auch für GT-Junior)		31 a	—	—	—	2	—
351, 751	schwarz	22 38 040	— GT-A nur für Schweden —			2	4	2	2	—
		22 38 091	(GT-A nur für USA)			—	—	—	2	2
			(Armlehne an Vorder- und Hintertür, links und rechts)							
		20 36 554	Linienblechschraube (6,5 x 55 mm)	—		—	—	4	4	
		20 36 555	Linienblechschraube (6,5 x 32 mm)	4		8	4	—	—	
		22 40 800	Mutter	4		8	4	4	4	
		22 40 575 } 22 40 625 }	(siehe 22 34 ..., 22 05 ...)							
		22 40 576	(siehe 23 36 ...)							
		22 40 856	(siehe 1 32 ...)							
		Sportsitz u. Einzelteile								
		22 42 400	Vordersitz mit Rücken, kompl., mit schwarzem Kunstlederpolsterbezug, links und rechts (ohne Konsole)	2	2	2	—	—		
		22 42 401	Vordersitz mit Rücken, kompl., mit schwarzem Stoffpolsterbezug (Cordsamt), links und rechts (ohne Konsole)	2	2	2	—	—		
		22 46 601	Sitzkissen für Vordersitz	2	2	2	—	—		
		22 46 702	Sitzwange für Vordersitz, links	2	2	2	—	—		
		22 46 703	Sitzwange für Vordersitz, rechts	2	2	2	—	—		
		22 49 801	Lehnenkissen für Vorderrücken	2	2	2	—	—		
		22 49 902	Lehnenwange für Vorderrücken, links	2	2	2	—	—		
		22 48 903	Lehnenwange für Vorderrücken, rechts	2	2	2	—	—		
		22 50 550	Polsterstreifen — Formstück, Rückenl. an Holmen, hinten links	2	2	2	—	—		
		22 50 551	Polsterstreifen — Formstück, Rückenl. an Holmen, hinten rechts	2	2	2	—	—		



POLSTER- UND INNENVERKLEIDUNGSTEILE

Komb. Nr.	Farbe	Polsterauflage		Bemerkungen	Bild	Olympia-A			GT-A	GT-A-L
		Vorder-sitz	Vorder-rücken			LZ	LV	SZ		
		22 50 119	—	+ mit verstellbarem Rücken	32	2	2	2	—	—
		22 50 124	—	o mit verstellbarem Rücken		2	2	2	—	—
		22 50 126	—	* mit verstellbarem Rücken (auch für hohe Rückenlehne mit Kopfstütze)		2	2	2	—	—
		22 50 136		mitten, links und rechts	31b	—	—	—	2	2
		22 50 137	—	links (Wulst)		—	—	—	1	1
		22 50 138	—	rechts (Wulst)		—	—	—	1	1
		22 50 139	—	hinten mitten (Wulst), links und rechts		—	—	—	2	2
		—	22 50 320	+ links und rechts	33	—	2	—	—	—
		—	22 50 322	+ links	34	1	—	1	—	—
		—	22 50 323	+ rechts		1	—	1	—	—
		—	22 50 324	+o links		1	—	1	—	—
		—	22 50 325	+o rechts		1	—	1	—	—
		—	22 50 326	+o links und rechts		—	2	—	—	—
		—	22 50 328	* links und rechts		—	2	—	—	—
		—	22 50 329	* links		1	—	1	—	—
		—	22 50 330	* rechts		1	—	1	—	—
		—	22 50 331	*o links und rechts		—	2	—	—	—
		—	22 50 332	*o links		1	—	1	—	—
		—	22 50 333	*o rechts		1	—	1	—	—
				o = Sonderausführung weiche Sitze (Schaumkunstleder) (nur für Frankreich)						
				+ = 1,1 I bis Fg.-Nr. 1 550 485 1,5 I; 1,7 I; 1,9 I bis Fg.-Nr. 1 535 530 Antwerpen bis Fg.-Nr. 9 117 344						
				* = 1,1 I ab Fg.-Nr. 1 550 486 1,5 I; 1,7 I; 1,9 I ab Fg.-Nr. 1 535 531 Antwerpen ab Fg.-Nr. 9 117 345						

POLSTER- UND INNENVERKLEIDUNGSTEILE

Komb. Nr.	Farbe	Polsterauflage		Bemerkungen	Bild	Olympia-A			GT-A	GT-A-L
		Vordersitz	Vorder-rücken			LZ	LV	SZ		
		-	22 50 340	links (für hohe Rückenlehne mit Kopfstütze)		1	1	1	-	-
		-	22 50 341	rechts (für hohe Rückenlehne mit Kopfstütze)		1	1	1	-	-
		-	≈ 22 50 344							
		-	≈ 22 50 345							
		-	22 50 358	links (Wulst)		-	-	-	1	1
		-	22 50 359	rechts (Wulst)		-	-	-	1	1
		-	22 50 360	mitten oben, links und rechts		-	-	-	2	2
		-	22 50 361	mitten, links und rechts	34b	-	-	-	2	2
		1 00 490	1 00 490	Ringklammer	35	x	x	x	-	-
		1 00 491	1 00 491	Ringklammer (1000 Stück - 1 00 490)		x	x	x	-	-
		22 62 603	-	Vorspannstreifen für Vordersitz	36	2	2	2	-	-
		-	22 50 650	Aufprallschutz an Rückenrahmen, links und rechts (Kunststoff) (für hohe Rückenlehne mit Kopfstütze)		4	4	4	-	-
		-	22 50 651	Aufprallschutz an Rückenlehne, unten links und rechts (Kunststoff) (für hohe Rückenlehne mit Kopfstütze)		2	2	2	-	-
		-	22 50 700	für Kopfstütze, links und rechts, mit Lochblech und Steg		2	2	2	-	-

Komb. Nr.	Farbe	Teppich für Türinnenverkleidung, unten	Vorder- tür	Hintertur	Bemerkungen	Bild	Olympia-A			GT-A	GT-A-L
							LZ	LV	SZ		
301, 302 701	beige	22 35 500	x	-	links und rechts	28	2	-	2	-	-
		22 35 504	x	-	links und rechts	29	-	2	-	-	-
		22 35 550	-	x	links		-	1	-	-	-
		22 35 554	-	x	rechts	30	-	1	-	-	-
312, 313 712, 713	blau	22 35 501	x	-	links und rechts		2	-	2	-	-
		22 35 505	x	-	links und rechts		-	2	-	-	-
		22 35 551	-	x	links		-	1	-	-	-
		22 35 555	-	x	rechts		-	1	-	-	-
341, 342 741, 742	rot	22 35 502	x	-	links und rechts		2	-	2	-	-
		22 35 506	x	-	links und rechts		-	2	-	-	-
		22 35 552	-	x	links		-	1	-	-	-
		22 35 556	-	x	rechts		-	1	-	-	-
351, 751	anthrazit	22 35 503	x	-	links und rechts		2	-	2	-	-
		22 35 507	x	-	links und rechts		-	2	-	-	-
		22 35 553	-	x	links		-	1	-	-	-
		22 35 557	-	x	rechts		-	1	-	-	-
351, 721 751	schwarz	22 35 508	x	-	links und rechts		2	-	2	-	-
		22 35 509	x	-	links und rechts		-	2	-	-	-
		22 35 558	-	x	links		-	1	-	-	-
		22 35 559	-	x	rechts		-	1	-	-	-
		Tasche für Türinnenverkleidung									
702	beige	22 36 751			links (USA)		-	-	-	-	1
311, 312, 711 721	blau	22 36 740	x	-	links		-	-	-	-	1
	hellgrau	22 36 741	x	-	links		-	-	-	-	1
341, 342, 741	rot	22 36 742	x	-	links		-	-	-	-	1
351, 352, 751	schwarz	22 36 743	x	-	links		-	-	-	-	1
		Ø22 36 750	x	-	links (USA)		-	-	-	-	1

POLSTER- UND INNENVERKLEIDUNGSTEILE

Komb. Nr.	Farbe	Türarmlehne	Bemerkungen	Bild	Olympia-A			GT-A	GT-A:L	
					LZ	LV	SZ			
301, 302 701	beige	22 38 037 22 38 054	(GT-A nur für USA)	31	2	4	2	—	—	
702 751	beige	22 38 138	(nur für USA)		—	—	—	—	2	
312, 712	blau	22 38 038			2	4	2	—	—	
311, 312, 711		22 38 055			—	—	—	—	2	
313, 713	blau	22 38 076			2	4	2	—	—	
721	hellgrau	22 38 075 22 38 078	(GT-A nur für USA)		2	4	2	—	—	
341, 342, 741	rot	22 38 039 22 38 056	(GT-A nur für USA)		—	—	—	2	2	
342, 742	rot	22 38 077			2	4	2	—	—	
451	schwarz	22 38 068	(auch für GT-Junior)		31a	—	—	—	2	—
351, 352, 751	schwarz	22 38 040 Ø22 38 060 22 38 091	— GT-A nur für Schweden — (nur für USA) (GT-A nur für USA)			2	4	2	2	—
			(Armlehne an Vorder- und Hintertür, links und rechts)	—		—	—	2	2	
		20 36 554	Linienblechschraube (6,5 x 55 mm)	—		—	—	4	4	
		20 36 555	Linienblechschraube (6,5 x 32 mm)	4		8	4	—	—	
		22 40 800	Mutter	4		8	4	4	4	
		22 40 575 } 22 40 625 }	(siehe 22 34 ..., 22 05 ...)							
		22 40 576	(siehe 23 36 ...)							
		22 40 856	(siehe 1 32 ...)							
		Sportsitz u. Einzelteile								
		22 42 400	Vordersitz mit Rücken, kompl., mit schwarzem Kunstlederpolsterbezug, links und rechts (ohne Konsole)	2	2	2	—	—		
		22 42 401	Vordersitz mit Rücken, kompl., mit schwarzem Stoffpolsterbezug (Cordsamt), links und rechts (ohne Konsole)	2	2	2	—	—		
		22 46 601	Sitzkissen für Vordersitz	2	2	2	—	—		
		22 46 702	Sitzwange für Vordersitz, links	2	2	2	—	—		
		22 46 703	Sitzwange für Vordersitz, rechts	2	2	2	—	—		
		22 49 801	Lehnenkissen für Vorderrücken	2	2	2	—	—		
		≈22 49 902								
		≈22 48 903								
		≈22 50 550								
		22 50 551	Polsterstreifen — Formstück, Rückenl. an Holmen, hinten rechts	2	2	2	—	—		

POLSTER- UND INNENVERKLEIDUNGSTEILE

Komb. Nr.	Farbe	Polsterbezug Vorder-sitz	Vorder-rücken	Stoff	Kunstleder	Bemerkungen	Bild	Olympia-A			GT-A	GT-A-L
								LZ	LV	SZ		
311	blau	22 54 838	22 59411	x	-	links		-	-	-	-	1
		22 55 832	22 60 104	x	-	rechts		-	-	-	-	1
312	blau	22 54 392	-	x	-	+ links		1	-	1	-	-
		22 55 092	-	x	-	+ rechts		1	-	1	-	-
		22 54 400	-	x	-	+ links		-	1	-	-	-
		22 55 100	-	x	-	+ rechts		-	1	-	-	-
		22 54 516	-	x	-	y* links		1	1	1	-	-
		22 55 210	-	x	-	y* rechts		1	1	1	-	-
		22 54 609	-	x	-	z links		1	1	1	-	-
		22 55 302	-	x	-	z rechts		1	1	1	-	-
		-	22 57 949	x	-	+ links und rechts		2	2	2	-	-
		-	22 58 078	x	-	* links und rechts		2	2	2	-	-
		-	22 58 116	x	-	links und rechts(für hohe Rückenlehne mit Kopfstütze)		2	2	2	-	-
		22 54 441	-	x	-	+o links		1	1	1	-	-
		22 55 137	-	x	-	+o rechts		1	1	1	-	-
		22 54 557	-	x	-	y*o links		1	1	1	-	-
		22 55 251	-	x	-	y*o rechts		1	1	1	-	-
		22 54 629	-	x	-	zo links		1	1	1	-	-
		22 55 322	-	x	-	zo rechts		1	1	1	-	-
		-	22 57 994	x	-	+o links und rechts		2	2	2	-	-
-	22 58 103	x	-	* o links und rechts		2	2	2	-	-		

o = Sonderausführung weiche Sitze (Schaumkunstleder) (nur für Frankreich)

+ = bis Fg.-Nr. 1 550 485 Antwerp. bis Fg.-Nr. 9 117 344

\* = ab Fg.-Nr.1 550 486 Antwerp. ab Fg.-Nr. 9 117 345

y = bis Fg.-Nr. 1 636 175 Antwerp. bis Fg.-Nr. 9 142 624

z = ab Fg.-Nr. 1 636 176 Antwerp. ab Fg.-Nr. 9 142 625

POLSTER- UND INNENVERKLEIDUNGSTEILE

Komb. Nr.	Farbe	Polsterbezug Vorder- sitz	Vorder- rücken	Stoff	Kunstleder	Bemerkungen	Bild	Olympia-A			GT-A	GT-A-L	
								LZ	LV	SZ			
313	blau	22 54 696	—	x	—	links		1	1	1	—	—	
		22 55 389	—	x	—	rechts		1	1	1	—	—	
		—	22 58 248	x	—	links und rechts		2	2	2	—	—	
		—	22 58 226	x	—	links und rechts (für hohe Rückenlehne mit Kopfstütze)		2	2	2	—	—	
		●22 54 712	—			Ers. durch 22 54 696							
		●22 55 405	—			Ers. durch 22 55 389							
		—	●22 58 266			Ers. durch 22 58 248							
711	dunkelblau	22 54 650	22 58 151	—	x	links		—	—	—	—	1	
		22 55 343	22 60 101	—	x	rechts		—	—	—	—	1	
712	blau	22 54 412	—	—	x	+ links		—	1	—	—	—	
		22 55 112	—	—	x	+ rechts		—	1	—	—	—	
		22 54 416	—	—	x	+ links		1	—	1	—	—	
		22 54 524	—	—	x	y*links		1	1	1	—	—	
		22 55 218	—	—	x	y rechts		1	1	1	—	—	
		22 54 613	—	—	x	z links		1	1	1	—	—	
		22 55 306	—	—	x	z rechts		1	1	1	—	—	
		—	22 59 372	—	x	+ links und rechts		2	2	2	—	—	
		—	22 58 087	—	x	* links und rechts		2	2	2	—	—	
		—	22 58 128	—	x	links und rechts (für hohe Rückenlehne mit Kopfstütze)		2	2	2	—	—	
						+ = bis Fg.-Nr. 1 550 485 Antwerp. bis Fg.-Nr. 9 117 344							
						* = ab Fg.-Nr.1 550 486 Antwerp. ab Fg.-Nr. 9 117 345							
						y = bis Fg.-Nr. 1 636 175 Antwerp. bis Fg.-Nr. 9 142 624							
						z = ab Fg.-Nr. 1 636 176 Antwerp. ab Fg.-Nr. 9 142 625							



Komb. Nr.	Farbe	Polsterauflage		Bemerkungen	Bild	Olympia-A			GT-A	GT-A-L
		Vorder-sitz	Vorder-rücken			LZ	LV	SZ		
		22 50 119	-	+ mit verstellbarem Rücken	32	2	2	2	-	-
		22 50 124	-	o mit verstellbarem Rücken		2	2	2	-	-
		22 50 126	-	* mit verstellbarem Rücken (auch für hohe Rückenlehne mit Kopfstütze)		2	2	2	-	-
		22 50 136	-	mitten, links und rechts	31 b	-	-	-	2	2
		22 50 137	-	links (Wulst)		-	-	-	1	1
		22 50 138	-	rechts (Wulst)		-	-	-	1	1
		22 50 139	-	hinten mitten (Wulst), links und rechts		-	-	-	2	2
		-	≈ 22 50 320							
		-	22 50 322	+ links	34	1	-	1	-	-
		-	22 50 323	+ rechts		1	-	1	-	-
		-	≈ 22 50 324							
		-	≈ 22 50 325							
		-	≈ 22 50 326	+o links und rechts						
		-	22 50 328	* links und rechts		-	2	-	-	-
		-	22 50 329	* links		1	-	1	-	-
		-	22 50 330	* rechts		1	-	1	-	-
		-	22 50 331	*o links und rechts		-	2	-	-	-
		-	22 50 332	*o links		1	-	1	-	-
		-	22 50 333	*o rechts		1	-	1	-	-
				o = Sonderausführung weiche Sitze (Schaumkunstleder) (nur für Frankreich)						
				+ = 1,1 I bis Fg.-Nr. 1 550 485 1,5 I; 1,7 I; 1,9 I bis Fg.-Nr. 1 535 530 Antwerpen bis Fg.-Nr. 9 117 344						
				* = 1,1 I ab Fg.-Nr. 1 550 486 1,5 I; 1,7 I; 1,9 I ab Fg.-Nr. 1 535 531 Antwerpen ab Fg.-Nr. 9 117 345						

POLSTER- UND INNENVERKLEIDUNGSTEILE

Komb. Nr.	Farbe	Polsterauflage		Bemerkungen	Bild	Olympia-A			GT-A	GT-A-L
		Vordersitz	Vorder-rücken			LZ	LV	SZ		
		-	22 50 340	links (für hohe Rückenlehne mit Kopfstütze)		1	1	1	-	-
		-	22 50 341	rechts (für hohe Rückenlehne mit Kopfstütze)		1	1	1	-	-
		-	22 50 358	links (Wulst)		-	-	-	1	1
		-	22 50 359	rechts (Wulst)		-	-	-	1	1
		-	22 50 360	mitten oben, links und rechts		-	-	-	2	2
		-	●22 50 361	Ers. durch 22 50 382						
		-	<22 50 382	mitten, links und rechts	34b	-	-	-	2	2
		1 00 490	1 00 490	Ringklammer	35	x	x	x	-	-
		1 00 491	1 00 491	Ringklammer (1000 Stück - 1 00 490)		x	x	x	-	-
		22 62 603	-	Vorspannstreifen für Vordersitz	36	2	2	2	-	-
		-	22 50 650	Aufprallschutz an Rückenrahmen, links und rechts (Kunststoff) (für hohe Rückenlehne mit Kopfstütze)		4	4	4	-	-
		-	22 50 651	Aufprallschutz an Rückenlehne, unten links und rechts (Kunststoff) (für hohe Rückenlehne mit Kopfstütze)		2	2	2	-	-
		-	22 50 700	für Kopfstütze, links und rechts, mit Lochblech und Steg		2	2	2	-	-

## POLSTER- UND INNENVERKLEIDUNGSTEILE

Komb. Nr.	Farbe	Polsterbezug Vorder- sitz	Vorder- rücken	Stoff	Kunstleder	Bemerkungen	Bild	Olympia-A			GT-A	GT-A-L
								LZ	LV	SZ		
301	beige	22 54 399	—	x	—	+ links	38	—	1	—	—	—
		●22 55 099				Ers. durch 22 55 209						
		22 54 515	—	x	—	y links	37	1	1	1	—	—
		22 55 209	—	x	—	y rechts		1	1	1	—	—
		22 54 608	—	x	—	z links		1	1	1	—	—
		22 55 301	—	x	—	z rechts	39	1	1	1	—	—
		—	22 57 948	x	—	+ links und rechts		2	2	2	—	—
		—	22 58 077	x	—	* links und rechts		2	2	2	—	—
		—	22 58 115	x	—	links und rechts (für hohe Rückenlehne mit Kopfstütze)		2	2	2	—	—
			●22 54 628				Ers. durch 22 54 608					
302	beige	22 54 673	—	x	—	links	1	1	1	—	—	
		22 55 366	—	x	—	rechts		1	1	1	—	—
		—	22 58 206	x	—	links und rechts	2	2	2	—	—	
		—	22 58 207	x	—	links und rechts (für hohe Rückenlehne mit Kopfstütze)		2	2	2	—	—
		22 54 674	—	x	—	o links	1	1	1	—	—	
		●22 55 367				Ers. durch 22 55 366						
		—	22 58 208	x	—	o links und rechts		2	2	2	—	—
		o = Sonderausführung weiche Sitze (Schaumkunstleder) (nur für Frankreich) + = bis Fg.-Nr. 1 550 485 Antwerp. bis Fg.-Nr. 9 117 344 * = ab Fg.-Nr. 1 550 486 Antwerp. ab Fg.-Nr. 9 117 345 y = bis Fg.-Nr. 1 636 175 Antwerp. bis Fg.-Nr. 9 142 624 z = ab Fg.-Nr. 1 636 176 Antwerp. ab Fg.-Nr. 9 142 625										

POLSTER- UND INNENVERKLEIDUNGSTEILE

Komb. Nr.	Farbe	Polsterbezug		Stoff	Kunstleder	Bemerkungen	Bild	Olympia-A			GT-A	GT-A-L	
		Vordersitz	Vorder-rücken					LZ	LV	SZ			
701	beige	●22 54 411				Ers. durch 22 54 415							
		●22 55 111				Ers. durch 22 55 115							
		●22 54 415					Ers. durch 22 54 523						
		●22 55 115					Ers. durch 22 55 217						
		<22 54 523	—	—	x	y links	1	1	1	—	—		
		<22 55 217	—	—	x	y rechts	1	1	1	—	—		
		22 54 612	—	—	x	z links	1	1	1	—	—		
		22 55 305	—	—	x	z rechts	1	1	1	—	—		
		—	22 59 371	—	x	+ links und rechts	2	2	2	—	—		
		—	22 58 086	—	x	* links und rechts	2	2	2	—	—		
		—	22 58 127	—	x	links und rechts (für hohe Rückenlehne mit Kopfstütze)	2	2	2	—	—		
		22 54 462	—	—	x	+ o links	—	1	—	—	—		
		●22 55 162					Ers. durch 22 55 217						
		●22 54 576					Ers. durch 22 54 523						
702	beige	22 54 649	22 60 150	—	x	links	—	—	—	—	1		
		22 55 342	22 60 100	—	x	rechts	—	—	—	—	1		
		22 54 926	22 59 418	—	x	links (nur für USA)	—	—	—	—	1		
		22 55 916	22 60 111	—	x	rechts (nur für USA)	—	—	—	—	1		
		o = Sonderausführung weiche Sitze (Schaumkunstleder) (nur für Frankreich)											
		+ = bis Fg.-Nr. 1 550 485 Antwerp. bis Fg.-Nr. 9 117 344											
* = ab Fg.-Nr. 1 550 486 Antwerp. ab Fg.-Nr. 9 117 345													
y = bis Fg.-Nr. 1 636 175 Antwerp. bis Fg.-Nr. 9 142 624													
z = ab Fg.-Nr. 1 636 176 Antwerp. ab Fg.-Nr. 9 142 625													

Komb. Nr.	Farbe	Polsterbezug		Stoff	Kunstleder	Bemerkungen	Bild	Olympia-A			GT-A	GT-A-L	
		Vorder-sitz	Vorder-rücken					LZ	LV	SZ			
311	blau	22 54 838	22 59 411	x	—	links	—	—	—	—	—	1	
		22 55 832	22 60 104	x	—	rechts	—	—	—	—	—	1	
312	blau	<22 54 392	—	x	—	+ links	1	1	1	—	—	—	
		22 54 923	22 59 414	x	—	links	—	—	—	—	—	1	
		≈22 55 092	—	—	—	—	—	—	—	—	—	—	—
		22 55 912	22 60 107	x	—	rechts	—	—	—	—	—	—	1
		●22 54 400	—	—	—	—	Ers. durch 22 54 392	—	—	—	—	—	—
		●22 55 100	—	—	—	—	Ers. durch 22 55 210	—	—	—	—	—	—
		22 54 516	—	x	—	y*links	1	1	1	—	—	—	—
		<22 55 210	—	x	—	y rechts	1	1	1	—	—	—	—
		22 54 609	—	x	—	z links	1	1	1	—	—	—	—
		22 55 302	—	x	—	z rechts	1	1	1	—	—	—	—
		—	<22 57 949	x	—	links und rechts	2	2	2	—	—	—	—
		—	22 58 078	x	—	* links und rechts	2	2	2	—	—	—	—
		—	22 58 116	x	—	links und rechts(für hohe Rückenlehne mit Kopfstütze)	2	2	2	—	—	—	—
		●22 54 441	—	—	—	—	Ers. durch 22 54 557	—	—	—	—	—	—
		●22 55 137	—	—	—	—	Ers. durch 22 55 251	—	—	—	—	—	—
		<22 54 557	—	x	—	y o links	1	1	1	—	—	—	—
		●22 55 251	—	—	—	—	Ers. durch 22 55 210	—	—	—	—	—	—
22 54 629	—	x	—	zo links	1	1	1	—	—	—	—		
●22 55 322	—	—	—	—	Ers. durch 22 55 302	—	—	—	—	—	—		
—	●22 57 994	—	—	—	Ers. durch 22 57 949	—	—	—	—	—	—		
—	●22 58 103	—	—	—	Ers. durch 22 58 078	—	—	—	—	—	—		

o = Sonderausführung weiche Sitze (Schaumkunstleder) (nur für Frankreich)

+ = bis Fg.-Nr. 1 550 485 Antwerp. bis Fg.-Nr. 9 117 344

\* = ab Fg.-Nr.1 550 486 Antwerp. ab Fg.-Nr. 9 117 345

y = bis Fg.-Nr. 1 636 175 Antwerp. bis Fg.-Nr. 9 142 624

z = ab Fg.-Nr. 1 636 176 Antwerp. ab Fg.-Nr. 9 142 625

POLSTER- UND INNENVERKLEIDUNGSTEILE

Komb. Nr.	Farbe	Polsterbezug Vorder-sitz	Vorder-rücken	Stoff	Kunstleder	Bemerkungen	Bild	Olympia-A			GT-A	GT-A-L
								LZ	LV	SZ		
313	blau	22 54 696	—	x	—	links		1	1	1	—	—
		22 55 389	—	x	—	rechts		1	1	1	—	—
		—	22 58 248	x	—	links und rechts		2	2	2	—	—
		—	22 58 226	x	—	links und rechts (für hohe Rückenlehne mit Kopfstütze)		2	2	2	—	—
711	dunkelblau	22 54 650	22 58 151	—	x	links		—	—	—	—	1
		22 55 343	22 60 101	—	x	rechts		—	—	—	—	1
		●22 54 412					Ers. durch 22 54 416					
		●22 55 112					Ers. durch 22 55 218					
712	blau	●22 54 416				Ers. durch 22 54 524						
		<22 54 524	—	—	x	y links		1	1	1	—	—
		22 55 218	—	—	x	y rechts		1	1	1	—	—
		22 54 613	—	—	x	z links		1	1	1	—	—
		22 55 306	—	—	x	z rechts		1	1	1	—	—
		—	22 59 372	—	x	+ links und rechts		2	2	2	—	—
		—	22 58 087	—	x	* links und rechts		2	2	2	—	—
		—	22 58 128	—	x	links und rechts (für hohe Rückenlehne mit Kopfstütze)		2	2	2	—	—
+ = bis Fg.-Nr. 1 550 485 Antwerp. bis Fg.-Nr. 9 117 344  * = ab Fg.-Nr. 1 550 486 Antwerp. ab Fg.-Nr. 9 117 345  y = bis Fg.-Nr. 1 636 175 Antwerp. bis Fg.-Nr. 9 142 624  z = ab Fg.-Nr. 1 636 176 Antwerp. ab Fg.-Nr. 9 142 625												



POLSTER- UND INNENVERKLEIDUNGSTEILE

Komb. Nr.	Farbe	Polsterbezug Vorder- sitz	Vorder- rücken	Stoff	Kunstleder	Bemerkungen	Bild	Olympia-A			GT-A	GT-A-L
								LZ	LV	SZ		
712	blau	22 54 463	-	-	x	+o links		-	1	-	-	-
		-	22 58 013	-	x	+o links und rechts		2	2	2	-	-
713	blau	22 54 702	-	-	x	links		1	1	1	-	-
		22 55 395	-	-	x	rechts		1	1	1	-	-
		-	22 58 256	-	x	links und rechts		2	2	2	-	-
		-	22 58 232	-	x	links und rechts (für hohe Rückenlehne und Kopfstütze)		2	2	2	-	-
721	hellgrau	22 54 666	-	-	x	links		1	1	1	-	-
		22 55 359	-	-	x	rechts		1	1	1	-	-
		-	22 58 199	-	x	links und rechts		2	2	2	-	-
		-	22 58 193	-	x	links und rechts (für hohe Rückenlehne mit Kopfstütze)		2	2	2	-	-
		22 54 683	22 59 410	-	x	links		-	-	-	-	1
		22 55 376	22 60 512	-	x	rechts		-	-	-	-	1

o = Sonderausführung weiche Sitze (Schaumkunstleder) (nur für Frankreich)

+ = bis Fg.-Nr. 1 550 485 Antwerp. bis Fg.-Nr. 9 117 344

POLSTER- UND INNENVERKLEIDUNGSTEILE

Komb. Nr.	Farbe	Polsterbezug		Stoff	Kunstleder	Bemerkungen	Bild	Olympia-A			GT-A	GT-A-L
		Vorder-sitz	Vorder-rücken					LZ	LV	SZ		
341	rot	22 54 517	-	x	-	y links	1	1	1	-	-	
		22 55 211	-	x	-	y rechts	1	1	1	-	-	
		22 54 610	-	x	-	z links	1	1	1	-	-	
		22 55 303	-	x	-	z rechts	1	1	1	-	-	
		-	22 57 950	x	-	+ links und rechts	2	2	2	-	-	
		-	22 58 079	x	-	* links und rechts	2	2	2	-	-	
		-	22 58 117	x	-	links und rechts (für hohe Rückenlehne mit Kopfstütze)	2	2	2	-	-	
		• 22 54 442	-			Ers. durch 22 54 558						
		22 55 138	-	x	-	+o rechts	1	1	1	-	-	
		<22 54 558	-	x	-	y o links	1	1	1	-	-	
		22 55 252	-	x	-	y*o rechts	1	1	1	-	-	
		22 55 323	-	x	-	zo rechts	1	1	1	-	-	
		-										
		-										
		22 54 839	22 59412	x	-	links	} Nylon Cordstoff	-	-	-	-	1
		22 55 833	22 60105	x	-	rechts		-	-	-	-	1
342	rot	22 54 697	-	x	-	links	1	1	1	-	-	
		22 54 924	22 59 415	x	-	links	-	-	-	-	1	
		22 55 390	-	x	-	rechts	1	1	1	-	-	
		22 55 913	22 60 108	x	-	rechts	-	-	-	-	1	
		-	22 58 249	x	-	links und rechts	2	2	2	-	-	
		-	22 58 227	x	-	links und rechts (für hohe Rückenlehne mit Kopfstütze)	2	2	2	-	-	
		-	22 58 267	x	-	o links und rechts	2	2	2	-	-	
<p>o = Sonderausführung weiche Sitze (Schaumkunstleder) (nur für Frankreich)</p> <p>+ = bis Fg.-Nr. 1 550 485 Antwerp. bis Fg.-Nr. 9 117 344</p> <p>* = Fg.-Nr. 1 550 486 Antwerp. ab Fg.-Nr. 9 117 345</p> <p>y = bis Fg.-Nr. 1 636 175 Antwerp. bis Fg.-Nr. 9 142 624</p> <p>z = ab Fg.-Nr. 1 636 176 Antwerp. ab Fg.-Nr. 9 142 625</p>												

Komb. Nr.	Farbe	Polsterbezug Vorder- sitz	Vorder- rücken	Stoff	Kunstleder	Bemerkungen	Bild	Olympia-A			GT-A	GT-A-L
								LZ	LV	SZ		
741	rot	●22 54 413				Ers. durch 22 54 417						
		●22 55 113				Ers. durch 22 55 219						
		●22 54 417				Ers. durch 22 54 525						
		<22 54 525	—	—	x	y links	1	1	1	—	—	
		22 55 219	—	—	x	y rechts	1	1	1	—	—	
		22 54 614	—	—	x	z links	1	1	1	—	—	
		22 55 307	—	—	x	z rechts	1	1	1	—	—	
		—	22 59 373	—	x	+ links und rechts	2	2	2	—	—	
		—	22 58 088	—	x	* links und rechts	2	2	2	—	—	
		—	22 58 129	—	x	links und rechts (für hohe Rückenlehne mit Kopfstütze)	2	2	2	—	—	
		22 54 464				+o links	—	1	—	—	—	
		●22 55 164				Ers. durch 22 55 272						
		●22 54 578				Ers. durch 22 54 525						
		●22 55 272				Ers. durch 22 55 219						
		●22 54 642				Ers. durch 22 54 614						
		●22 55 335				Ers. durch 22 55 307						
				●22 58 062			Ers. durch 22 58 088					
		22 54 651	22 58 152	—	x	links	—	—	—	—	1	
		22 55 344	22 60 102	—	x	rechts	—	—	—	—	1	
						o = Sonderausführung weiche Sitze (Schaumkunstleder) (nur für Frankreich)						
						+ = bis Fg.-Nr. 1 550 485 Antwerp. bis Fg.-Nr. 9 117 344						
						* = ab Fg.-Nr. 1 550 486 Antwerp. ab Fg.-Nr. 9 117 345						
						y = bis Fg.-Nr. 1 636 175 Antwerp. bis Fg.-Nr. 9 142 624						
						z = ab Fg.-Nr. 1 636 176 Antwerp. ab Fg.-Nr. 9 142 625						

POLSTER- UND INNENVERKLEIDUNGSTEILE

Komb. Nr.	Farbe	Polsterbezug Vorder-sitz	Vorder-rücken	Stoff	Kunstleder	Bemerkungen	Bild	Olympia-A			GT-A	GT-A-L
								LZ	LV	SZ		
742	rot	22 54 703	-	-	x	links		1	1	1	-	-
		22 55 396	-	-	x	rechts		1	1	1	-	-
		-	22 58 257	-	x	links und rechts		2	2	2	-	-
		-	22 58 233	-	x	links und rechts (für hohe Rückenlehne mit Kopfstütze)		2	2	2	-	-
		●22 54 723	-	-	-	Ers. durch 22 54 703						
		22 55 416	-	-	x	o rechts		1	1	1	-	-
		-	●22 58 277	-	-	Ers. durch 22 58 257						
351	schwarz	22 54 518	-	x	-	y links		1	1	1	-	-
		22 55 212	-	x	-	y rechts		1	1	1	-	-
		22 54 611	-	x	-	z links		1	1	1	-	-
		22 55 304	-	x	-	z rechts		1	1	1	-	-
		-	●22 57 951	-	-	Ers. durch 22 58 054						
		-	<22 58 054	x	-	+ links und rechts		2	2	2	-	-
		-	22 58 080	x	-	* links und rechts		2	2	2	-	-
		-	22 58 118	x	-	links und rechts (für hohe Rückenlehne mit Kopfstütze)		2	2	2	-	-
		●22 54 443	-	-	-	Ers. durch 22 54 559						
		●22 55 139	-	-	-	Ers. durch 22 55 253						
		●22 54 559	-	-	-	Ers. durch 22 54 518						
		<22 55 253	-	x	-	y o rechts		1	1	1	-	-
		●22 54 631	-	-	-	Ers. durch 22 54 611						
		22 55 324	-	x	-	zo rechts		1	1	1	-	-
		-	●22 57 996	-	-	Ers. durch 22 58 054						
		-	●22 58 105	-	-	Ers. durch 22 58 080						
		22 54 840	22 59 413	x	-	links		-	-	-	-	1
		22 55 834	22 60 106	x	-	rechts		-	-	-	-	1
		352	schwarz	22 54 925	22 59 416	x	-	links		-	-	-
22 55 914	22 60 109			x	-	rechts		-	-	-	-	1
●22 54 402	-			-	-	Ers. durch 22 54 518						

o = Sonderausführung weiche Sitze (Schaumkunstleder) (nur für Frankreich)  
 + = bis Fg.-Nr. 1 550 485 Antwerp. bis Fg.-Nr. 9 117 344  
 \* = ab Fg.-Nr. 1 550 486 Antwerp. ab Fg.-Nr. 9 117 435  
 y = bis Fg.-Nr. 1 636 175 Antwerp. bis Fg.-Nr. 9 142 624  
 z = ab Fg.-Nr. 1 636 176 Antwerp. ab Fg.-Nr. 9 142 625

Komb. Nr.	Farbe	Polsterbezug Vorder- sitz	Vorder- rücken	Stoff	Kunstleder	Bemerkungen	Bild	Olympia-A			GT-A	GT-A-L	
								LZ	LV	SZ			
451, 691	schwarz	22 54 928	—	—	x	links	39a	—	—	—	1	—	
		22 55 341	—	—	x	rechts	39b	—	—	—	—	—	
		—	22 59 419	—	x	links	39c	—	—	—	1	—	
		—	22 60 099	—	x	rechts	39d	—	—	—	1	—	
		—	22 58 148	—	x	links und rechts mit hoher Rückenlehne und Kopfstütze		2	2	2	—	—	
		—	22 60 112	—	x	links	—	—	—	—	—	1	
•22 55 114	—	—	—	—	Ers. durch 22 55 220	—	—	—	—	—	—		
751, 791	schwarz	22 54 526	—	—	x	y links	1	1	1	—	—	—	
		22 55 220	—	—	x	y rechts	1	1	1	—	—	—	
		22 54 615	—	—	x	z links	1	1	1	—	—	—	
		22 55 308	—	—	x	z rechts	1	1	1	—	—	—	
		—	22 58 130	—	x	links und rechts (für hohe Rückenlehne mit Kopfstütze)	2	2	2	—	—	—	
		—	22 58 089	—	x	* links und rechts	2	2	2	—	—	—	
		—	22 59 374	—	x	+ links und rechts	2	2	2	—	—	—	
		22 54 465	—	—	x	+ o links	—	1	—	—	—	—	
		22 54 469	—	—	x	+ o links	1	—	1	—	—	—	
		—	—	—	—	—	—	—	—	—	—	—	—
		22 54 643	—	—	x	zo links	1	1	1	—	—	—	
		—	—	—	—	—	—	—	—	—	—	—	—
		—	22 58 063	—	x	* o links und rechts	2	2	2	—	—	—	
		22 54 652	—	—	x	links	—	—	—	—	—	1	
		22 55 345	—	—	x	rechts	—	—	—	—	—	1	
		—	<22 59 417	—	x	links	—	—	—	—	—	1	
—	22 60 103	—	x	rechts	—	—	—	—	—	1			
—	22 60 110	—	x	rechts (USA)	—	—	—	—	—	1			
—	—	—	—	—	o = Sonderausführung weiche Sitze (Schaumkunstleder) (nur für Frankreich)	—	—	—	—	—	—		
—	—	—	—	—	+ = bis Fg.-Nr. 1 550 485 Antwerp. bis Fg.-Nr. 9 117 344	—	—	—	—	—	—		
—	—	—	—	—	y = bis Fg.-Nr. 1 636 175 Antwerp. bis Fg.-Nr. 9 142 624	—	—	—	—	—	—		
—	—	—	—	—	z = ab Fg.-Nr. 1 636 176 Antwerp. ab Fg.-Nr. 9 142 625	—	—	—	—	—	—		
—	—	—	—	—	Ers. durch 22 59 417	—	—	—	—	—	—		
—	—	—	—	—	•22 58 153	—	—	—	—	—	—		

POLSTER- UND INNENVERKLEIDUNGSTEILE

Komb. Nr.	Farbe	Polsterbezug		Stoff	Kunstleder	Bemerkungen	Bild	Olympia-A			GT-A	GT-A-L
		Vorder-sitz	Vorder-rücken					LZ	LV	SZ		
301, 302 701	beige *	-	22 61 003	-	x	für Kopfstütze		2	2	2	-	-
312, 712	blau	-	22 61 000	-	x	für Kopfstütze		2	2	2	-	-
313, 713	blau	-	22 61 005	-	x	für Kopfstütze		2	2	2	-	-
721	hellgrau	-	22 61 004	-	x	für Kopfstütze		2	2	2	-	-
341, 741	rot	-	22 61 001	-	x	für Kopfstütze		2	2	2	-	-
342, 742	rot	-	22 61 006	-	x	für Kopfstütze		2	2	2	-	-
351, 751	schwarz	-	22 61 002	-	x	für Kopfstütze		2	2	2	-	-
		Polsterbezug für Sportsitz Vorder-sitz      Vorder-rücken										
			-									
		22 55 604	-	-	x	für Sitzwange, links		2	2	2	-	-
		22 55 605	-	-	x	für Sitzwange, rechts mit Zellwollflieseinlage		2	2	2	-	-
		-	22 58 048	-	x	links und rechts, kompl., mit Zellwollflieseinlage		2	2	2	-	-
		-	22 58 106	x	-	links und rechts, kompl., mit Zellwollflieseinlage		2	2	2	-	-
		-	22 62 603			(siehe 22 50 ...)						
		Kunstlederbelag für Sitz – Längsträger links                      rechts										
702	beige	22 68 010	22 68 012			x außen		-	-	-	-	1
351, 352, 451, 721, 751	schwarz	22 68 011	22 68 007 22 68 013			außen x außen	39e	-	-	-	1	1 1
702	beige	22 68 210	22 68 212			x innen		-	-	-	-	1
351, 352, 451, 721, 751	schwarz	22 68 211	22 68 213			x innen		-	-	-	-	1
						x = GT-A nur für USA						



Komb. Nr.	Farbe	Kunstlederbelag für Sitz – Querträger		Bemerkungen	Bild	Olympia-A			GT-A	GT-A-L
		links	rechts			LZ	LV	SZ		
702	beige	≈22 68 400 22 68 410	≈ 22 68 404 22 68 412	x		-	-	-	-	1
		≈22 68 401	≈ 22 68 405							
		≈ 22 68 402	≈ 22 68 406	x						
351,352, 451,721, 751	schwarz	≈22 68 403 ∅22 68 411	≈ 22 68 407 ∅22 68 413	x	39g	-	-	-	-	1
		Kunstlederbelag für Ausschnitt an Tunnel								
702	beige	≈ 22 68 600 22 68 605		x für Handbremse		-	-	-	-	1
311,312, 711	dunkelblau	22 68 601		für Handbremse		-	-	-	-	1
		≈ 22 68 602								
351,352, 451,721, 751	schwarz	22 68 603 ∅22 68 606		für Handbremse x für Handbremse	39h	-	-	-	1	1
				x = GT-A nur für USA		-	-	-	-	1
		Polsterauflage								
		Hinter- sitz	Hinter- rücken							
		23 02 104	-	o		-	-	1	-	-
		≈23 02 105	-							
		≈23 02 106	-							
		23 02 107	-		40	1	-	-	-	-
		23 02 108	-		41	-	-	1	-	-
		23 02 109	-		42	-	1	-	-	-
		-	23 02 801		43	1	1	1	-	-
				o = Kunststoffschaumauflage, für Sonderausführung weiche Sitze (nur für Frankreich)						

POLSTER- UND INNENVERKLEIDUNGSTEILE

Komb. Nr.	Farbe	Polsterbezug		Stoff	Kunstleder	Bemerkungen	Bild	Olympia-A			GT-A	GT-A-L
		Hinter-sitz	Hinter-rücken					LZ	LV	SZ		
301	beige	23 04 660	-	x	-		44	-	1	-	-	-
		23 04 664	-	x	-		45	1	-	-	-	-
		-	23 10 598	x	-		46	1	1	-	-	-
		23 04 668	-	x	-		47	-	-	1	-	-
		-	23 10 602	x	-		48	-	-	1	-	-
302	beige	23 05 004	-	x	-		-	1	-	-	-	-
		23 05 005	-	x	-		1	-	-	-	-	-
		-	23 10 865	x	-		1	1	-	-	-	-
		23 05 006	23 10 866	x	-		-	-	1	-	-	-
701	beige	23 04 761	-	-	x		-	1	-	-	-	-
		23 04 765	-	-	x		1	-	-	-	-	-
		-	23 10 677	-	x		1	1	-	-	-	-
		23 04 769	23 10 681	-	x		1	-	1	-	-	-

o = Sonderausführung weiche Sitze (Schaumkunstleder) (nur für Frankreich)

Komb. Nr.	Farbe	Polsterbezug		Stoff	Kunstleder	Bemerkungen	Bild	Olympia-A			GT-A	GT-A-L	
		Hinter-sitz	Hinter-rücken					LZ	LV	SZ			
312	blau	23 04 661	—	x	—			—	1	—	—	—	
		23 04 665	—	x	—			1	—	—	—	—	
		—	23 10 599	x	—			1	1	—	—	—	
		23 04 669	23 10 603	x	—			—	—	1	—	—	
		●23 04 822					Ers. durch 23 04 661						
		●23 04 826					Ers. durch 23 04 665						
		●23 10 727					Ers. durch 23 10 559						
313	blau	23 05 056	—	x	—			—	1	—	—	—	
		23 05 058	—	x	—			1	—	—	—	—	
712	blau	—	23 10 905	x	—			1	1	—	—	—	
		23 05 060	23 10 909	x	—			—	—	1	—	—	
		23 04 762	—	—	x			—	1	—	—	—	
		23 04 766	—	—	x			1	—	—	—	—	
		—	23 10 678	—	x			1	1	—	—	—	
		23 04 770	23 10 682	—	x			—	—	1	—	—	
		●23 04 870					Ers. durch 23 04 762						
713	blau	●23 04 874											
		●23 10 763											
		●23 04 878											
		—	23 10 767	—	x		o	—	—	1	—	—	
		23 05 076	—	—	x			—	1	—	—	—	
721	hellgrau	23 05 078	—	—	x			1	—	—	—	—	
		—	23 10 907	—	x			1	1	—	—	—	
		23 05 080	23 10 911	—	x			—	—	1	—	—	
		23 04 983	—	—	x			—	1	—	—	—	
341	rot	23 04 984	—	—	x			1	—	—	—	—	
		—	23 10 847	—	x			1	1	—	—	—	
		23 04 982	23 10 848	—	x			—	—	1	—	—	
		23 04 662	—	x	—			—	1	—	—	—	
		23 04 666	—	x	—			1	—	—	—	—	
		—	23 10 600	x	—			1	1	—	—	—	
		23 04 670	23 10 604	x	—			—	—	1	—	—	
●23 04 823	—				Ers. durch 23 04 662								
—	●23 10 728	—			Ers. durch 23 10 600								
23 04 831	—	x	—		o	—	—	1	—	—			
—	●23 10 732	—			Ers. durch 23 10 604								
						o = Sonderausführung weiche Sitze (Schäumkunstleder) (nur für Frankreich)							

POLSTER- UND INNENVERKLEIDUNGSTEILE

Komb. Nr.	Farbe	Polsterbezug		Stoff Kunstleder		Bemerkungen	Bild	Olympia-A			GT-A	GT-A-L	
		Hinter-sitz	Hinter-rücken					LZ	LV	SZ			
342	rot	23 05 057	—	x	—			—	1	—	—	—	
		23 05 059	—	x	—			1	—	—	—	—	
		—	23 10 906	x	—				1	—	—	—	—
		23 05 061	23 10 910	x	—			—	—	1	—	—	—
		●23 05 105					Ers. durch 23 05 061						
741	rot	23 04 763	—	—	x			—	1	—	—	—	
		23 04 767	—	—	x			1	—	—	—	—	
		—	23 10 679	—	x				1	1	—	—	—
		23 04 771	23 10 683	—	x			—	—	1	—	—	—
		●23 04 871		—	x		Ers. durch 23 04 763						
		●23 04 875		—	x		Ers. durch 23 04 767						
		●23 04 879		●23 10 764	—	x	Ers. durch 23 10 679						
		●23 04 879		●23 10 768	—	x	Ers. durch 23 04 771						
742	rot	23 05 077	—	—	x			—	1	—	—	—	
		23 05 079	—	—	x			1	—	—	—	—	
		—	23 10 908	—	x				1	1	—	—	—
		23 05 081	23 10 912	—	x			—	—	1	—	—	—
		●23 05 127					Ers. durch 23 05 079						
		23 05 129	—	—	x		o		—	—	1	—	—
		●23 04 663					Ers. durch 23 04 889						
		<23 04 889	—	x	—				—	1	—	—	—
		23 04 890	—	x	—				1	—	—	—	—
		—	23 10 780	x	—		Ers. durch 23 10 781		1	1	—	—	—
351, 991	schwarz	23 04 891	<23 10 781	x	—			—	—	1	—	—	
		≈23 04 824											
		●23 04 828					Ers. durch 23 04 890						
		●23 04 894		●23 10 782			Ers. durch 23 10 780						
		●23 04 894					Ers. durch 23 04 891						
		●23 10 783					Ers. durch 23 10 781						
		23 04 764	—	—	x				—	1	—	—	—
		23 04 768	—	—	x				1	—	—	—	—
751	schwarz	—	23 10 680	—	x			1	1	—	—	—	
		23 04 772	23 10 684	—	x			—	—	1	—	—	
		●23 04 876		●23 10 765			Ers. durch 23 04 768						
		23 04 880	—	—	x		Ers. durch 23 10 680						
		—	23 16 512	—	x		o		—	—	1	—	—
		—					Abdeckpappe für Hinterrücken	49	1	1	1	—	—

o = Sonderausführung weiche Sitze (Schaumkunstleder) (nur für Frankreich)

## POLSTER- UND INNENVERKLEIDUNGSTEILE

Komb. Nr.	Farbe	Innenverkleidung Seitenwand –		Bemerkungen	Bild	Olympia-A			GT-A	GT-A-L
		links	rechts			LZ	LV	SZ		
301,302 701	beige	23 30 224	23 32 220		50	1	–	1	–	–
		23 36 041	23 36 334	x hinten		–	–	–	1	1
702	beige	23 36 058	23 36 361	x hinten		–	–	–	–	1
311, 312, 711	dunkelblau	23 36 042	23 36 335	hinten		–	–	–	–	1
312, 712	blau	23 30 225	23 32 221			1	–	1	–	–
313, 713	blau	23 30 305	23 32 301			1	–	1	–	–
721	hellgrau	23 30 287	23 32 283			1	–	1	–	–
		23 36 046	23 36 338	x hinten		–	–	–	1	1
341, 342, 741	rot	23 30 226	23 32 222			1	–	1	–	–
		23 36 043	23 36 336	x hinten		–	–	–	1	1
342, 742	rot	23 30 306	23 32 302			1	–	1	–	–
351, 352, 751	schwarz	23 30 227	23 32 223			1	–	1	–	–
		23 36 044 Ø 23 36 059	23 36 337	x hinten		–	–	–	1	1
451	schwarz	23 36 040	23 36 333	hinten (auch für GT-Junior)	50a	–	–	–	1	–
				(Befestigung der Seitenwand- verkleidung)						
		22 40 576	22 40 576	Klammer	51	12	–	12	–	–
		(1 04 050)	(1 04 050)	Tellerscheibe		6	–	6	–	–
		20 40 076	20 40 076	Linsenblechschaube (3,5 x 9,5 mm)		6	–	6	–	–
		Teppich für Innenverkleidung – Seitenwand, unten								
		links	rechts							
301,302 701	beige	23 36 600	23 36 604			1	–	1	–	–
312,313 712, 713	blau	23 36 601	23 36 605			1	–	1	–	–
341,342 741, 742	rot	23 36 602	23 36 606			1	–	1	–	–
351, 751	anthrazit	23 36 603	23 36 607			1	–	1	–	–
351 721, 751	schwarz	23 36 608	23 36 609			1	–	1	–	–

POLSTER- UND INNENVERKLEIDUNGSTEILE

Komb. Nr.	Farbe	Deckenbespannung		Bemerkungen	Bild	Olympia-A			GT-A	GT-A-L
		ohne Schiebedach	mit Schiebedach			LZ	LV	SZ		
alle	hellgrau	23 50 063 23 50 064 23 50 065	23 50 610 23 50 609 23 50 611	(siehe auch 1 91 ...)	52	1	-	-	-	-
					53	-	1	-	-	-
					54	-	-	1	-	-
701	beige	23 50 079	-	x		-	-	-	1	1
702	beige	23 50 124	-	x		-	-	-	-	1
311, 312, 711	dunkelblau	23 50 080	-			-	-	-	-	1
721	hellgrau	23 50 093	-	x		-	-	-	1	1
341, 342, 741	rot	23 50 081	-	x		-	-	-	1	1
351, 352, 451, 751	schwarz	•23 50 091 <23 50 125	-	Ers. durch 23 50 125	54a	-	-	-	1	1
		-	23 51 405	Innenverkleidung - Schiebedach (siehe auch 1 91 ...)	55	1	1	1	-	-
		23 54 900	23 54 900	Halteklammer (nur für Export)		18	18	18	-	-
		23 54 901	-	Klammer	55a	-	-	-	6	6
		Schaumgummi für Dachverkleidung, innen								
		23 51 750		vorn (730 x 390 x 10 mm)	55b	-	-	-	1	1
		23 51 751		mitte (760 x 100 x 5 mm)	55c	-	-	-	1	1
		23 51 752		hinten (740 x 180 x 10 mm)	55d	-	-	-	1	1
		Pappe für Ablage								
301, 302 701	beige	23 53 522		mit Teppich	56	1	1	-	-	-
		23 53 526		mit Teppich	57	-	-	1	-	-
		23 53 618		x hinten		-	-	-	1	1
		23 53 589		x		-	-	-	1	1
702	beige	23 53 621		x hinten		-	-	-	-	1
311, 312, 711	dunkelblau	23 53 590				-	-	-	-	1
312, 313 712, 713	blau	23 53 523		mit Teppich		1	1	-	-	-
		23 53 527		mit Teppich		-	-	1	-	-
311, 312 711		23 53 625		mit Ausschnitt für Lautsprecher		-	-	-	1	1
721	hellgrau	23 53 593		x		-	-	-	1	1
		23 53 619		x hinten		-	-	-	1	1
341, 342 741, 742	rot	23 53 524		mit Teppich		1	1	-	-	-
		23 53 528		mit Teppich		-	-	1	-	-
		23 53 626		mit Ausschnitt für Lautsprecher		-	-	-	1	1
		23 53 591		x		-	-	-	1	1
341, 342, 741	anthrazit	23 53 525		mit Teppich		1	1	-	-	-
351, 751		23 53 529		mit Teppich		-	-	1	-	-
351, 352, 451, 751	schwarz	23 53 592			57a	-	-	-	1	1
351, 721 751	schwarz	23 53 556		mit Teppich		-	-	1	-	-
		23 53 557		mit Teppich		1	1	-	-	-
351, 352, 451, 751	schwarz	23 53 622		mit Ausschnitt für Lautsprecher		-	-	-	1	1

x = GT-A nur für USA



Komb. Nr.	Farbe	Verkleidung für Ablage, hinten	Bemerkungen	Bild	Olympia-A			GT-A	GT-A-L
					LZ	LV	SZ		
701	beige	23 53 905	x	57b	-	-	-	1	1
702	beige	23 53 911	x		-	-	-	-	1
311, 312, 711	dunkelblau	23 53 906			-	-	-	-	1
721	hellgrau	23 53 909	x		-	-	-	1	1
341, 342, 741	rot	23 53 907	x		-	-	-	1	1
351, 352, 451, 751	schwarz	23 53 908			-	-	-	1	1
		23 53 910	x		-	-	-	-	1
		Halteknopf für Ablagepappe							
		23 54 925		58	2	2	2	-	-
		Gepäckablage							
701	beige	23 55 001	x	58a	-	-	-	1	1
702	beige	23 55 006	x		-	-	-	-	1
311, 312, 711	dunkelblau	23 55 002			-	-	-	-	1
341, 342, 741	rot	23 55 003	x		-	-	-	1	1
451	schwarz	23 55 000	(auch für GT-Junior)		-	-	-	1	-
351, 352, 721, 751	schwarz	23 55 004	x		-	-	-	1	1
		23 55 007	x		-	-	-	-	1
		20 40 082	Linsensenkblechschraube (3,5 x 19 mm)		-	-	-	x	x
		(1 12 831)	Tellerscheibe		-	-	-	x	x
			(Gepäckablage an Karosserie)						
		23 55 940	Druckknopf (3 453 305)	-	-	-	6	6	
		20 36 056	Linsenblechschraube (3,5 x 19 mm)	-	-	-	6	6	
			x = GT-A nur für USA						

POLSTER- UND INNENVERKLEIDUNGSTEILE

Komb. Nr.	Farbe	Rückwand für Gepäckablage	Bemerkungen	Bild	Olympia-A			GT-A	GT-A-L
					LZ	LV	SZ		
701	beige	23 55 151	x	58b	-	-	-	1	1
702	beige	23 55 155	x		-	-	-	-	1
311, 312 711	dunkelblau	23 55 152			-	-	-	-	1
721	hellgrau	23 55 154	x		-	-	-	1	1
341, 342, 741	rot	23 55 153	x		-	-	-	1	1
351, 352, 451, 751	schwarz	23 55 150 <23 55 156	x (Abdeckung an Rückwand)		-	-	-	1	1
		23 55 960	Druckknopf-Oberteil		-	-	-	6	6
		23 55 980	Druckknopf-Unterteil	-	-	-	6	6	
		Verkleidung (Abdek- kung) für Heckraum, kompl.							
701	beige	23 55 500	x		-	-	-	1	1
702	beige	23 55 506	x		-	-	-	-	1
311, 312 711	dunkelblau	23 55 502			-	-	-	-	1
721	hellgrau	23 55 501	x		-	-	-	1	1
341, 342, 741	rot	23 55 503	x		-	-	-	1	1
351, 352, 451, 751	schwarz	23 55 504 23 55 505	x		-	-	-	1	1
			x = GT-A nur für USA						
		Dachbespannung, außen							
		23 58 007	für Deckel – Schiebedach sind 4 Los 21 36 480 mitzuverwenden		1	1	-	-	-
		23 58 008			-	-	1	-	-
		23 58 208	Halteschiene, außen links		1	1	-	-	-
		23 58 209	Halteschiene, außen rechts		1	1	-	-	-
		23 58 210	Halteschiene, außen links		-	-	1	-	-
		23 58 211	Halteschiene, außen rechts		-	-	1	-	-
		23 58 212	Halteschiene für Regenleiste, links und rechts		2	2	-	-	-
		23 58 213	Halteschiene für Regenleiste, links und rechts		-	-	2	-	-
			(Halteschiene an Seitenwand)						
		20 36 003	Linienblechschraube (2,9 x 9,5 mm)		10	10	12	-	-
		23 58 350	Schraubnagel		x	x	x	-	-
			Zierleisten für Dachbespannung siehe 1 72 ...						