

Ich habe es 2023 gemacht. Mein GT 2. Serie Bj. 1972 war zwar vorbereitet für Ausstellfenster hatte aber keine.

Die Position der Haltetaschen an der B-Säule waren bereits mir Bohrungen versehen, auch wenn die nicht da sind kein Problem einfach die Scheibe von aussen an die Dichtung halten und die Löcher anzeichnen. Da kann eigentlich nichts schief gehen. 😊

Verzwickter wird es hinten im Eck. Für die originalen Verschlüsse sollte ja eine passende flache Stelle am Blech sein. Auch hier die Scheibe anhalten und die Löcher anzeichnen-



Hier mit Verschluss



Da bei den Fahrzeugen ja "nur" die normale Rundung im Blech vorhanden ist

## Originale Austellmechanismus vom GT Gerade Fläche

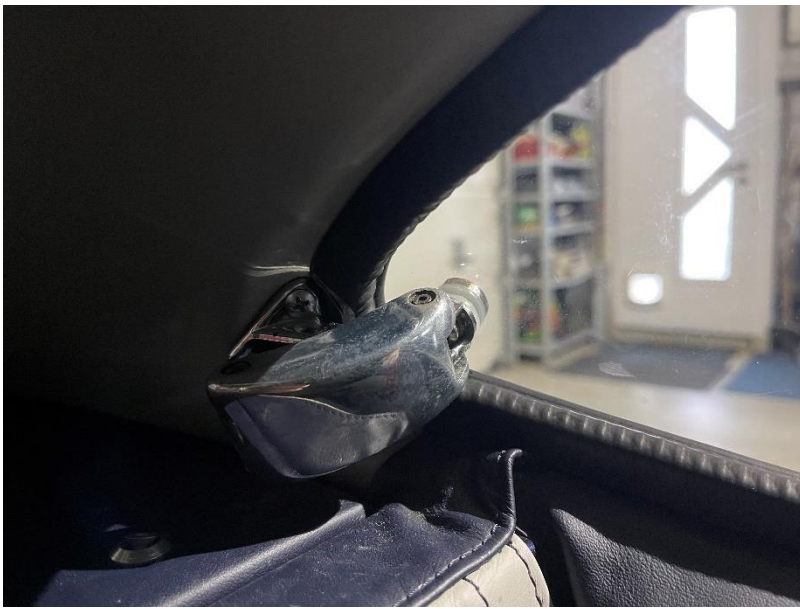


Um die Dichtungen zu erneuern muss der Splint ausgebohrt werden, wenn das erfolgt ist alles reinigen und unter Verwendung eines Splint 5 m30 den auf 27mm kürzen.



Neue Dichtung in der Scheibe einsetzen dann wieder verschrauben. Dann könnt ihr mittels einer Pumpenzange den Splint durch den Verschluss und der Aufnahme am Fenster herein drücken.





Wie immer beim Basteln: Anhalten, probieren, festschrauben. Schablone gibt's da keine.

Einfach machen

Um die Fensterrahmen zu fixieren habe ich zuerst ein Doppelseitiges Klebeband genommen mit dem man die Rahmen gut platzieren kann. Ein kleiner Holzklötzchen ca. 14mm breit hilft beim anbringen.

Die Positionierung des Rahmens geschieht mit kleinen Holzklötzchen als Abstandshalter. Beim Verschrauben des Rahmens erst mit der B-Säule beginnen (Oben und unten messen, damit der Abstand passt).

Beim umlaufenden Rahmen habe ich beim Verschluss angefangen denn es ein wenig Spiel in den Ecken. Beim Verschrauben des Rahmens die Abstandshalter (Holzklötzchen) verwendet.

Beim Einsetzen der Dichtung erst in den Ecken anfangen dann die zweite Ecke und dann den Rest es wird ein wenig knifflig beim Verschluss

Die Ziehverschlüsse sind original vom GT die passen gut. Scheibe mittig im Rahmen ausrichten, dann die beiden Scharniere der B-Säule befestigen (Position war bei mir vorgegeben macht die Sache ein wenig einfacher). Wenn das positionieren des Verschlusses zu zweit macht ist deutlich einfacher.

Dann innenseitig mit geschlossenem (!) Ziehverschluss die beiden hinteren Befestigungsbohrungen anzeichnen. Dann noch die letzte Schraube eindrehen und gut ist. fertig.

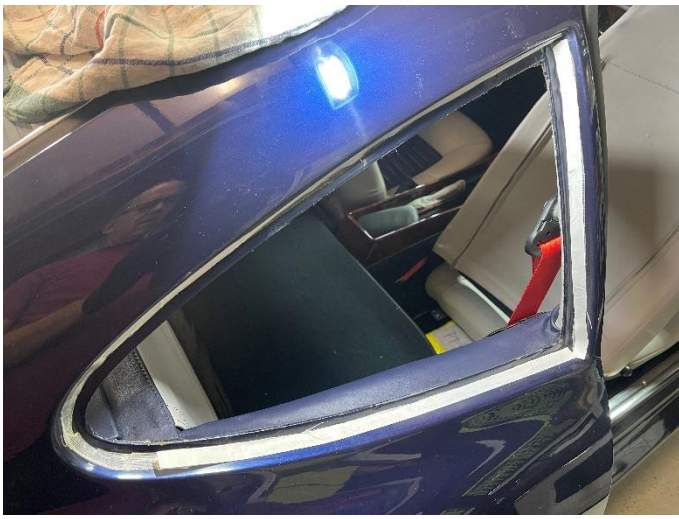
Unten hat es noch Fotos zu den verschiedenen Stufen des Einbaus.



Rahmen und Gummi



Einzelteile Befestigung



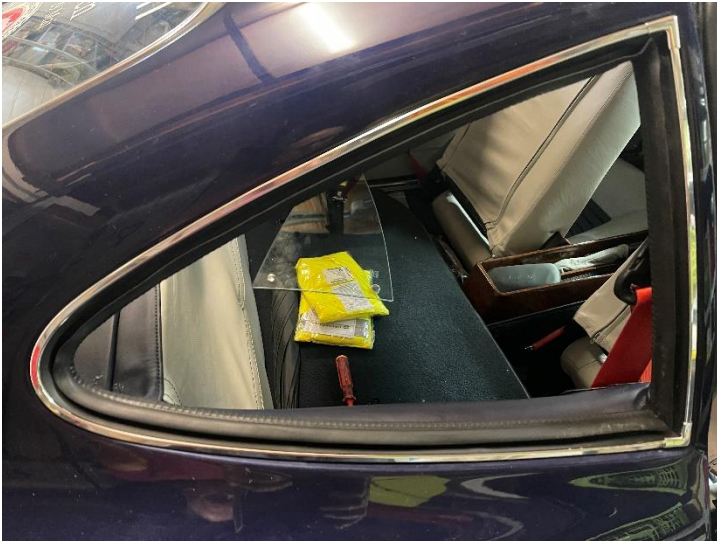
Dicht Band montiert



Mit Holzklötzchen positioniert



Zierleiste an B-Säule montiert



Zierrahmen und Gummiband  
Montiert



Die Bohrung kann man fühlen



Versichtig ertasten und einstossen



Fertig mackiert





und Montiert zur Probe



Vormontierte Scheibe





und fertig eingebaut